

# **Organogram en formatie 2023**

GR en OR 27.11.2023

# Inhoudsopgave

<b>Inhoudsopgave .....</b>	<b>2</b>
<b>1. Toelichting wijzigingen .....</b>	<b>3</b>
<b>2. Organogram en formatie .....</b>	<b>5</b>
2.1. Overzicht van de clusters .....	5
2.2. Overzicht van de clusters (functies) .....	6
2.3. Staf .....	7
2.4. Cluster Mens .....	10
2.5. Cluster Zorg .....	13
2.6. Cluster Ruimte & omgeving .....	19
2.7. Cluster Vrije tijd .....	27
2.8. Cluster Personeel & organisatie .....	34
2.9. Samenstelling managementteam .....	41

# 1. Toelichting wijzigingen

## Algemeen

- Wijziging functiebenaming clusterverantwoordelijke naar directeur. Er is geen inhoudelijke wijziging van taken/verantwoordelijkheden.
- Alle functies in het organogram zijn contractueel voorzien m.u.v. algemeen directeur en financieel directeur.

## Cluster staf

- Administratief team krijgt terug vroegere benaming: Bestuurszaken

## Cluster mens

- Administratief assistent bevolking van 2,5 VTE naar 2 VTE
- Aantal opdrachten eerstelijnszorg komen over van cluster zorg naar cluster mens, dienst samenleving. 1,5 VTE verdwijnt hierdoor bij cluster zorg en wordt toegevoegd als deskundige samenleving.
- In de sociale dienst blijft het aantal VTE gelijk, maar is er een verschuiving van 0,5 VTE van algemeen maatschappelijk werk, naar activering en tewerkstelling.

## Cluster zorg

- Opdrachten van de eerstelijnszorg worden verdeeld over cluster zorg en cluster mens. De dienst 'eerstelijnszorg' verdwijnt als zodanig. Maatschappelijk werkers wzc, cdv en gaw, alsook administratief medewerkers onthaal worden rechtstreeks aangestuurd door de directeur zorg.
- Inschaling directeur zorgt gebeurt nu volgens IFIC-barema.
- Referentiepersoon palliatieve zorg van 0,8 naar 1 VTE.
- Keuken: daling van 11,5 VTE keukenhulp naar 10,25 VTE keukenhulp.
- Woonzorgcentrum: personeelsbezetting verpleegkundig, zorgkundig en logistiek personeel werd opnieuw berekend op basis van een bovennorm van 25,8%, bij een zorggraad 80-20 en bezettingsgraad 97%. Hiermee komen we op een stijging van 3,59 VTE verpleegkundigen, een daling van 1,29 VTE zorgkundigen en een daling van 1,65 VTE logistieke medewerkers, vergeleken met het laatst goedgekeurde organogram. Dit komt neer op een totale stijging van 0,65 VTE.

## Cluster ruimte & omgeving

- GIS-ambtenaar wordt voorzien op niveau Bv.
- Technisch assistent feestelijkheden gaat van 4 naar 3 VTE.
- Technisch assistent signalisatie gaat van 2,5 naar 3 VTE.
- Technisch assistent groen gaat van 17 naar 18 VTE, daar tegenover staat dat 1 VTE technisch beambte groen verdwijnt.
- Technisch medewerker 'gebouwen en energie' gaat van 1 naar 2 VTE, terwijl technisch medewerker 'gebouwen' van 5 naar 4 VTE gaat.

## Cluster vrije tijd

- Transfo werd toegevoegd als dienst
- Jeugd en kinderopvang: 6 teamcoaches op Dx toegevoegd, voor een totaal van 3,5 VTE. Technisch assistenten kinderopvang opgedeeld in teams voor een totaal van 14,83 VTE waarvan 1,66 VTE gesubsidieerde busbegeleiding.
- Administratief medewerker bibliotheek en bibus van 5 VTE naar 4,5 VTE.
- Verschuiving van administratief deskundige van dienst cultuur en evenementen naar administratief team.

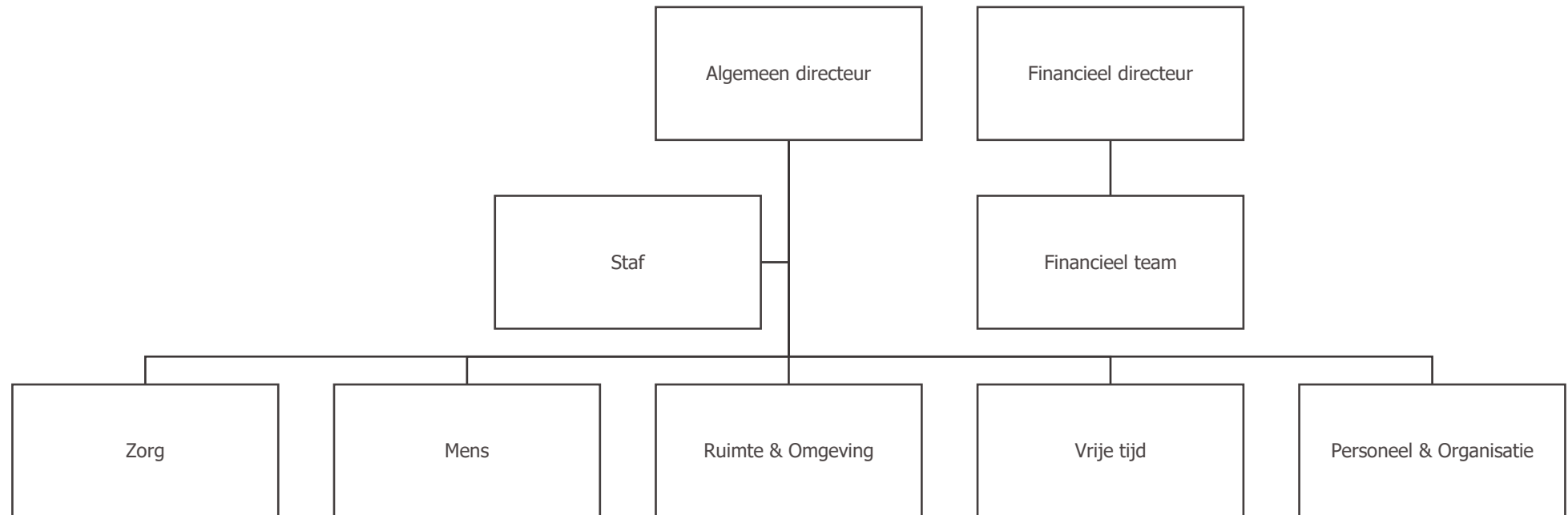
## Cluster personeel & organisatie

- Deskundige lokale economie gaat van 0,5 naar 1 VTE.
- Administratief medewerker dienst IT gaat van 1 naar 0,5 VTE.
- Dienst personeel en dienst preventie worden als afzonderlijke diensten weergegeven in het organogram.

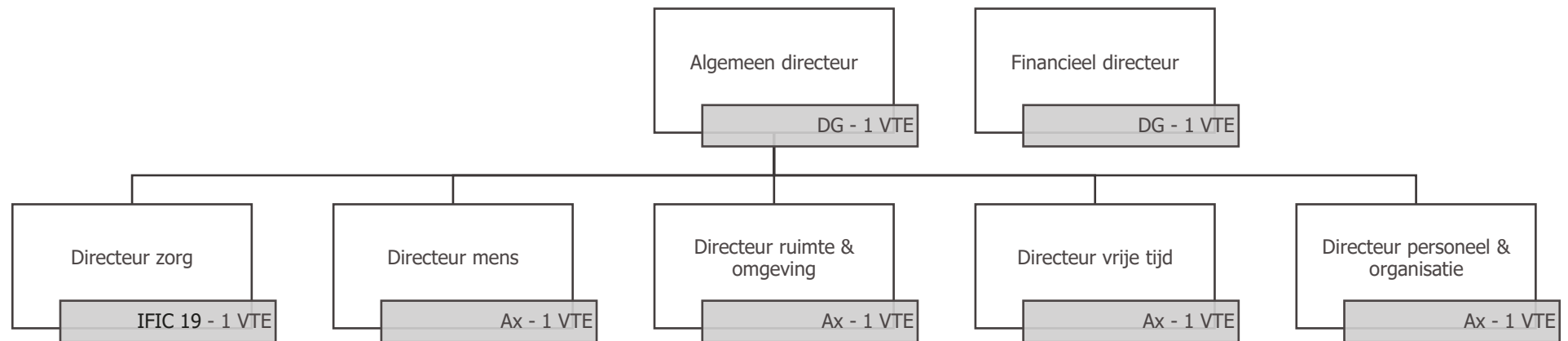
- Vrijwilligerscoördinator 0,5 VTE wordt nieuw als functie opgenomen.
- Dienst preventie wordt 'preventie en noodplanning' waarbij noodplanning expliciet als opdracht opgenomen.
- Functie 'preventieadviseur' wijzigt naar 'diensthoofd preventie en noodplanning' met opwaardering naar niveau Bx.
- Functiebenaming 'medewerker preventie' wijzigt naar 'deskundige preventie en noodplanning' met opwaardering naar niveau Bv.
- Preventieadviseurs ATD/WZC/OND worden in het organogram weergegeven, om de samenwerking met de interne dienst preventie te formaliseren.

## 2. Organogram en formatie

### 2.1. Overzicht van de clusters

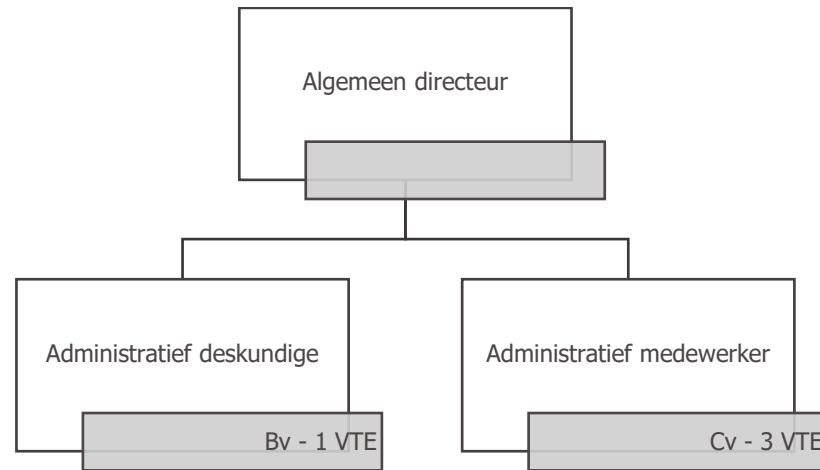


## 2.2. Overzicht van de clusters (functies)



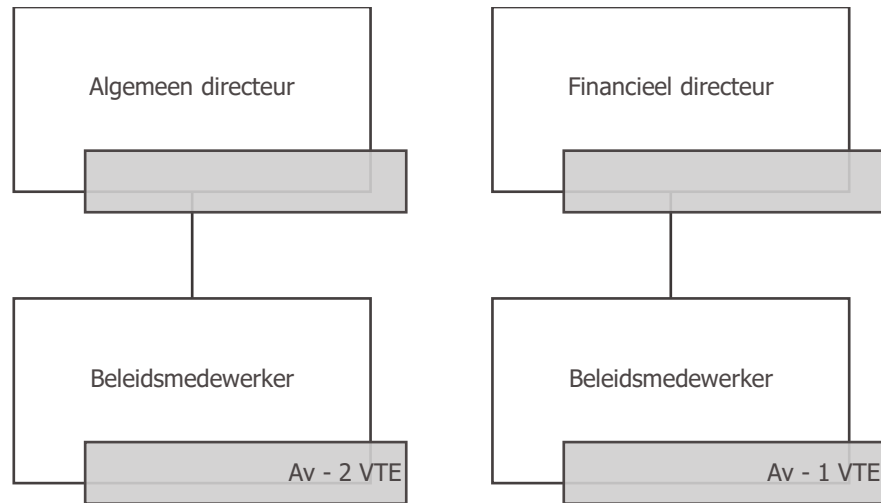
## 2.3. Staf

### 2.3.1. Bestuurszaken



- Flow van de politieke besluitvorming
- Intergemeentelijke samenwerking, o.a.
  - Politiezone MIRA
  - Hulpverleningszone FLUVIA
- Secretariaat burgemeester en algemeen directeur
- Beheer onroerende goederen
- GAS
- Briefwisseling, algemene administratie, ..

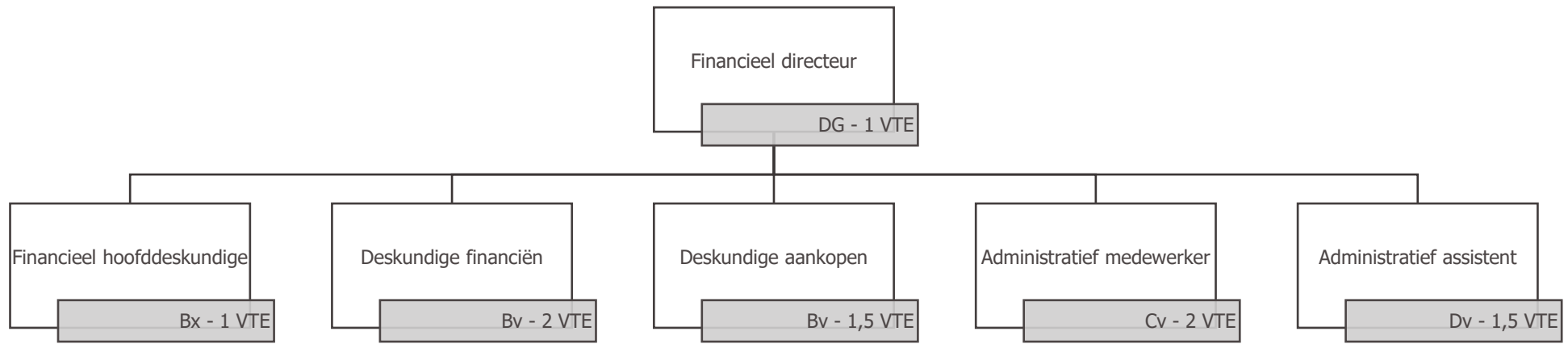
## 2.3.2. Strategisch team



- Projectwerking
- Strategische meerjarenplanning
- Juridische zaken
- Organisatiebeheersing
- Klachtenbeheer
- Integriteit
- Ontsluiten van databronnen

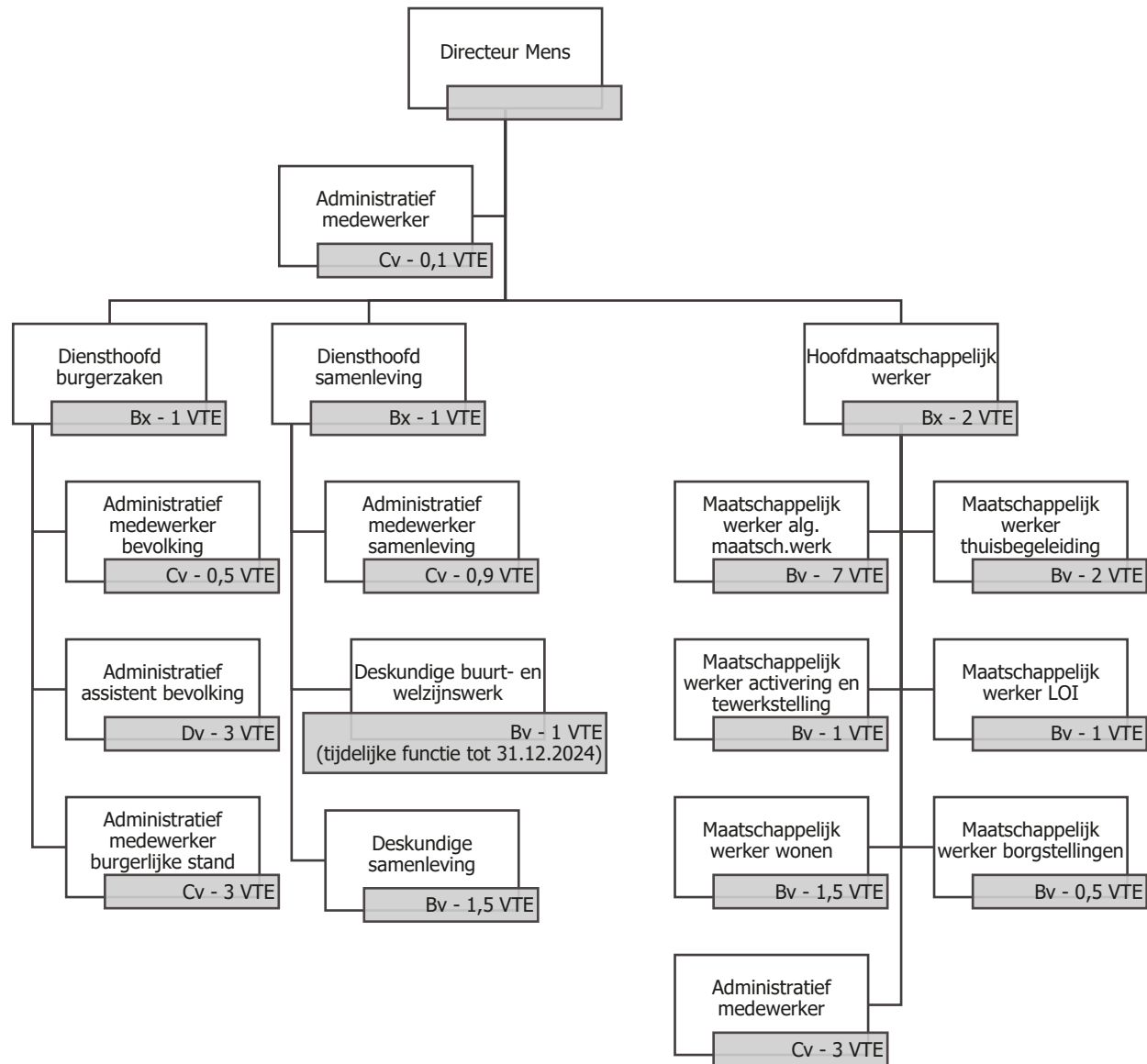


### 2.3.3. Financiën



- Meerjarenplan
- Financiële rapporten
- Kredietbewaking
- Boekhouding
- Financiële analyse en financiële beleidsadvies
- Thesauriebeheer
- Jaarrekening
- Fiscale plichten
- Invordering van ontvangsten
- Coördinatie en advies overheidsopdrachten
- Voorraadbeheer - economaat
- Verzekeringen

## 2.4. Cluster Mens



## **Burgerzaken**

- Bevolking
  - Rijbewijs
  - Adreswijzigingen
  - Identiteitskaarten
  - Reisdocumenten
  - Allerlei attesten
- Burgerlijke stand
  - Huwelijken
  - Nationaliteiten
  - Geboorte
  - Begravenis
- Verkiezingen

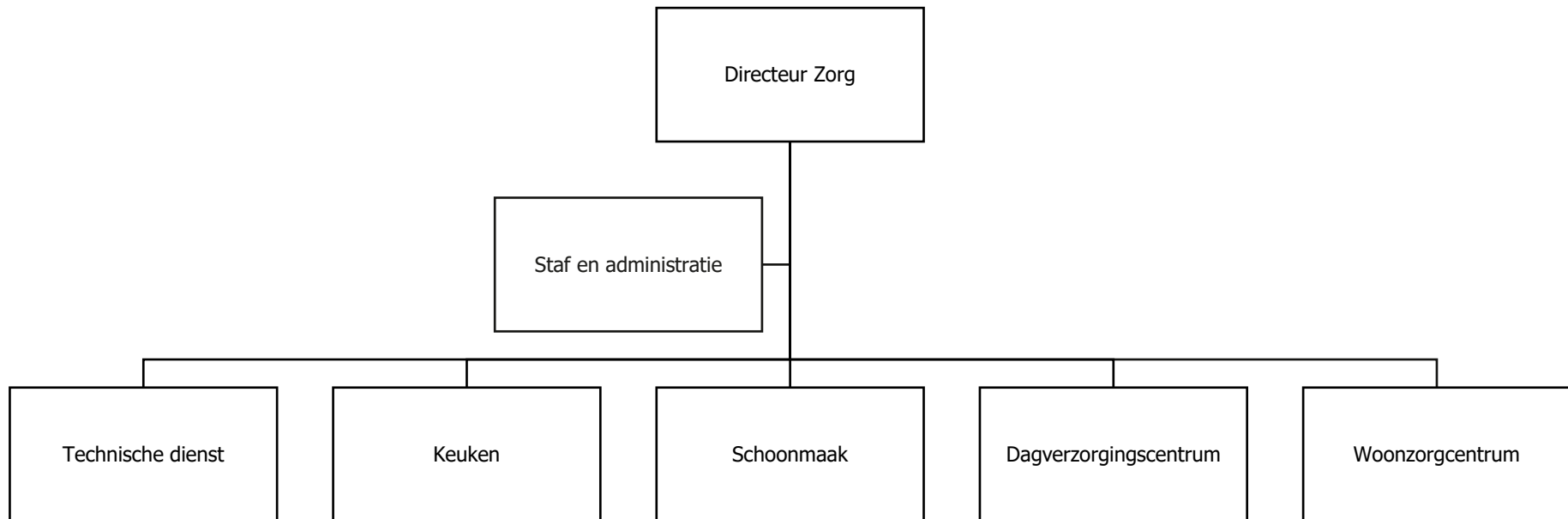
## **Samenleving**

- Doelgroepgerichte en themagerichte werking (inclusief adviesraden)
- Huis van het Kind
- Toegankelijkheid (actieplan toegankelijkheid)
- Gezondheid (actieplan gezondheid, oa warme gemeente)
- Mondiaal beleid (oa faire gemeente, projecten, uitwisselingsproject)
- Hartvriendelijke gemeente (Rode Kruis opleidingen)
- Dementievriendelijke gemeente
- Kinderopvang -2,5 jarigen
- Gratis juridisch advies (organisatie)
- Jaarlijks hulp bij invullen belastingen (organisatie)
- Zorgnetwerk
- Ouderenbeleid
- Armoedebeleid (actieplan armoede)
- Brugfiguurwerking
- Katrolwerking (gezins- en opvoedingsondersteuning)
- Onderwijscheques

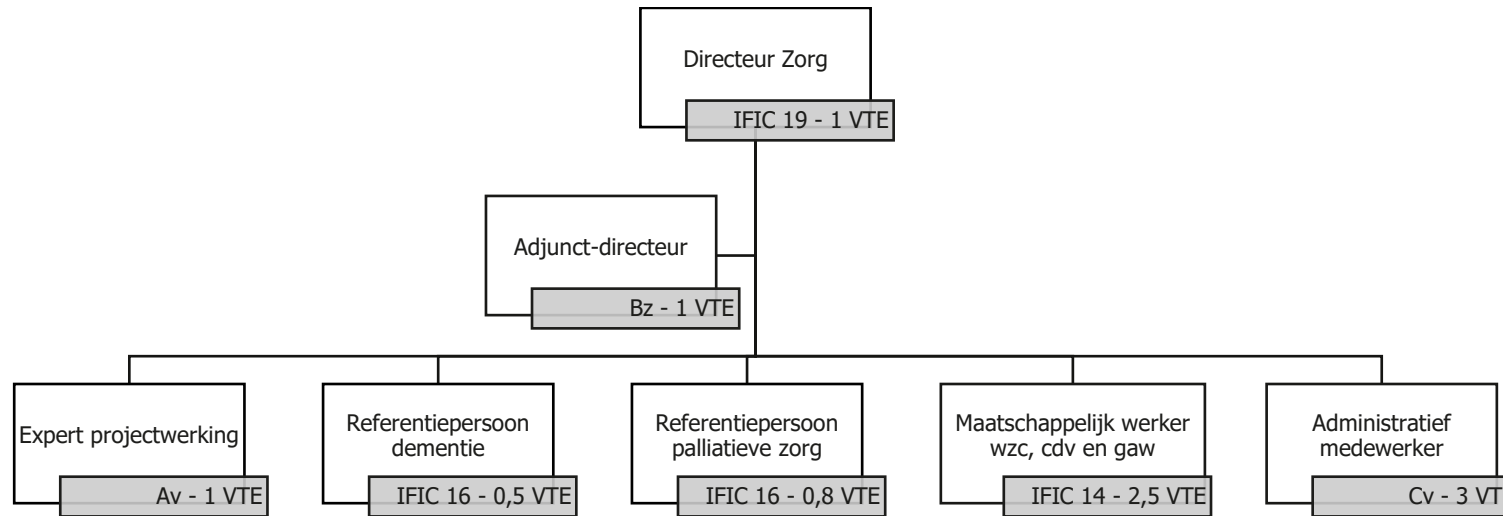
**Sociale dienst**

- Algemeen maatschappelijk werk (budgetbeheer, budgetbegeleiding, leefloon en financiële steun)
- Thuisbegeleiding
- Lokaal opvang initiatief (LOI)
- Wonen
- Borgstellingen
- Tewerkstelling/activering

## 2.5. Cluster Zorg

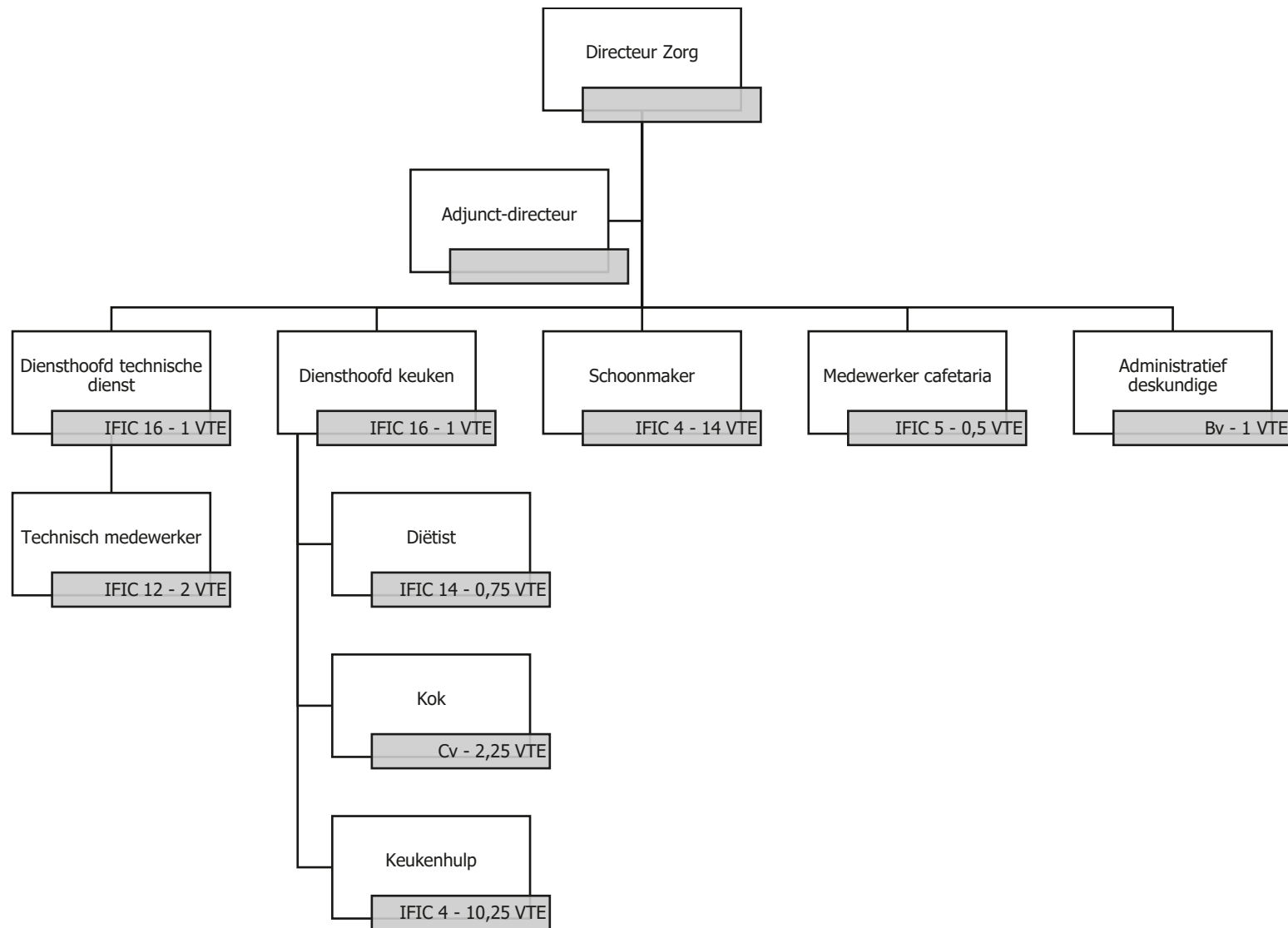


## 2.5.1. Staf en administratie



- Coördineren en opvolgen van projecten
- Opmaken planning van medewerkers en opvolgen van personeelsbezetting
- Zorgbeleid met specifieke aandacht voor dementie en levenseindeplanning
- Psychosociale en administratieve begeleiding bewoners wzc, assistentiewoningen, cdv
- Samenwerking met externe partners zorg
- Beleid woonzorgzone
- Administratie en onthaal

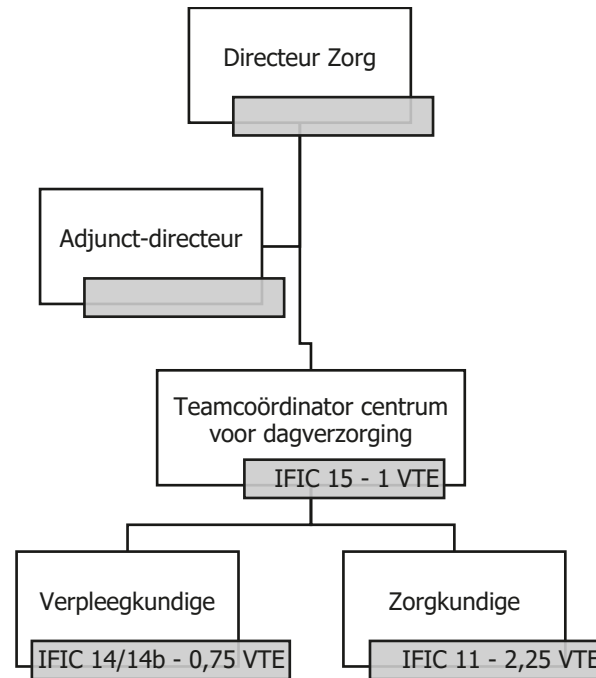
## 2.5.2. Ondersteunende diensten



- Keuken en catering
  - maaltijden bewoners
  - maaltijden in restaurant
  - maaltijden aan huis
- Technische dienst
- Schoonmaak
- Cafeteria wzc
- Facturatie



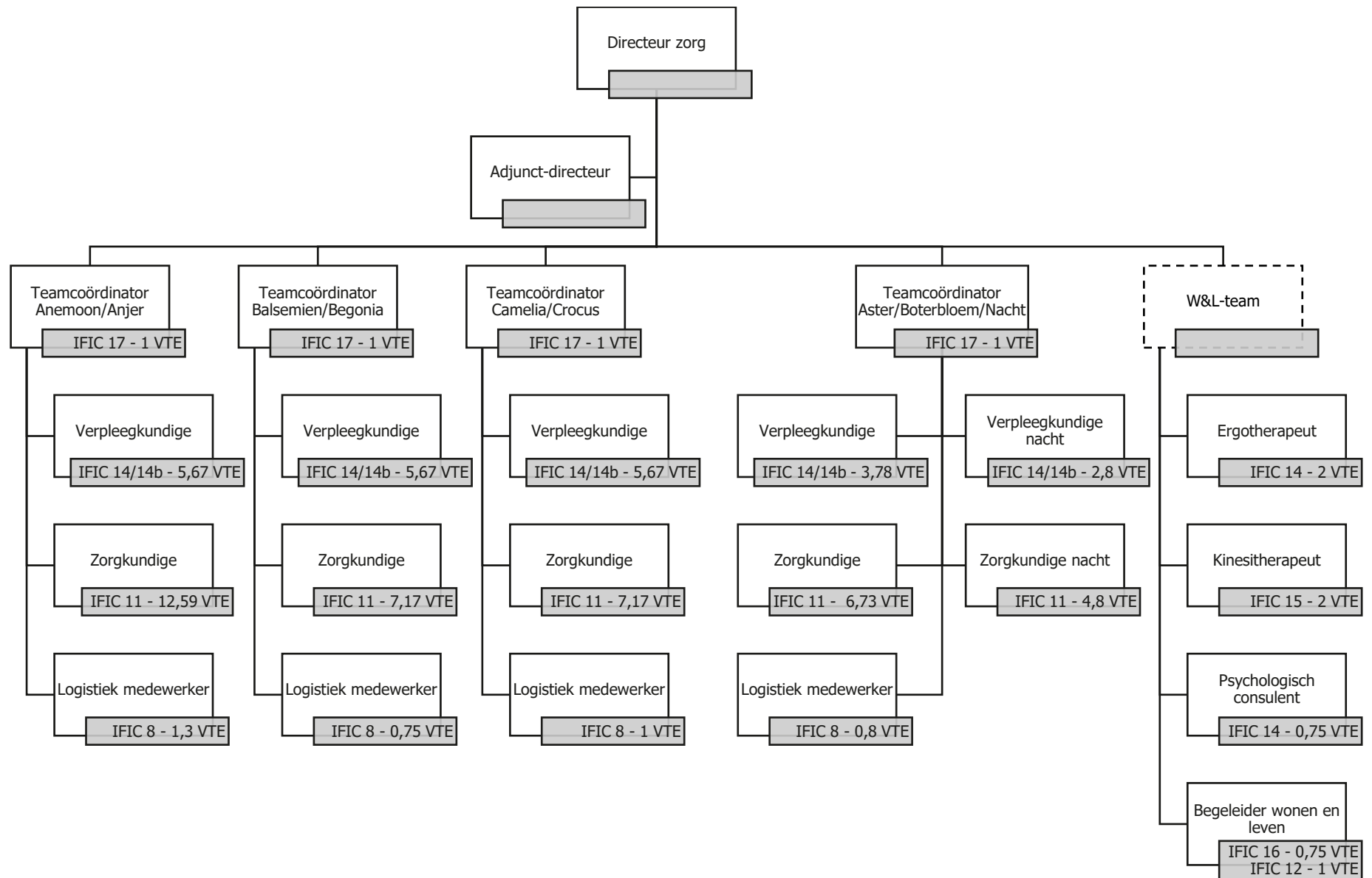
### 2.5.3. Centrum voor dagverzorging



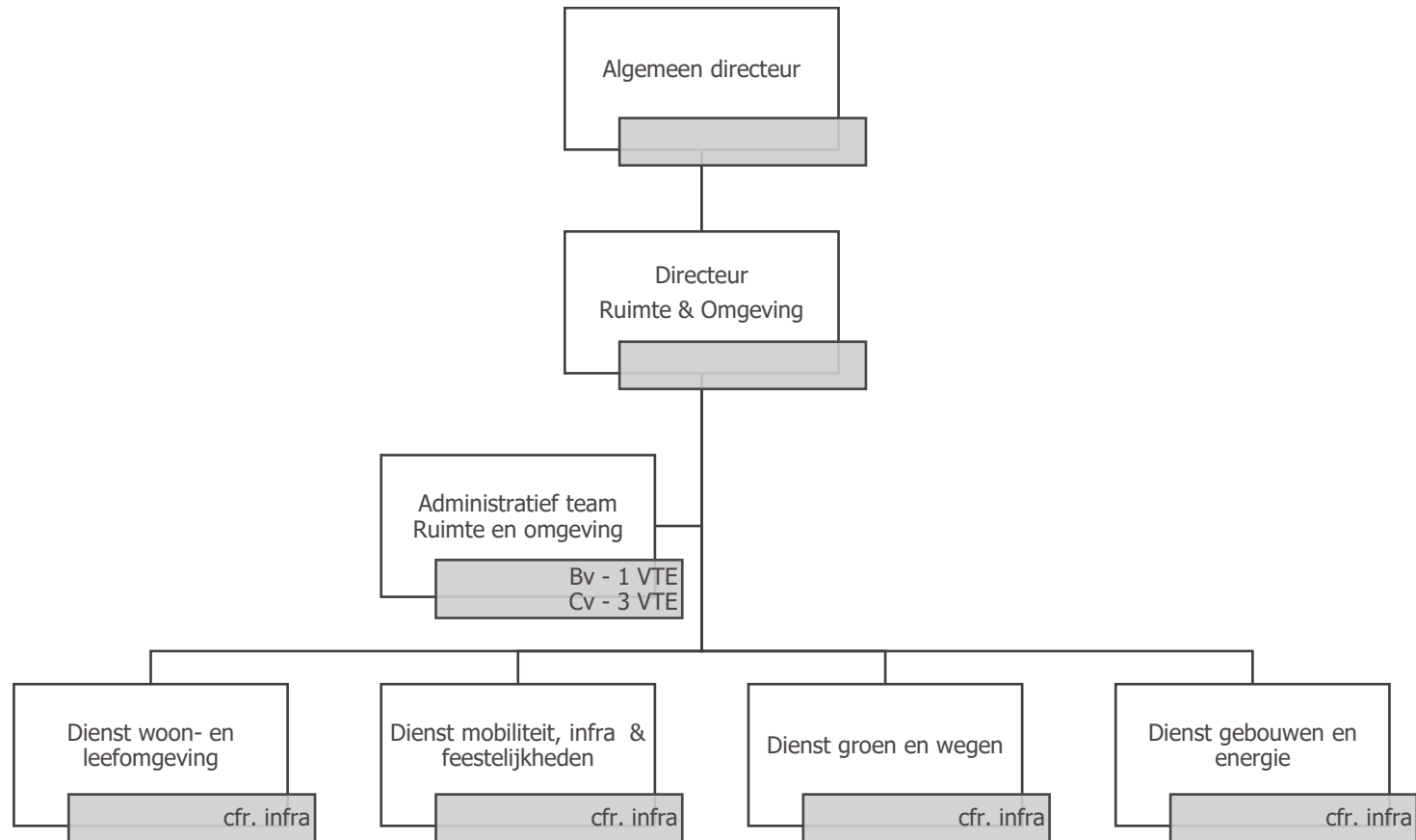
- **Centrum voor dagverzorging**

- verpleging
- verzorging
- vervoer van en naar het cdv
- reactiveringstraining
- dagelijks huishoudelijke activiteiten en verzorgende activiteiten
- ontspanningsactiviteiten

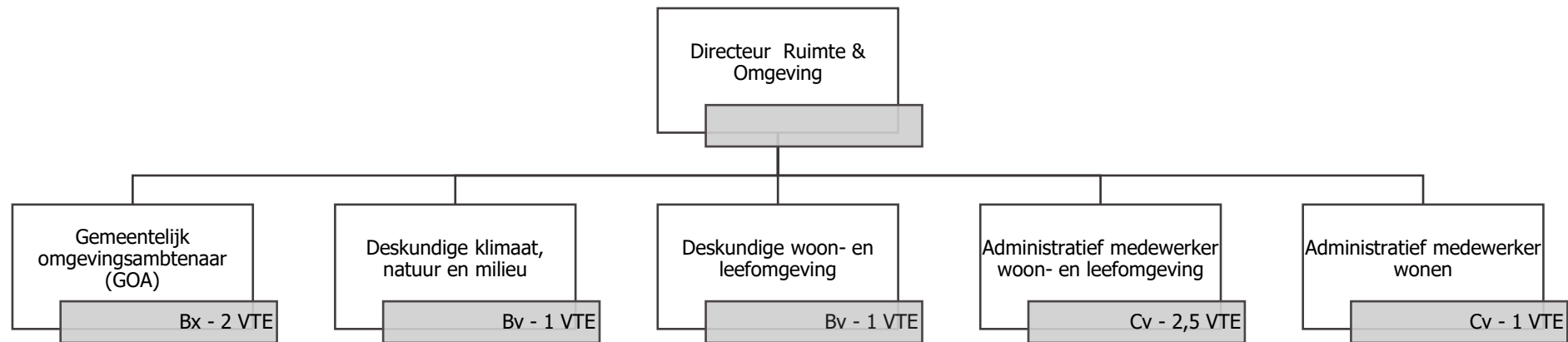
## 2.5.4. Woonzorgcentrum



## 2.6. Cluster Ruimte & omgeving



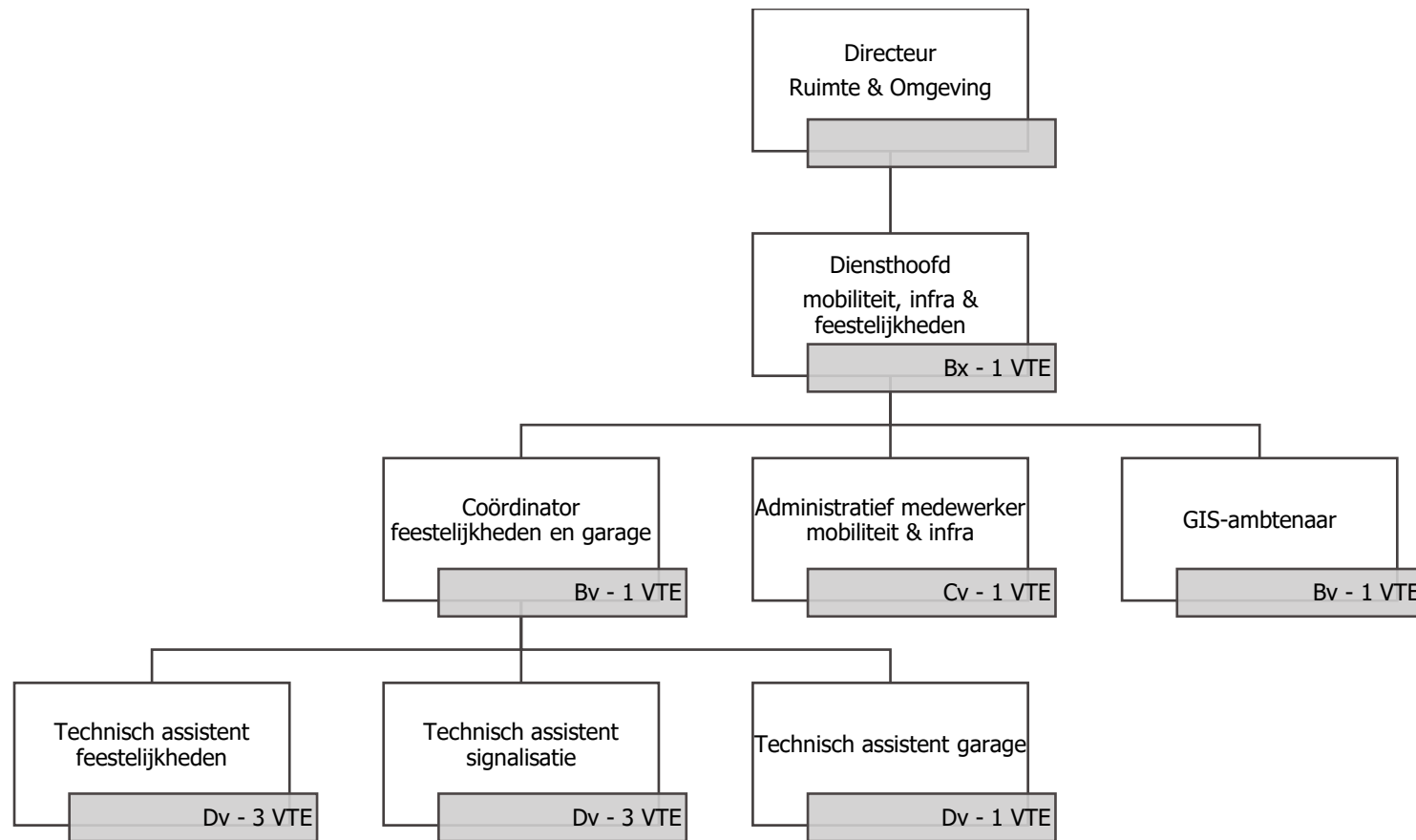
## 2.6.1. Dienst woon- en leefomgeving



### Dienst woon- en leefomgeving:

- Omgevingsvergunningen
- Ruimtelijke planning
- Milieu
- Huisvesting

## 2.6.2. Dienst mobiliteit, infrastructuur en feestelijkheden



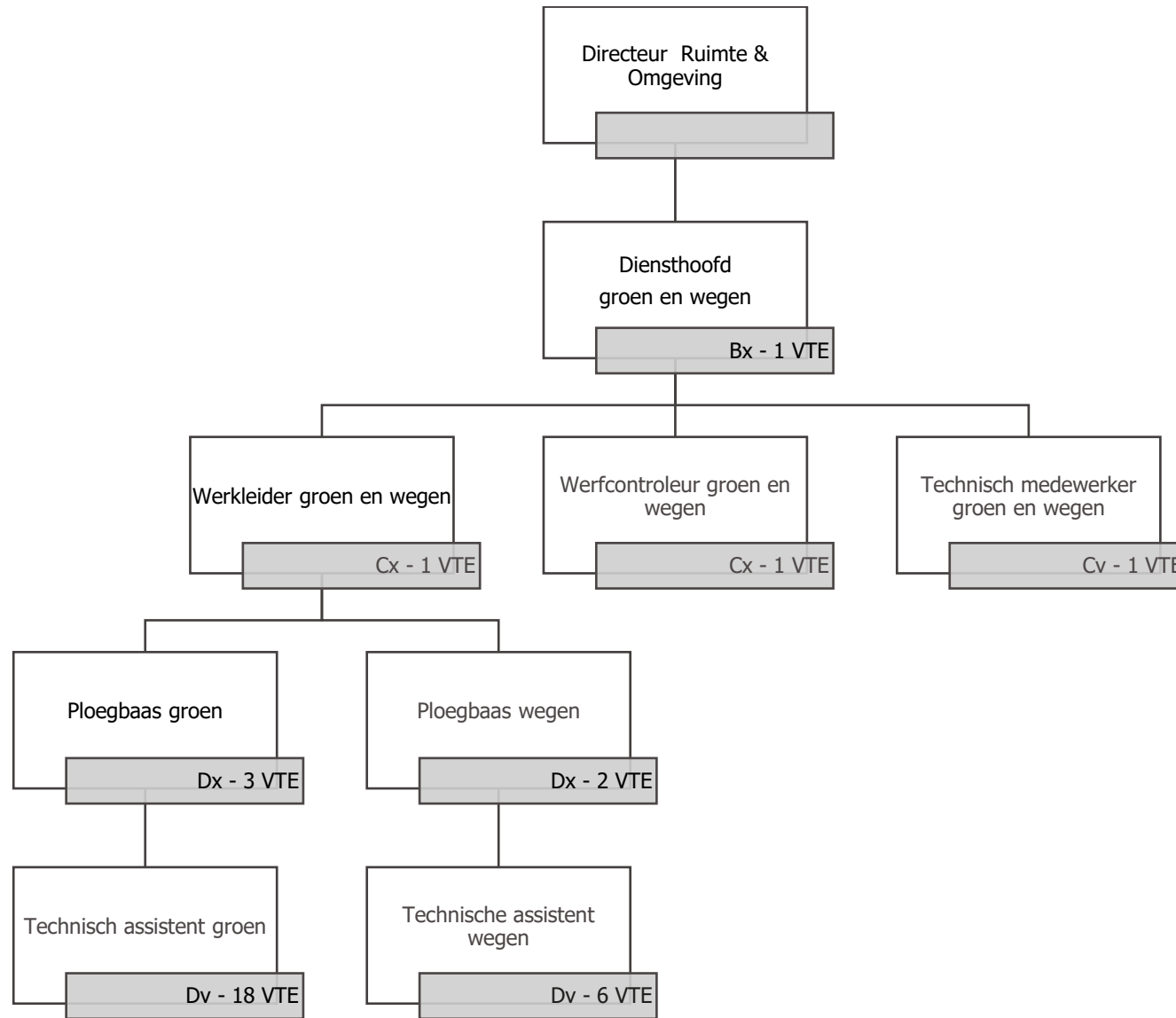
**Mobiliteit & infrastructuur:**

- Bewaken beleid rond mobiliteit:
  - Trage wegen
  - Inrichting fietsinfrastructuur
  - Bovenlokale dossiers (KR8, KBK, ...)
  - Mobiliteitsinrichtingen (bvb. Bekaertstraat)
  - Coördinatie werken nutsvoorzieningen
  - Opvolgen opdrachten rond signalisatie
  - Opvolgen werken Rioact (cluster)
- Verkeersbordendatabank & Alg. verkeersreglement
- GIPOD- inname van de openbare weg + signalisatievergunningen
- Uitvoeren signalisatie
- Herstelling van signalisatie
- Aankoop van rollend materieel
- Beheer magazijn
- Opvolgen garage

**Feestelijkheden:**

- Planning & opvolging dienst
- Beheer materieel en materiaal feestelijkheden
- Beheer materieel en materiaal Technische diensten
- Opvolgen leveringen technische diensten

### 2.6.3. Dienst groen en wegen

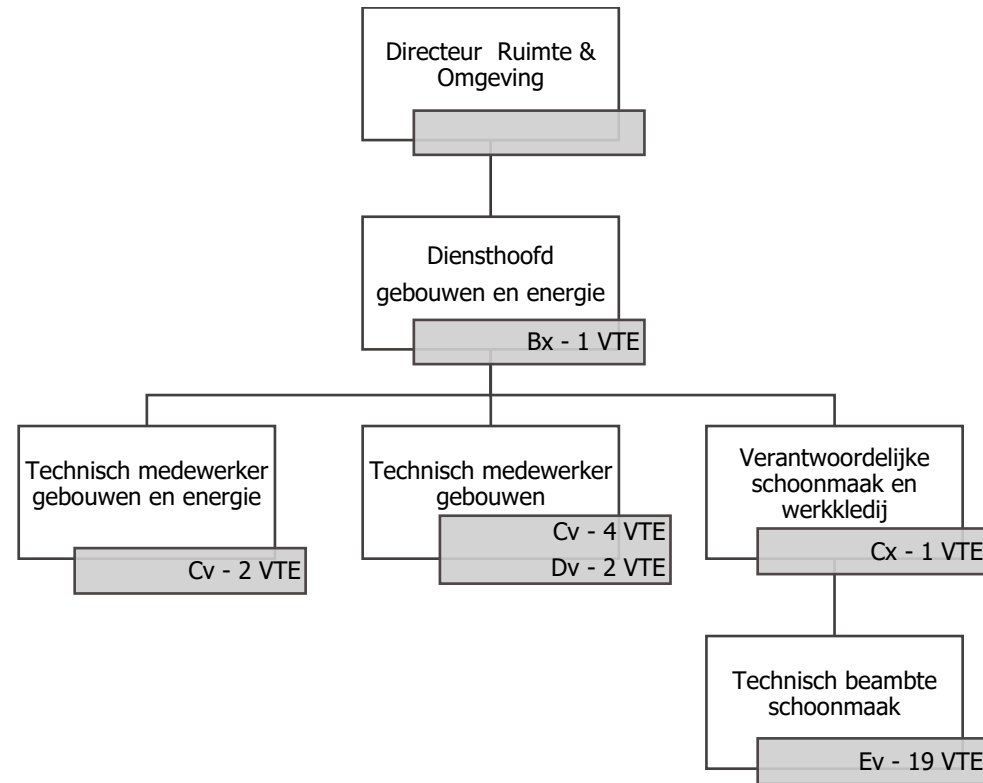


**Dienst groen en wegen:**

- Bewaken visie rond publieke ruimte:
  - BO Wegen & voetpaden
  - Opmenging regiewerken
  - Maaien bermen
  - Ruimen grachten
  - Huisstijl openbaar domein
- Ontwerp, aanleg en beheer van publieke ruimte
- Beheer & onderhoud van begraafplaatsen
- Landbouw
- Aanleg en beheer van werken vaste verkeerssignalisatie
- Coördinatie strooidienst
- Uitvoeren begravenissen
- Aankoop van materieel en materialen voor de dienst groen en wegen



## 2.6.4. Dienst gebouwen en energie



### Dienst gebouwen en energie

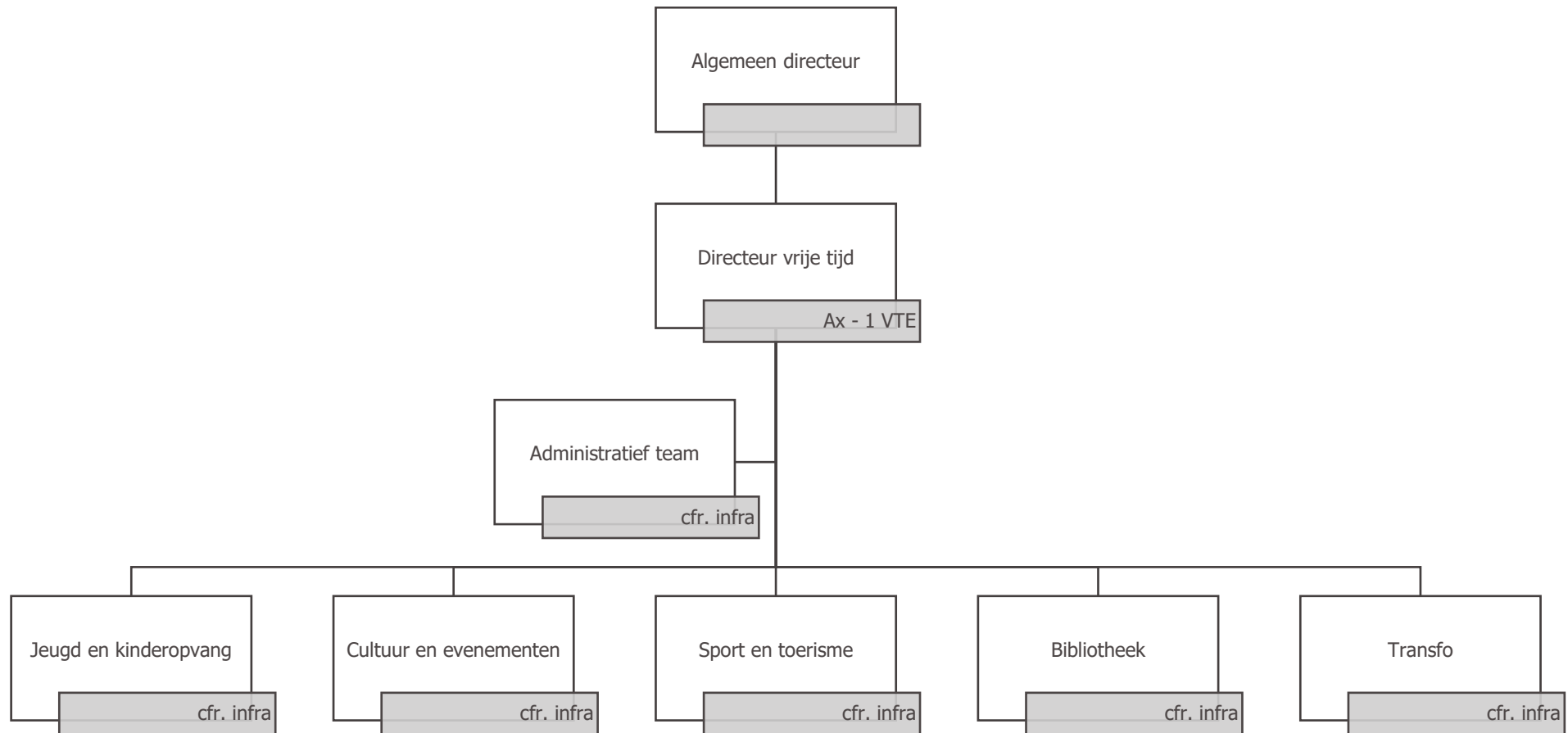
- Bewaken visie rond gebouwen
- Ontwerp, aanleg en beheer van gebouwen
- Gebouwenbeheer
- Energie & duurzaamheid rond gebouwen van gemeente en OCMW
- Aankoop materieel en materialen voor de dienst gebouwen

### Dienst schoonmaak en werkkledij

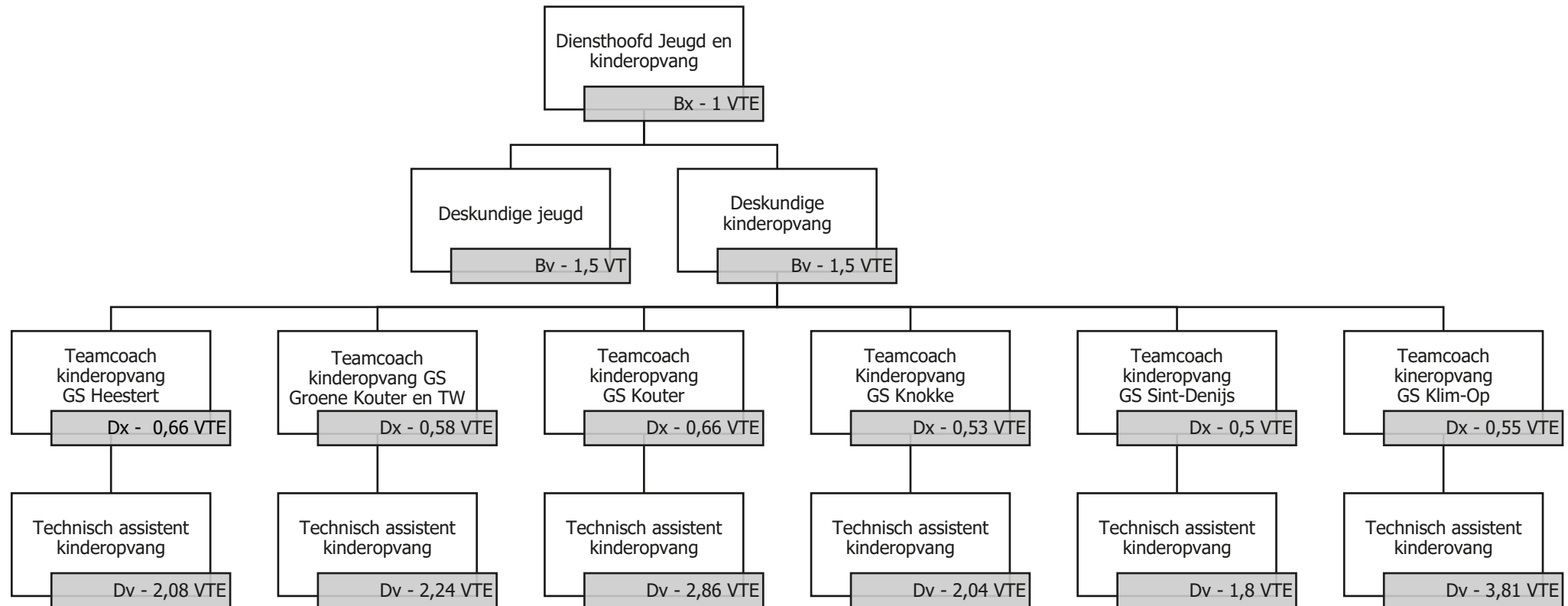
- Planning & opvolging dienst

- Materieel en materiaal schoonmaak
- Beheer werkkledij

## 2.7. Cluster Vrije tijd

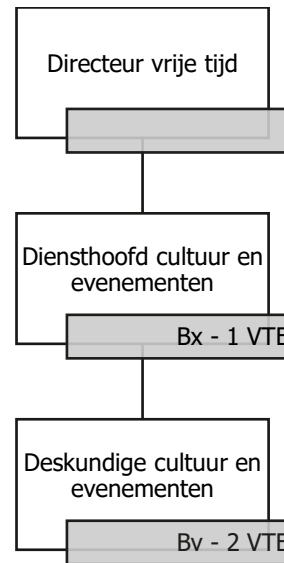


### 1.1.1. Jeugd en kinderopvang



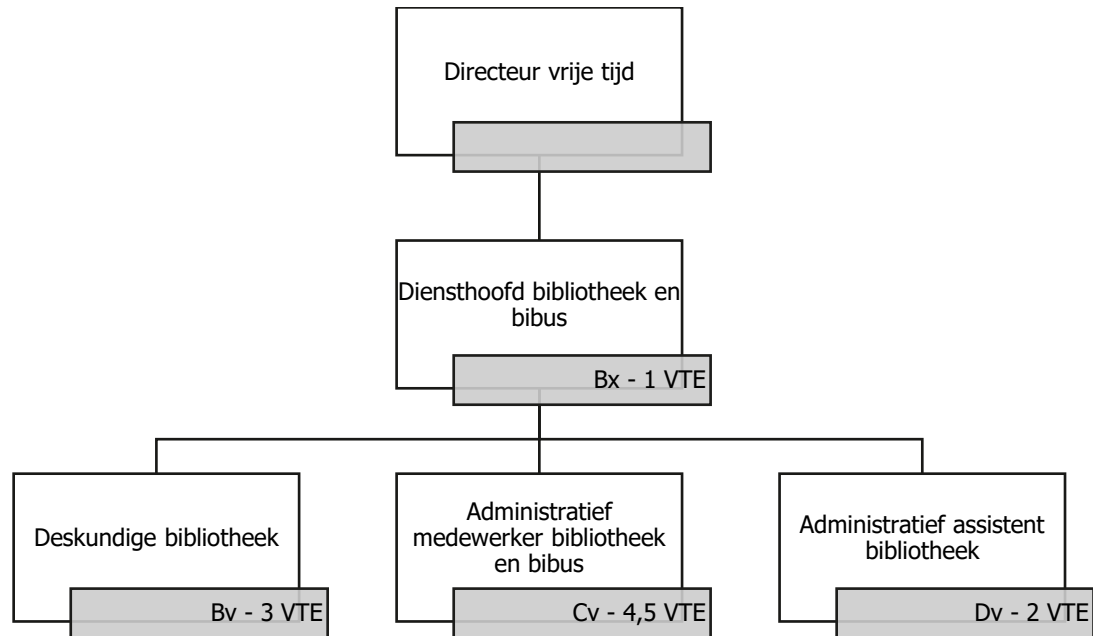
- Jeugdbeleid
- Coördinatie jeugdraad en kindergemeenteraad
- Exploitatie infrastructuur: speelpleinen, Jeugdcentrum De Brug, Jeugdlokalen, skatepark
- Programmatie vakantiewerkingen, kampen en evenementen
- Kinderopvang en toezicht

## 1.1.2. Cultuur en evenementen



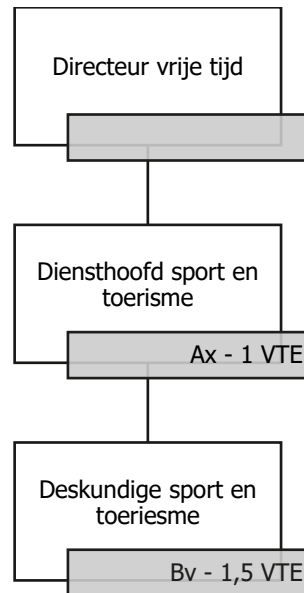
- Cultuurbeleid
- Coördinatie adviesraad cultuur en bib, Commissie bouwkundig erfgoed, vzw Jeugdhuis De Harp
- Exploitatie infrastructuur: Theatercentrum, OC De Brug, Priesterage, Stenen Molen, oude Kappaertkerk, repetitieruimten
- Programmatie activiteiten en evenementen
- Erfgoed
- UITPAS

### 1.1.3. Bibliotheek



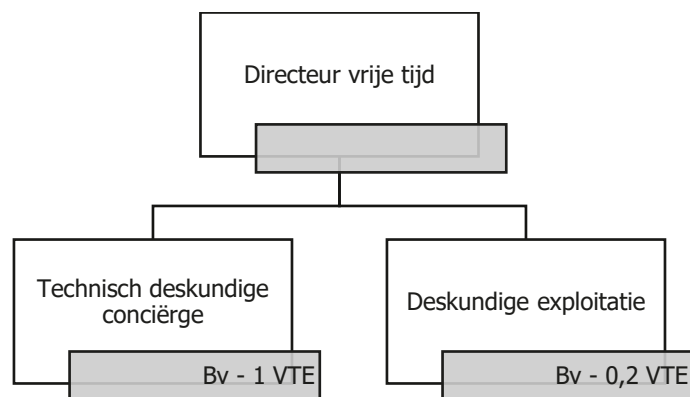
- Beleid inzake bibliotheek en bibus
- Coördinatie focusgroep bibliotheek (onderdeel adviesraad cultuur en bib)
- Exploitatie infrastructuur: bibliotheek en bibus
- Programmatie activiteiten en evenementen
- E-inclusie

### 1.1.4. Sport en toerisme



- Sportbeleid
- Coördinatie sportraad
- Exploitatie infrastructuur: Sportpunt, Atletiek, Tennis, Schietstand, Voetbal, Sportcentrum Sint-Denijs, OC Otegem, OC Kappaert, bikepark
- Programmatie activiteiten en evenementen
- Toerisme

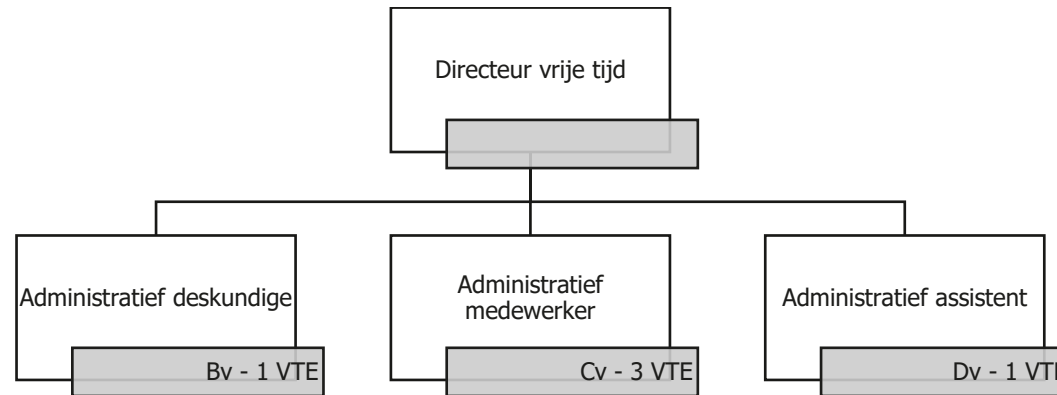
### 1.1.5. Transfo



- Beleid inzake Transfosite
- Opvolging vzw Transfo, exploitantenoverleg, projectregie
- Exploitatie infrastructuur: Machinezaal en fuifzaal (verhuur, stockbeheer, zaaltoezicht)
- Programmatie overkoepelende activiteiten en evenementen

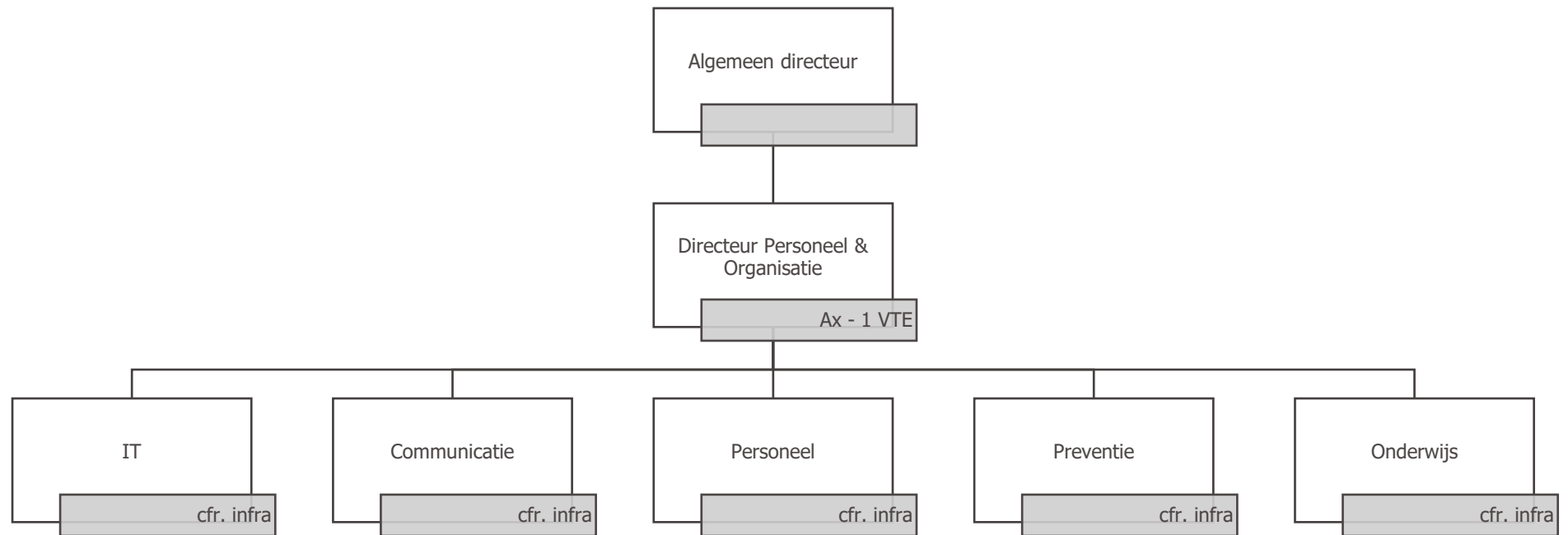


### 1.1.6. Administratief team

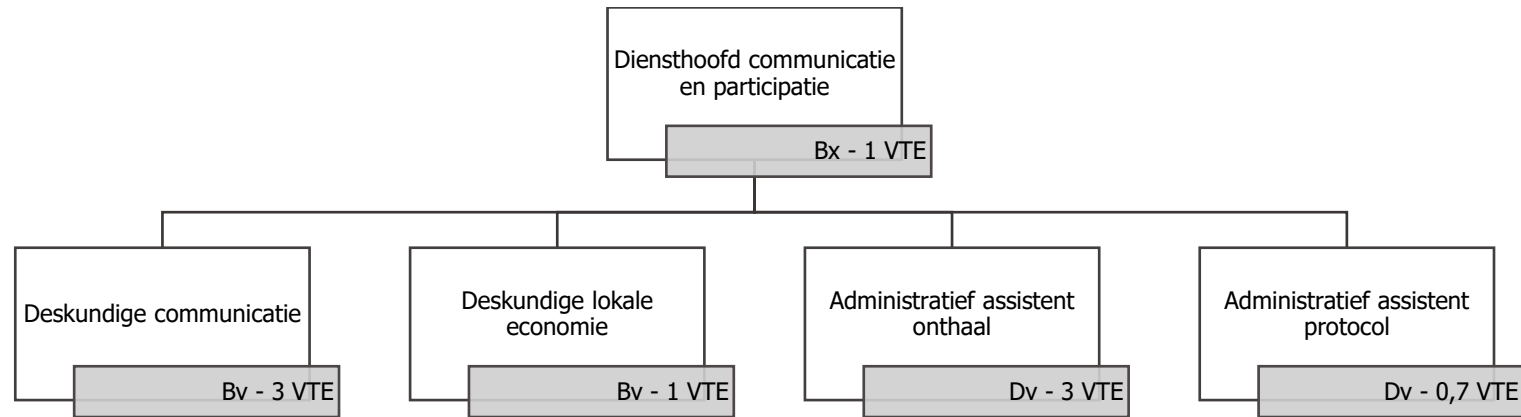


- Zaalreservaties
- Inschrijvingen en ticketing
- Verhuur materialen (uitleendienst)
- Subsidies
- Evenementenloket
- Front-office / baliewerking
- Financiële opvolging

## 2.8. Cluster Personeel & organisatie

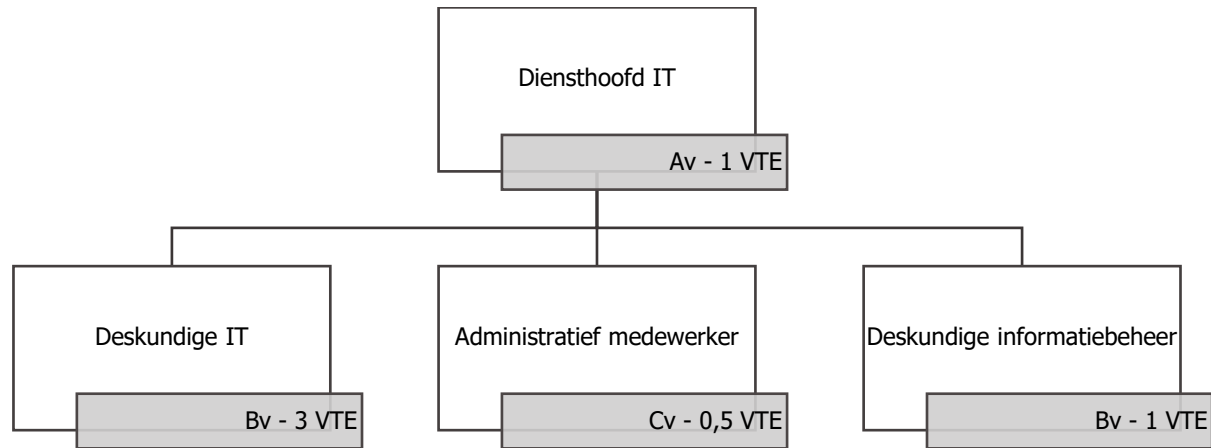


## 2.8.1. Communicatie



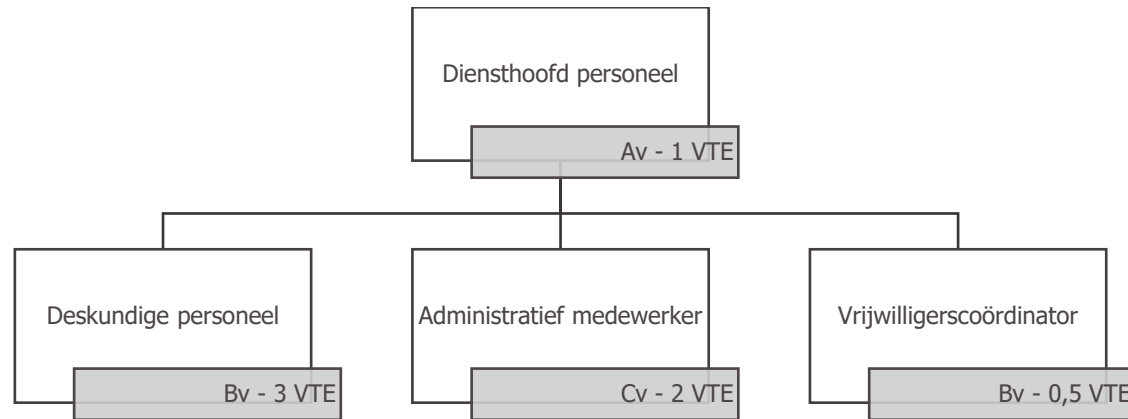
- Interne communicatie (informatief, intranet, ...)
- Externe communicatie
- Onthaal
- Meldingen en klachten
- City marketing
- Lokale economie
- Organisatie protocol/PR

## 2.8.2. IT



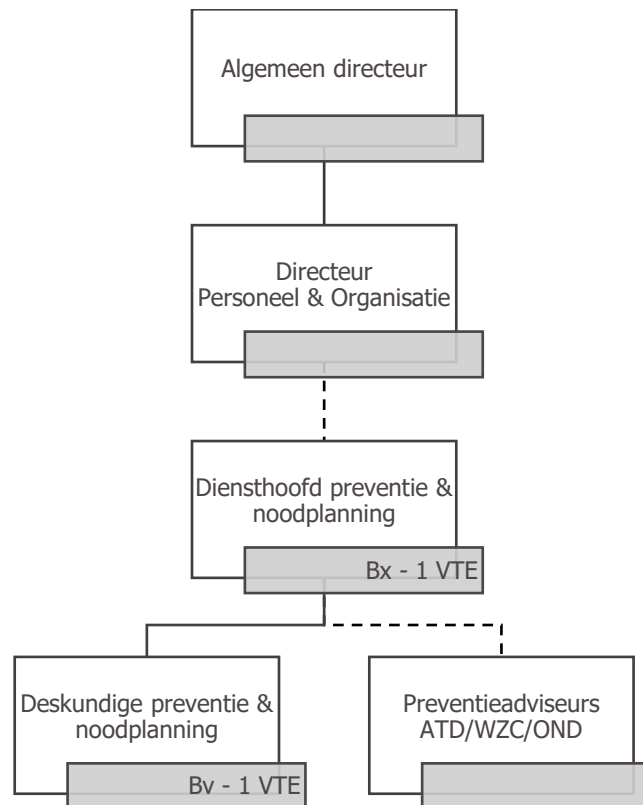
- Hardware
- Software
- Netwerkbeheer en systeembeheer
- Vaste en mobiele telefonie
- Support aan gebruikers
- GIS

### 2.8.3. Personeel



- Personeelsbeheer
  - Administratie: arbeidsovereenkomsten, sociale documenten, voorbereiding en verwerking officiële beslissingen, personeelsdossiers
  - Bezoldiging: lonen, vakantiegeld, eindejaarstoelage, vergoedingen
  - Voordelen: hospitalisatieverzekering, maaltijdcheques, attenties bij gelegenheden
  - Tijdsregistratie: opvolging van prestaties en afwezigheden
  - Verwerking aanvragen verlofstelsels
  - Verwerven maximale subsidies
- Selectie en ontwikkeling
  - Werving en selectie
  - Competentiemanagement
  - Feedbackbeleid
  - Aanwezigheidsbeleid
  - Vormingsbeleid
  - Onthaalbeleid nieuwe medewerkers
  - ...
- Regelgeving
  - Arbeidsreglement
  - Rechtspositieregeling
  - Organogram en formatie
- Vrijwilligerscoördinatie

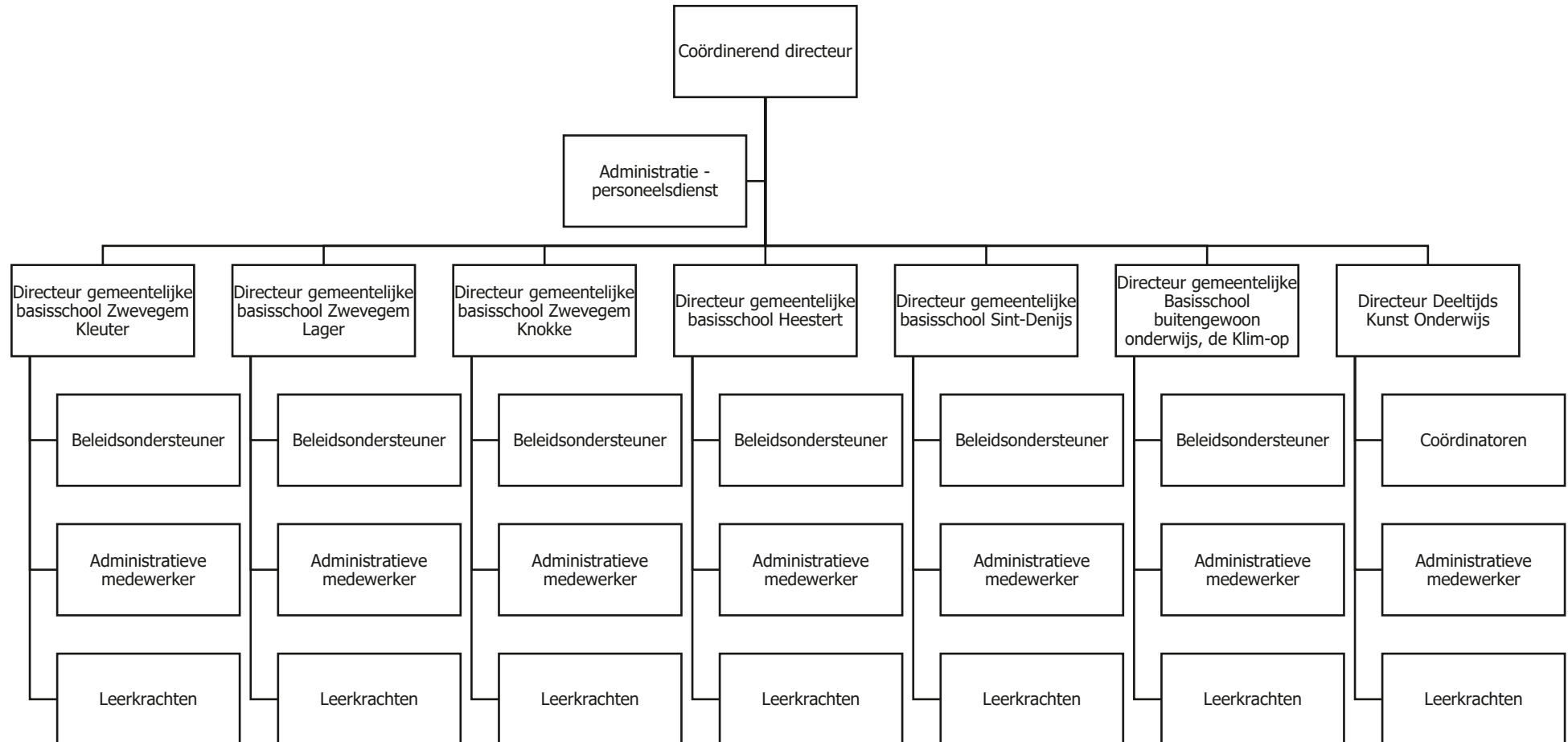
## 2.8.4. Preventie en noodplanning



- Preventie
  - Veiligheid op het werk
  - Bescherming van de gezondheid van de medewerker
  - Psychosociale belasting
  - Ergonomie
  - Arbeidshygiëne
  - Verfraaiing van de werkruimte
  - Maatregelen inzake leefmilieu met invloed op welzijn op het werk

- Noodplanning
  - Algemeen nood- en interventieplan (ANIP), Bijzonder nood- en interventieplan (BNIP), monodisciplinaire interventieplannen (PSIP/PSH, D5)
  - Veiligheid evenementen
  - Oefenbeleid noodplanning
  - Coördinatie bij incidenten
  - Bestuurlijke handhaving criminaliteit en onveiligheid

## 2.8.5. Onderwijs





## **2.9. Samenstelling managementteam**

Het managementteam is samengesteld uit:

- Algemeen directeur
- Financieel directeur
- Directeur Mens
- Directeur Vrije tijd
- Directeur Ruimte & Omgeving
- Directeur Personeel & Organisatie
- Directeur zorg
- Beleidsmedewerkers strategisch team
- Burgemeester (met raadgevende stem)