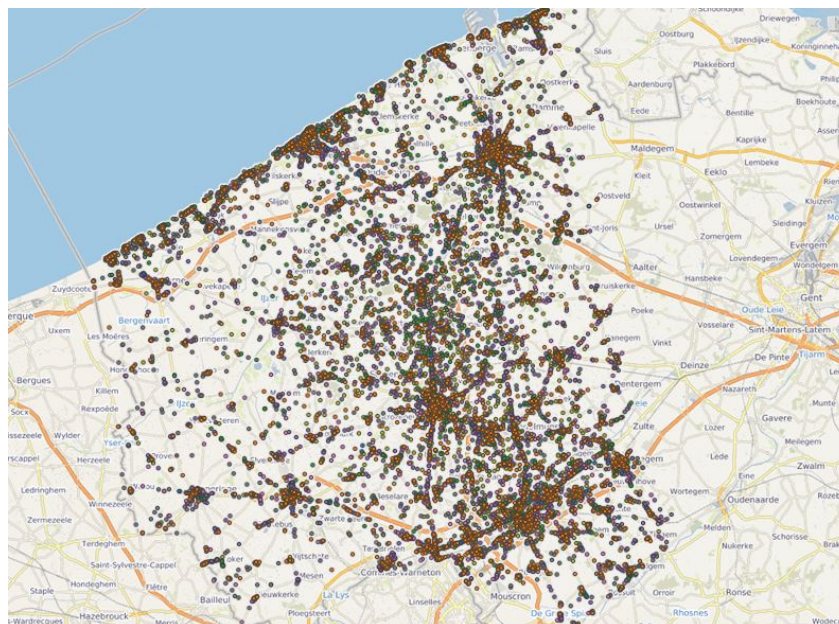


# Gemeentelijke feitenfiche voor detailhandel

## 2017

## ZWEVEGEM



Provincie West-Vlaanderen

Publicatiedatum: oktober 2017. Een realisatie van de Vlaamse provincies. Alle gemeentelijke feitenfiches vind je op [www.detailhandelvlaanderen.be](http://www.detailhandelvlaanderen.be)

---

# Inhoudstafel

<b>Inleiding</b> .....	4
<b>1 Overzicht gegevens demografie, toerisme en werkgelegenheid in ZWEVEGEM</b> .....	6
Overzicht algemene demografische gegevens en evolutie voor ZWEVEGEM .....	7
Kaartvisualisatie inwoners per statistische sector (wijk) op 01-01-2016 voor ZWEVEGEM .....	8
Kaartvisualisatie welvaartsindex per statistische sector (wijk) voor ZWEVEGEM .....	9
Overzicht toeristische informatie voor ZWEVEGEM .....	10
Overzicht van werkgelegenheid op niveau van ZWEVEGEM .....	11
<b>2 Overzicht winkelaanbod in ZWEVEGEM</b> .....	12
2.1 Winkelaanbod en branchemix in ZWEVEGEM .....	14
Overzicht winkelaanbod voor ZWEVEGEM .....	14
Functionele mix voor ZWEVEGEM .....	16
Branchemix voor ZWEVEGEM .....	18
Winkelgebieden en kernafbakening op kaart voor ZWEVEGEM, 2017 .....	21
Winkelaanbod op kaart voor ZWEVEGEM, 2017 .....	22
Winkelaanbod op kaart voor dagelijkse goederen voor ZWEVEGEM, 2017 .....	23
Winkelaanbod op kaart voor periodieke goederen voor ZWEVEGEM, 2017 .....	24
Winkelaanbod op kaart voor uitzonderlijke goederen voor ZWEVEGEM, 2017 .....	25
Winkelaanbod op kaart voor overige detailhandel voor ZWEVEGEM, 2017 .....	26
Winkelaanbod op kaart voor leegstand voor ZWEVEGEM, 2017 .....	27
Visualisatie van de evolutie van de branchemix in aantal panden voor ZWEVEGEM (2008-2017) .....	28
Visualisatie van de evolutie van de branchemix in m <sup>2</sup> WVO voor ZWEVEGEM (2008-2017) .....	29
2.2 Winkelaanbod en branchemix per deelgemeente van ZWEVEGEM, 2017 .....	30
Winkelaanbod en branchemix per deelgemeente van ZWEVEGEM, 2017 .....	30
2.3 Winkelaanbod en branchemix per winkelgebied van ZWEVEGEM, 2017 .....	31

Winkelaanbod en branchemix per winkelgebied van ZWEVEGEM, 2017 .....	31
Evolutie winkelaanbod per winkelgebied van ZWEVEGEM .....	33
Detailhandel op bedrijventerreinen voor ZWEVEGEM .....	35
2.4 Winkelaanbod volgens de categorieën van het decreet Integraal Handelsvestigingsbeleid .....	36
Winkelaanbod volgens de categorieën van het decreet Integraal Handelsvestigingsbeleid voor ZWEVEGEM .....	36
2.5 Winkelaanbod volgens de categorieën van het decreet Integraal Handelsvestigingsbeleid per winkelgebied .....	37
Winkelaanbod volgens de categorieën van het decreet Integraal Handelsvestigingsbeleid per winkelgebied voor ZWEVEGEM .....	37
<b>3 Koopstromen in ZWEVEGEM .....</b>	<b>39</b>
3.1 Algemene koopstroomgegevens per productgroep voor ZWEVEGEM .....	41
Hoe groot is je klantenbereik (verzorgingsgebied) in feq? .....	41
Wie koopt in je gemeente? .....	42
3.2 Vanuit welke gemeenten wordt er gekocht in je gemeente? .....	43
Vanuit welke gemeenten worden er Dagelijkse Goederen (DG) gekocht in je gemeente? (ZWEVEGEM) .....	43
Vanuit welke gemeenten worden er Periodieke Goederen (PG) gekocht in je gemeente? (ZWEVEGEM) .....	45
Vanuit welke gemeenten worden er In En Om De Woning (UG) gekocht in je gemeente? (ZWEVEGEM) .....	46
Vanuit welke gemeenten worden er Bruin- En Witgoed (UG) gekocht in je gemeente? (ZWEVEGEM) .....	47
Vanuit welke gemeenten worden er Doe-het-zelf (UG) gekocht in je gemeente? (ZWEVEGEM) .....	48
3.3 In welke andere gemeenten kopen je inwoners? .....	49
3.4 E-commerce: een aantal kerncijfers .....	50
E-commerce: een aantal kerncijfers .....	50
<b>4 Bijlagen .....</b>	<b>53</b>
4.1 Panden: productgroepen, hoofdbranches en de categorieën uit het decreet Integraal Handelsvestigingsbeleid (IHB) .....	53
4.2 Panden: winkelgebieden en winkelgebiedstypes .....	55

---

## Inleiding

Dit is de **4e gemeentelijke feitenfiche voor detailhandel**. Sinds 2014 slaan de Vlaamse provincies de handen in elkaar voor de publicatie van een feitenfiche met daarin cijfers en kaarten over de detailhandel, en dat voor de 308 Vlaamse gemeenten.

Sinds dit jaar in een **nieuw kleedje**: niet alleen van uitzicht maar ook van inhoud. De structuur wijzigde licht, waar nodig staat er begeleidende info. De cijfers kregen uiteraard een update. Zo ook de koopstromen en de verzorgingsgebieden. Waar we vroeger werkten met de resultaten uit de interprovinciale studie Detailhandel (2013), doen we vanaf dit jaar een beroep op de methode van ons instrument Retail Compass. Dit instrument gebruiken we om impactanalyses op verzorgingsgebieden en koopstromen te berekenen. Meer daarover in het hoofdstuk 3.

In de vorige edities van de feitenfiche werden uit de interprovinciale studie Detailhandel (2013) de **beoordelingscijfers** van de ondervraagden voor de winkelgebieden opgenomen. Aangezien deze niet geactualiseerd zijn, nemen we ze in deze versie niet op. Je kunt ze uiteraard steeds raadplegen in de vorige versies op <http://www.detailhandelvlaanderen.be>.

We integreren in deze feitenfiche eveneens een aantal tabellen in het kader van het nieuwe **decreet Integraal Handelsvestigingsbeleid**

In vele tabellen vind je ook cijfers van de **VRIND-categorie** waartoe de gemeente behoort. Deze cijfers zijn geen normen of maatstaven, maar kunnen een interessante vergelijkingsbasis zijn voor de gemeente in kwestie. De gemeente ZWEVEGEM maakt deel uit van de VRIND-categorie regionaalstedelijke rand. De volledige VRIND-gebiedsindeling vind je op <http://regionalestatistieken.vlaanderen.be/gebiedsindelingen-vrind>.

Het luikje over **e-commerce** pasten we tot slot aan: je vindt er nu recente cijfers generiek voor heel België.

Neem je de info over? Vermeld dan zeker de bron: "Gemeentelijke feitenfiches detailhandel, 2017, Vlaamse provincies, [www.detailhandelvlaanderen.be](http://www.detailhandelvlaanderen.be)"

---

Vragen? Contacteer de provinciale detailhandelsverantwoordelijken:

Provincie Antwerpen: [soraya.stuer@provincieantwerpen.be](mailto:soraya.stuer@provincieantwerpen.be) en [greet.castermans@provincieantwerpen.be](mailto:greet.castermans@provincieantwerpen.be)

Provincie Limburg: [bert.colla@limburg.be](mailto:bert.colla@limburg.be) en [lydie.geelen@limburg.be](mailto:lydie.geelen@limburg.be)

Provincie Oost-Vlaanderen: [kathy.gillis@oost-vlaanderen.be](mailto:kathy.gillis@oost-vlaanderen.be)

Provincie Vlaams-Brabant: [lynn.peeters@vlaamsbrabant.be](mailto:lynn.peeters@vlaamsbrabant.be)

Provincie West-Vlaanderen: [annelies.demeyere@pomwvl.be](mailto:annelies.demeyere@pomwvl.be) en [rebecca.verhaeghe@ocwest.be](mailto:rebecca.verhaeghe@ocwest.be)

*Behoudens de uitdrukkelijk bij wet bepaalde uitzonderingen mag niets uit deze gemeentelijke feitenfiche voor detailhandel openbaar gemaakt, verveelvoudigd, vertaald of aangepast worden, onder welke vorm dan ook, zonder de volgende verplichte bronvermelding: "Gemeentelijke feitenfiches detailhandel, 2017, Vlaamse provincies, [www.detailhandelvlaanderen.be](http://www.detailhandelvlaanderen.be)"*

---

## **1 Overzicht gegevens demografie, toerisme en werkgelegenheid in ZWEVEGEM**

In dit eerste hoofdstuk geven we een aantal kerncijfers over de gemeente op socio-demografisch en socio-economisch niveau: bevolkingscijfers en inkomensdata. Deze cijfers schetsen een beeld van de inwoners/consumenten in de gemeente.

Verder worden ook cijfers over toerisme opgenomen, indien beschikbaar voor de gemeente. Toerisme kan immers de detailhandel stimuleren.

Aan het einde van dit hoofdstuk wordt de tewerkstelling in de detailhandel en de horeca (zowel loondienst als zelfstandige activiteit) weergegeven.

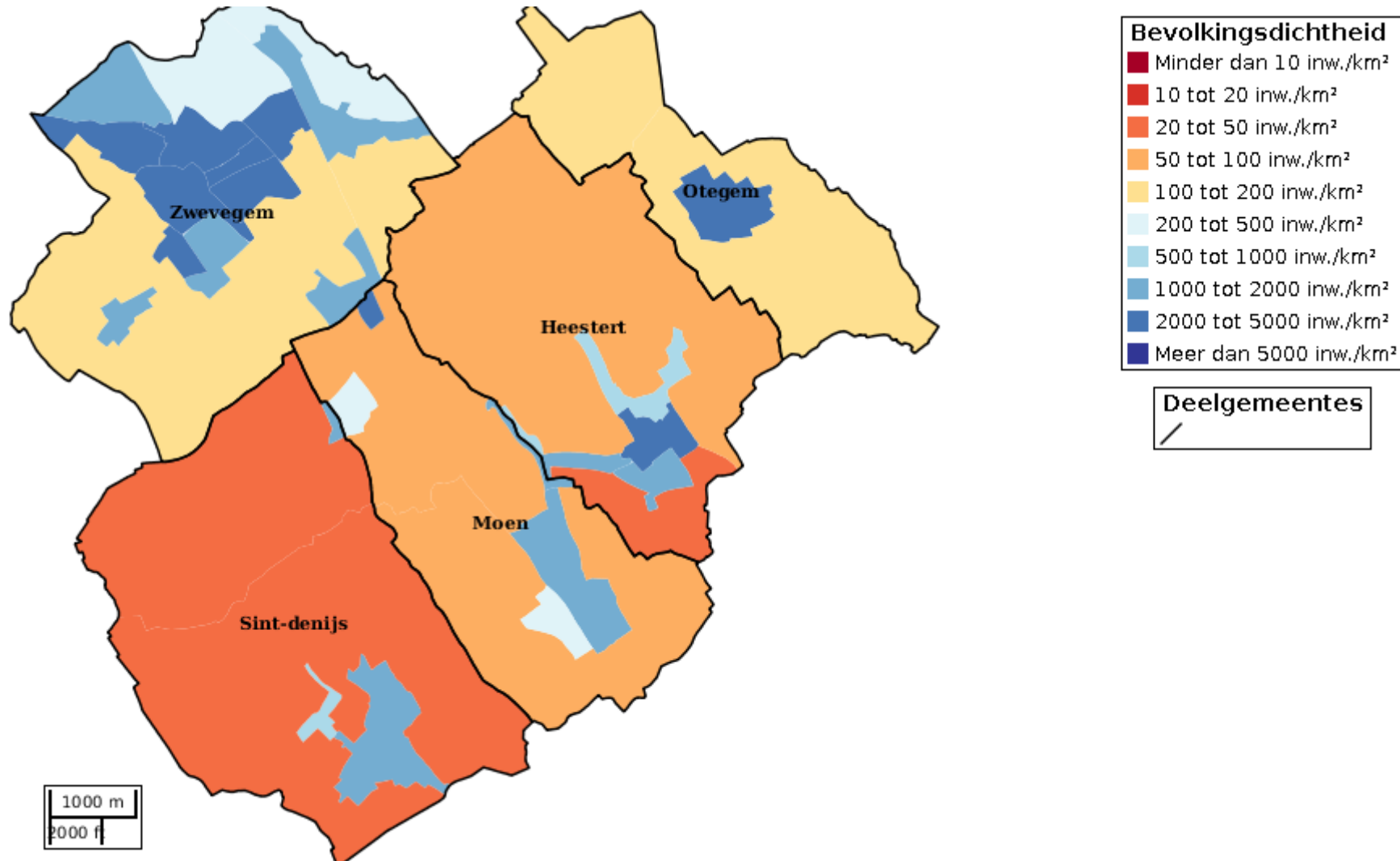
## Overzicht algemene demografische gegevens en evolutie voor ZWEVEGEM

	ZWEVEGEM					Gemiddelde VRIND 2016	Evolutie VRIND 2008-2016	Evolutie VRIND 2015-2016
	2008 *	2015 **	2016 ***	Evolutie 2008-2016	Evolutie 2015-2016			
Inwoners	23 898	24 271	24 353	1,9 %	0,3 %	18 798	4,1 %	0,4 %
Oppervlakte	63,24km <sup>2</sup>	63,24km <sup>2</sup>	63,24km <sup>2</sup>			39,51km <sup>2</sup>		
Bevolkingsdichtheid	378inw./km <sup>2</sup>	384inw./km <sup>2</sup>	385inw./km <sup>2</sup>	1,9 %	0,3 %	476inw./km <sup>2</sup>	4,1 %	0,4 %
Gezinnen	9 603	10 060	10 097	5,1 %	0,4 %	7 884	7,9 %	0,9 %
Gezinsgrootte	2,47inw./gezin	2,39inw./gezin	2,39inw./gezin	-3,2 %	0,1 %	2,38inw./gezin	-3,5 %	-0,5 %
<b>NATIONALITEITEN</b>								
% Belgen	98,89	98,34	98,19	-0,70 %-punt	-0,15 %-punt	96,29	-1,36 %-punt	-0,22 %-punt
% Niet-Belgen	1,11	1,66	1,81	0,70 %-punt	0,15 %-punt	3,71	1,36 %-punt	0,22 %-punt
<b>LEEFTIJDSKLASSEN</b>								
0-19 jaar	5 484	5 280	5 311	-3,2 %	0,6 %	3 960	-1,5 %	-0,1 %
20-24 jaar	1 392	1 420	1 400	0,6 %	-1,4 %	1 101	5,8 %	-1,0 %
25-44 jaar	6 445	6 024	6 009	-6,8 %	-0,2 %	4 501	-7,2 %	-0,3 %
45-64 jaar	6 282	6 818	6 838	8,9 %	0,3 %	5 395	8,6 %	0,6 %
65+ jaar	4 295	4 729	4 795	11,6 %	1,4 %	3 840	21,0 %	2,0 %
Gem. (netto belastbaar) inkomen per aangifte	€ 26 694	€ 33 183	€ 34 248	28,3 %	3,2 %	€ 33 975	29,0 %	4,2 %
Welvaartsindex	101,94	102,81	102,17			101,36		

De welvaartsindex is de vergelijking van het gemiddeld (netto belastbaar) inkomen per aangifte van een bepaalde administratieve eenheid met het gemiddeld (netto belastbaar) inkomen per aangifte in Vlaanderen. De welvaartsindex van Vlaanderen wordt gelijkgesteld aan 100. De welvaartsindex is enkel beschikbaar voor statistische sectoren met meer dan 20 belastingsaangiftes. (\*) Inwoners en bevolkingsdichtheid: 01/01/2008 - Gezinnen en gezinsgrootte: 01/01/2008 - Nationaliteiten: 01/01/2008 - Gemiddeld inkomen en WVI: inkomstenjaar 2006 / aanslagjaar 2007 - Leeftijdsklassen: 01/01/2008. (\*\*) Inwoners en bevolkingsdichtheid: 01/01/2015 - Gezinnen en gezinsgrootte: 01/01/2015 - Nationaliteiten: 01/01/2015 - Gemiddeld inkomen en WVI: inkomstenjaar 2013 / aanslagjaar 2014 - Leeftijdsklassen: 01/01/2015. (\*\*\*) Inwoners en bevolkingsdichtheid: 01/01/2016 - Gezinnen en gezinsgrootte: 01/01/2016 - Nationaliteiten: 01/01/2016 - Gemiddeld inkomen en WVI: inkomstenjaar 2014 / aanslagjaar 2015 - Leeftijdsklassen: 01/01/2016.

Bron: FOD Economie, ADSEI, verwerking SVR. Verwerkt door RetailSonar

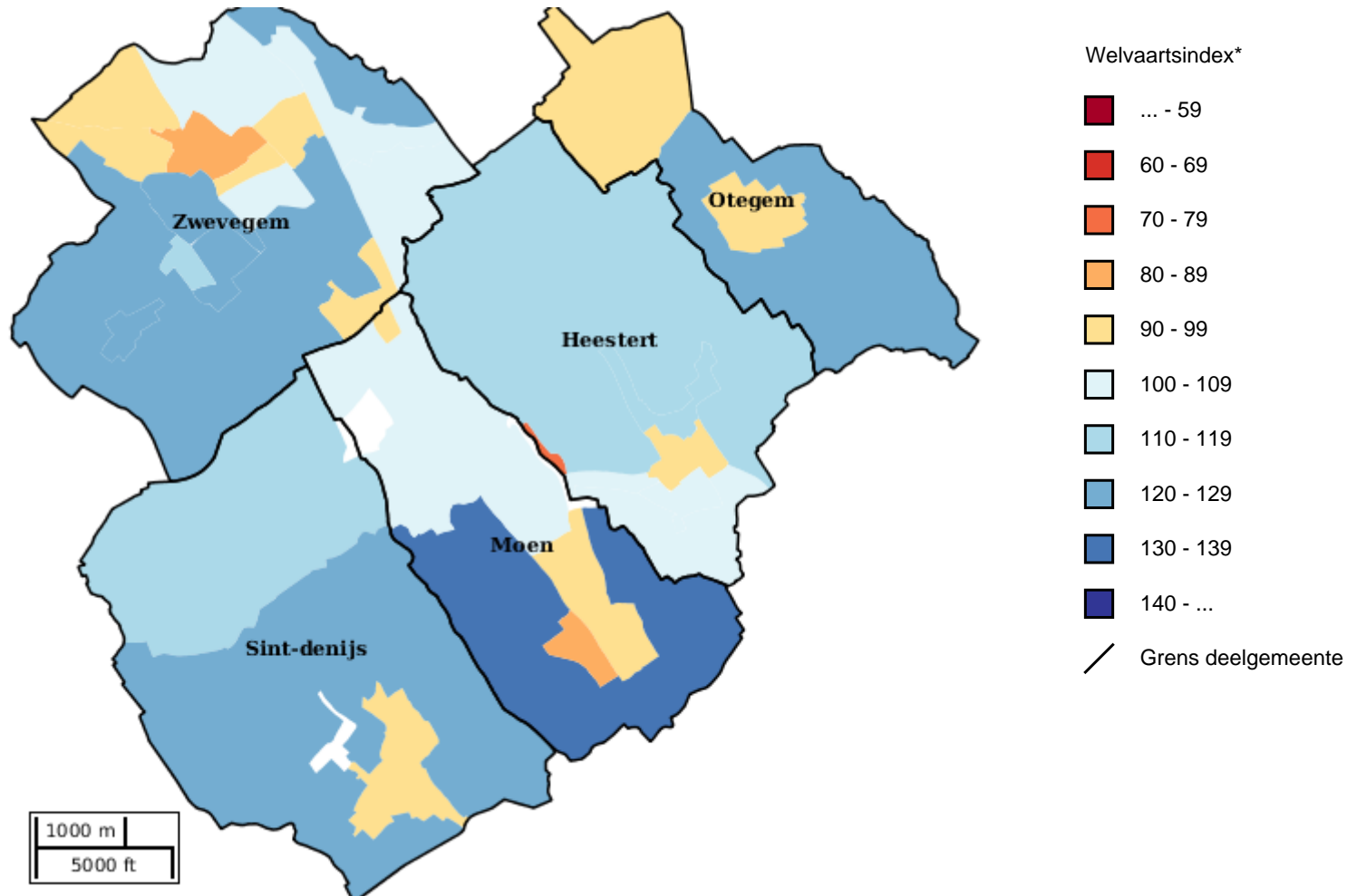
Kaartvisualisatie inwoners per statistische sector (wijk) op 01-01-2016 voor ZWEVEGEM



Bron: Rijksregister inclusief alle deelregisters, verwerking Steunpunten Sociale Planning Vlaamse Provincies. Verwerkt door Retailsonar



## Kaartvisualisatie welvaartsindex per statistische sector (wijk) voor ZWEVEGEM



De welvaartsindex is de vergelijking van het gemiddeld (netto belastbaar) inkomen per aangifte van een bepaalde administratieve eenheid met het gemiddeld (netto belastbaar) inkomen per aangifte in Vlaanderen. De welvaartsindex van Vlaanderen wordt gelijkgesteld aan 100.

Bron: FOD Economie, ADSEI (inkomstenjaar 2013 - aanslagjaar 2014) - verwerkt door RetailSonar

---

## Overzicht toeristische informatie voor ZWEVEGEM

---

Opgelet, er zijn een aantal veranderingen in de cijfers van 2015 ten opzichte van 2014:

- Ten gevolge van een verandering van het koninklijk besluit van 12 januari 2015, wordt het universum vanaf 2015 beperkt tot de vergunde, aangemelde, erkende of geautoriseerde logies.
- Er werd een nieuwe categorie toegevoegd: 'nace 55203 = Gites, vakantiewoningen en -appartementen'. De cijfers voor deze categorie zijn gebaseerd op een steekproef getrokken op provincieniveau, uitgezonderd de kust, waar de cijfers geleverd worden door de verhuurkantoren.

Om deze redenen is elke vergelijking met de voorgaande jaren onmogelijk.

---

	ZWEVEGEM	Gemiddelde VRIND
	2015**	2015
VERBLIJFSTOERISME *		
Aantal overnachtingen ***	7 217	91 686
Aantal aankomsten ****	3 325	22 460

---

(\*) Toeristen ouder dan 18

(\*\*) x - staat voor betrouwbaarheid vanwege onvoldoende logiesverstrekkende inrichtingen in deze gemeente. NB - niet beschikbaar omdat voor deze gemeenten geen overnachtingen geregistreerd werden.

(\*\*\*) Een overnachting is iedere nacht die een gast in een collectief logiesverstrekkend bedrijf doorbrengt of is geregistreerd.

(\*\*\*\*) Er wordt van een aankomst gesproken als een persoon in een collectief logiesverstrekkend bedrijf aankomt en daar minstens één nacht verblijft. De cijfers bevatten ook gastenkamers.

Begrepen in de cijfers zijn zowel de echte vakanties als de verblijven in verband met congressen, seminaries, conferenties en andere beroepsdoeleinden.

---

Bron: FOD Economie - Algemene Directie Statistiek (21/06/2016), verwerkt door RetailSonar

## Overzicht van werkgelegenheid op niveau van ZWEVEGEM

	ZWEVEGEM					Gem. VRIND 2015	Evolutie VRIND 2008-2015	Evolutie VRIND 2014-2015
	2008	2014	2015	Evolutie 2008-2015	Evolutie 2014-2015			
<b>TEWERKSTELLING (o.b.v. geg. RSZ) *</b>								
Tewerkstelling in detailhandel	229	258	255	11,4 %	-1,2 %	313	6,9 %	-0,1 %
Tewerkstelling in horeca	67	33	39	-41,8 %	18,2 %	139	-0,6 %	6,1 %
	ZWEVEGEM					Gem. VRIND 2015	Evolutie VRIND 2008-2015	Evolutie VRIND 2014-2015
	2008	2014	2015	Evolutie 2008-2015	Evolutie 2014-2015			
<b>ZELFSTANDIGEN (o.b.v. geg. RSVZ) **</b>								
Aantal zelfstandigen in detailhandel	349	336	336	-3,7 %	0,0 %	267	-1,8 %	-0,3 %
Aantal zelfstandigen in horeca	131	164	172	31,3 %	4,9 %	145	11,0 %	1,9 %
	ZWEVEGEM					Gem. VRIND 2015	Evolutie VRIND 2008-2015	Evolutie VRIND 2014-2015
	2008	2014	2015	Evolutie 2008-2015	Evolutie 2014-2015			
<b>HELPERS (o.b.v. geg. RSVZ) **</b>								
Aantal helpers in detailhandel	63	48	41	-34,9 %	-14,6 %	32	-33,8 %	-7,0 %
Aantal helpers in horeca	31	26	25	-19,4 %	-3,8 %	20	-11,5 %	-1,7 %

(\*) De tewerkstellingscijfers RSZ geven weer hoeveel werkenden er zijn in de gemeente, ongeacht de domicilie.

(\*\*) De tewerkstellingscijfers RSVZ geven weer hoeveel zelfstandigen en helpers er ingeschreven zijn in de gemeente, maar dit komt niet noodzakelijk overeen met de plaats van uitbating van de activiteit. Zelfstandigen en helpers zijn actief in hoofdberoep, bijberoep of na pensioen(leeftijd).

Bron: RSZ, gedecentraliseerde statistieken per 31/12/2015. RSVZ, statistieken per 31/12/2015. Verwerkt door RetailSonar.

---

## 2 Overzicht winkelaanbod in ZWEVEGEM

In hoofdstuk 2 ligt de focus op het **winkelaanbod in de gemeente**. De cijfers werden verzameld door Locatus, de databank met informatie over alle winkels en winkelgebieden in Vlaanderen. Voor deze feitenfiche gebruikten we het Locatusbestand van april 2017. Hierin zitten de cijfers die het voorbije jaar in de 308 Vlaamse gemeenten werden verzameld.

Voor deze gemeente werden de opmetingen uitgevoerd tussen 16/09/2016 en 4/05/2017. Locatus doet elk jaar een update in elke gemeente. De meest actuele cijfers kun je checken in Locatus online (<http://www.locatus.be>). Iedere gemeente krijgt van de provincies gratis toegang tot deze databank.

Locatus inventariseert de verkooppunten en de winkelgebieden volgens bepaalde **indelingen**:

- Panden worden gegroepeerd in productgroepen en hoofdbranches.
- Verder worden de panden geclusterd in winkelgebieden en winkelgebiedstypes.

Alle definities en principes vind je achteraan in de bijlagen.

Locatus inventariseert enkel van de detailhandelspanden in enge zin (productgroepen Dagelijkse goederen, Periodieke goederen, Uitzonderlijke goederen, Overige detailhandel en ook Leegstand) de **netto-winkelvloeroppervlakte (WVO)**. Deze worden in de feitenfiche overgenomen.

Voor de groepen Horeca(\*), Cultuur, Transport en Brandstoffen, Ontspanning en Diensten is er geen opmeting van de WVO. In de tabellen zie je daarom "oppervlakte onbekend", en ze worden in berekeningen als waarde "nul" gezien. Hou bij de totale WVO's dus rekening met het feit dat de WVO van de niet-detailhandelspanden in enge zin niet meegeteld zijn, en de werkelijke totale WVO van alle handelspanden veel groter is.

Let wel, **leegstaande panden**, los van hoe ze voordien ingevuld waren, worden wel steeds opgemeten.

In de vorige edities van de feitenfiche gebruikten we een **rekensleutel voor de berekening van de leegstandsoppervlakte**: voor de detailhandelspanden in enge zin werd twee derde van de totale leegstandsoppervlakte weerhouden, voor de niet-detailhandelspanden was dat een derde. Voor het aantal panden was de verdeling van de leegstand detailhandel enge zin vs. leegstand niet-detailhandel 50/50. **In deze editie laten we deze rekensleutels vallen**, en splitsen we de leegstand niet meer op. We doen dit ook voor de data van 2008 en 2016 die in deze feitenfiche zijn opgenomen.

---

Nieuw in deze editie is dat ook de eigen gemeentelijke **kernafbakeningen** worden weergegeven, naast de winkelgebieden die Locatus bepaalt. Als de gemeentelijke kernafbakening tijdig werd gecommuniceerd, dan vind je deze terug in de tabel met cijfers per winkelgebied. Ook op de kaarten met Locatusdata vind je de afbakening terug.

Verder zijn er in dit hoofdstuk eerste verwijzingen naar het nieuwe **decreet Integraal Handelsvestigingsbeleid (IHB)** : enkele tabellen geven inzicht volgens de categorieën en de maatstaven van het IHB. Zie 2.4 en 2.5.

Met "**panden**" in onderstaande tabellen bedoelen we commerciële panden of handelspanen.

---

*(\*) Sinds april 2017 is er voor alle 308 Vlaamse gemeenten een winkelvloeroppervlakte voor de horecapanden toegevoegd in Locatus. Het gaat hier om een schatting die in 2017 en 2018 bijgesteld zal worden door reële metingen. Omdat het hier over een schatting gaat, worden de WVO's voor horeca nog niet meegenomen in deze editie van de feitenfiche.*

## 2.1 Winkelaanbod en branchemix in ZWEVEGEM

### Overzicht winkelaanbod voor ZWEVEGEM

	ZWEVEGEM					Gemiddelde VRIND 2017	Evolutie VRIND 2008-2017	Evolutie VRIND 2016-2017
	2008	2016	2017	Evolutie 2008-2017	Evolutie 2016-2017			
<b>GLOBALE AANBODGEGEVENS</b>								
Aantal commerciële panden (niet-leegstand + leegstand)	452	425	435	-3,8 %	2,4 %	347	4,3 %	1,5 %
Aantal comm. panden (niet-lgst. + lgst.) per 1 000 inw.	18,9	17,5	17,9	-5,6 %	2,0 %	18,5	8,6 %	1,9 %
WVO (niet-leegstand + leegstand)	29 361	32 832	34 593	17,8 %	5,4 %	37 095	-7,0 %	0,3 %
WVO (niet-leegstand + leegstand) per 1 000 inw.	1 228,6	1 352,7	1 420,5	15,6 %	5,0 %	1 973,3	-3,2 %	0,7 %
<b>NIET-LEEGSTAND</b>								
Aantal gevulde commerciële panden (niet-leegstand)	431	394	394	-8,6 %	0,0 %	323	7,1 %	1,5 %
WVO (niet-leegstand)	28 029	29 897	31 088	10,9 %	4,0 %	33 412	-2,9 %	1,7 %
Aantal gevulde comm. panden (niet-lgst.) per 1 000 inw.	18,0	16,2	16,2	-10,3 %	-0,3 %	17,2	11,5 %	2,0 %
WVO (niet-leegstand) per 1 000 inw.	1 172,9	1 231,8	1 276,6	8,8 %	3,6 %	1 777,4	1,1 %	2,1 %
<b>LEEGSTAND</b>								
Aantal leegstaande commerciële panden (leegstand)	21	31	41	95,2 %	32,3 %	24	-34,0 %	0,4 %
%Leegstaande panden	4,6 %	7,3 %	9,4 %	4,8 %-punt	2,1 %-punt	6,9 %	-2,5 %-punt	-0,1 %-punt
WVO (leegstand)	1 332	2 935	3 505	163,1 %	19,4 %	3 683	-44,8 %	-12,2 %
%Winkelvloeroppervlakte	4,5 %	8,9 %	10,1 %	5,6 %-punt	1,2 %-punt	9,9 %	-4,0 %-punt	-1,2 %-punt

## Overzicht winkelaanbod voor ZWEVEGEM (vervolg)

	ZWEVEGEM					Gemiddelde VRIND 2017	Evolutie VRIND 2008-2017	Evolutie VRIND 2016-2017
	2008	2016	2017	Evolutie 2008-2017	Evolutie 2016-2017			
<b>LEEFTIJD LEEGSTAND *</b>								
%Aanvang/frictie leegstand (<1 jaar) (in %panden)	-	48,4 %	29,3 %	-	-19,1 %-punt	36,7 %	-	3,2 %-punt
%Langdurige leegstand (1-3 jaar) (in %panden)	-	25,8 %	41,5 %	-	15,7 %-punt	37,1 %	-	0,5 %-punt
%Structurele leegstand (>3 jaar) (in %panden)	-	25,8 %	29,3 %	-	3,5 %-punt	26,1 %	-	-3,6 %-punt
<b>FORMULES VS. NIET-FORMULES **</b>								
%Formule (>=7 panden in Europa)	13,5 %	16,8 %	16,2 %	2,8 %-punt	-0,5 %-punt	16,8 %	-4,0 %-punt	0,5 %-punt
%Niet-formule (<7 panden in Europa)	86,5 %	83,2 %	83,8 %	-2,8 %-punt	0,5 %-punt	83,2 %	4,0 %-punt	-0,5 %-punt
<b>AANTAL DETAILHANDELSZAKEN PER OPPERVLAKTEKLASSE</b>								
1-100m <sup>2</sup>	161	130	141	-12,4 %	8,5 %	105	9,4 %	0,9 %
101-200m <sup>2</sup>	21	17	14	-33,3 %	-17,6 %	14	31,3 %	11,3 %
201-400m <sup>2</sup>	14	13	14	0,0 %	7,7 %	11	17,7 %	7,0 %
401-800m <sup>2</sup>	10	14	14	40,0 %	0,0 %	12	-6,2 %	1,2 %
801-1600m <sup>2</sup>	5	5	4	-20,0 %	-20,0 %	7	-31,7 %	-3,5 %
>1600m <sup>2</sup>	1	3	3	200,0 %	0,0 %	3	-26,2 %	-6,2 %
Oppervlakte onbekend ***	240	243	245	2,1 %	0,8 %	196	1,1 %	0,7 %

(\*) In 2008 werd de leeftijd van de leegstand nog niet geregistreerd.

(\*\*) Locatus registreert een verkooppunt als formule indien er wereldwijd zeven of meer vestigingen zijn, óf indien een onderneming meer dan 100 werknemers in dienst heeft, en toch minder dan 7 vestigingen.

(\*\*\*) De categorie 'Oppervlakte onbekend' omvat de hoofdbranches die behoren tot de niet-detailhandel: horeca, cultuur, diensten, ontspanning en transport en brandstoffen. Hiervoor meet Locatus de WVO niet op.

Bron: LOCATUS (april 2017), verwerkt door RetailSonar

## Functionele mix voor ZWEVEGEM

	ZWEVEGEM					Gemiddelde VRIND 2017	Evolutie VRIND 2008-2017	Evolutie VRIND 2016-2017
	2008	2016	2017	Evolutie 2008-2017	Evolutie 2016-2017			
<b>AANDEEL PER PRODUCTGROEP IN AANTAL PANDEN</b>								
Dagelijkse goederen	88	74	75	-14,8 %	1,4 %	55	-11,6 %	-0,9 %
Periodieke goederen	44	35	34	-22,7 %	-2,9 %	33	-9,7 %	-2,8 %
Uitzonderlijke goederen	48	37	35	-27,1 %	-5,4 %	34	-20,6 %	-3,7 %
Overige detailhandel	11	5	5	-54,5 %	0,0 %	5	-13,9 %	-1,0 %
Leegstand	21	31	41	95,2 %	32,3 %	24	51,6 %	-0,4 %
Horeca	77	76	72	-6,5 %	-5,3 %	72	-8,8 %	-2,2 %
Cultuur	2	2	3	50,0 %	50,0 %	3	-1,4 %	1,5 %
Transport en brandstoffen	31	38	40	29,0 %	5,3 %	27	4,0 %	0,2 %
Ontspanning	3	8	9	200,0 %	12,5 %	7	35,4 %	0,0 %
Diensten	127	119	121	-4,7 %	1,7 %	87	2,5 %	0,2 %
<b>AANTAL HORECAZAKEN / 100 PANDEN</b>	<b>17</b>	<b>18</b>	<b>17</b>	<b>0,0 %</b>	<b>-5,6 %</b>	<b>21</b>	<b>-4,5 %</b>	<b>0,0 %</b>
<b>AANDEEL PER PRODUCTGROEP IN m² WVO *</b>								
Dagelijkse goederen	8 715	10 037	10 179	16,8 %	1,4 %	8 632	10,0 %	3,5 %
Periodieke goederen	5 203	6 130	6 001	15,3 %	-2,1 %	8 500	26,1 %	-2,2 %
Uitzonderlijke goederen	12 181	12 504	13 651	12,1 %	9,2 %	15 282	-7,7 %	-4,3 %
Overige detailhandel	1 930	1 226	1 257	-34,9 %	2,5 %	999	-23,4 %	2,8 %
Leegstand	1 332	2 935	3 505	163,1 %	19,4 %	3 683	81,1 %	13,9 %

(\*) Zie intro bij dit hoofdstuk. Voor de panden in niet-detailhandel wordt er geen WVO opgemeten.



## Functionele mix voor ZWEVEGEM (vervolg)

	ZWEVEGEM					Gemiddelde VRIND 2017	Evolutie VRIND 2008-2017	Evolutie VRIND 2016-2017
	2008	2016	2017	Evolutie 2008-2017	Evolutie 2016-2017			
<b>AANDEEL PER PRODUCTGROEP IN % WVO *</b>								
Dagelijkse goederen	29,7 %	30,6 %	29,4 %	-0,3 %-punt	-1,1 %-punt	23,3 %	0,5 %-punt	0,9 %-punt
Periodieke goederen	17,7 %	18,7 %	17,3 %	-0,4 %-punt	-1,3 %-punt	22,9 %	3,4 %-punt	-0,4 %-punt
Uitzonderlijke goederen	41,5 %	38,1 %	39,5 %	-2,0 %-punt	1,4 %-punt	41,2 %	-6,8 %-punt	-1,7 %-punt
Overige detailhandel	6,6 %	3,7 %	3,6 %	-2,9 %-punt	-0,1 %-punt	2,7 %	-1,1 %-punt	0,1 %-punt
Leegstand	4,5 %	8,9 %	10,1 %	5,6 %-punt	1,2 %-punt	9,9 %	4,0 %-punt	1,2 %-punt
<b>GEMIDDELDE UNITGROOTTE PER PAND IN M<sup>2</sup> WVO</b>								
Dagelijkse goederen	99	136	136	37,0 %	0,1 %	164	29,9 %	3,8 %
Periodieke goederen	118	175	177	49,3 %	0,8 %	232	37,6 %	-0,6 %
Uitzonderlijke goederen	254	338	390	53,7 %	15,4 %	476	21,1 %	4,0 %
Overige detailhandel	175	245	251	43,3 %	2,5 %	192	-1,3 %	3,5 %
Leegstand	63	95	85	34,8 %	-9,7 %	146	-42,7 %	13,8 %

(\*) Zie intro bij dit hoofdstuk. Voor de panden in niet-detailhandel wordt er geen WVO opgemeten.

Bron: LOCATUS (april 2017), verwerkt door RetailSonar

## Branchemix voor ZWEVEGEM

	ZWEVEGEM					Gemiddelde VRIND 2017	Evolutie VRIND 2008-2017	Evolutie VRIND 2016-2017
	2008	2016	2017	Evolutie 2008-2017	Evolutie 2016-2017			
AANDEEL PER HOOFDBRANCHE IN AANTAL PANDEN								
Levensmiddelen (DG)*	76	60	61	-19,7 %	1,7 %	46	-13,7 %	-1,1 %
Persoonlijke verzorging (DG)*	12	14	14	16,7 %	0,0 %	9	1,1 %	0,0 %
Kleding en mode (PG)*	28	22	21	-25,0 %	-4,5 %	24	-7,6 %	-3,3 %
Huishoudelijke artikelen (PG)*	6	5	5	-16,7 %	0,0 %	3	-30,7 %	-3,2 %
Vrije tijd (PG)*	10	8	8	-20,0 %	0,0 %	6	-3,8 %	-0,8 %
In en om woning (UG)*	30	23	22	-26,7 %	-4,3 %	19	-19,5 %	-3,7 %
Bruin- en witgoed (UG)*	10	6	5	-50,0 %	-16,7 %	5	-34,9 %	-8,7 %
Auto en fiets (UG)*	5	2	2	-60,0 %	0,0 %	4	-12,0 %	1,3 %
Doe-het-zelf (UG)*	3	6	6	100,0 %	0,0 %	6	-14,9 %	-2,4 %
Overige detailhandel	11	5	5	-54,5 %	0,0 %	5	-13,9 %	-1,0 %
Leegstand	21	31	41	95,2 %	32,3 %	24	51,6 %	-0,4 %
Horeca	77	76	72	-6,5 %	-5,3 %	72	-8,8 %	-2,2 %
Cultuur	2	2	3	50,0 %	50,0 %	3	-1,4 %	1,5 %
Transport en brandstoffen	31	38	40	29,0 %	5,3 %	27	4,0 %	0,2 %
Ontspanning	3	8	9	200,0 %	12,5 %	7	35,4 %	0,0 %
Diensten	127	119	121	-4,7 %	1,7 %	87	2,5 %	0,2 %
TOTAAL	452	425	435	-3,8 %	2,4 %	347	-4,0 %	-1,2 %

(\*) DG = Dagelijkse goederen, PG = Periodieke goederen, UG = Uitzonderlijke goederen

Bron: LOCATUS (april 2017), verwerkt door RetailSonar

## Branchemix voor ZWEVEGEM (vervolg)

	ZWEVEGEM					Gemiddelde VRIND 2017	Evolutie VRIND 2008-2017	Evolutie VRIND 2016-2017
	2008	2016	2017	Evolutie 2008-2017	Evolutie 2016-2017			
AANDEEL PER HOOFDBRANCHE IN m <sup>2</sup> WVO **								
Levensmiddelen (DG)*	7 895	8 927	8 711	10,3 %	-2,4 %	7 984	8,6 %	2,9 %
Persoonlijke verzorging (DG)*	820	1 110	1 468	79,0 %	32,3 %	648	31,6 %	11,4 %
Kleding en mode (PG)*	3 463	3 645	3 588	3,6 %	-1,6 %	5 274	15,6 %	-2,3 %
Huishoudelijke artikelen (PG)*	955	1 695	1 675	75,4 %	-1,2 %	1 973	100,2 %	-2,0 %
Vrije tijd (PG)*	785	790	738	-6,0 %	-6,6 %	1 254	5,0 %	-2,1 %
In en om woning (UG)*	10 439	10 160	11 632	11,4 %	14,5 %	10 731	-8,7 %	-7,2 %
Bruin- en witgoed (UG)*	887	535	360	-59,4 %	-32,7 %	1 124	14,1 %	-6,0 %
Auto en fiets (UG)*	525	110	110	-79,0 %	0,0 %	650	-10,9 %	29,7 %
Doe-het-zelf (UG)*	330	1 699	1 549	369,4 %	-8,8 %	2 777	-10,1 %	2,4 %
Overige detailhandel	1 930	1 226	1 257	-34,9 %	2,5 %	999	-23,4 %	2,8 %
Leegstand	1 332	2 935	3 505	163,1 %	19,4 %	3 683	81,1 %	13,9 %
<b>TOTAAL</b>	<b>29 361</b>	<b>32 832</b>	<b>34 593</b>	<b>17,8 %</b>	<b>5,4 %</b>	<b>37 095</b>	<b>7,6 %</b>	<b>-0,3 %</b>

(\*) DG = Dagelijkse goederen, PG = Periodieke goederen, UG = Uitzonderlijke goederen

(\*\*) Zie intro bij dit hoofdstuk. Voor de panden in niet-detailhandel wordt er geen WVO opgemeten.

Bron: LOCATUS (april 2017), verwerkt door RetailSonar

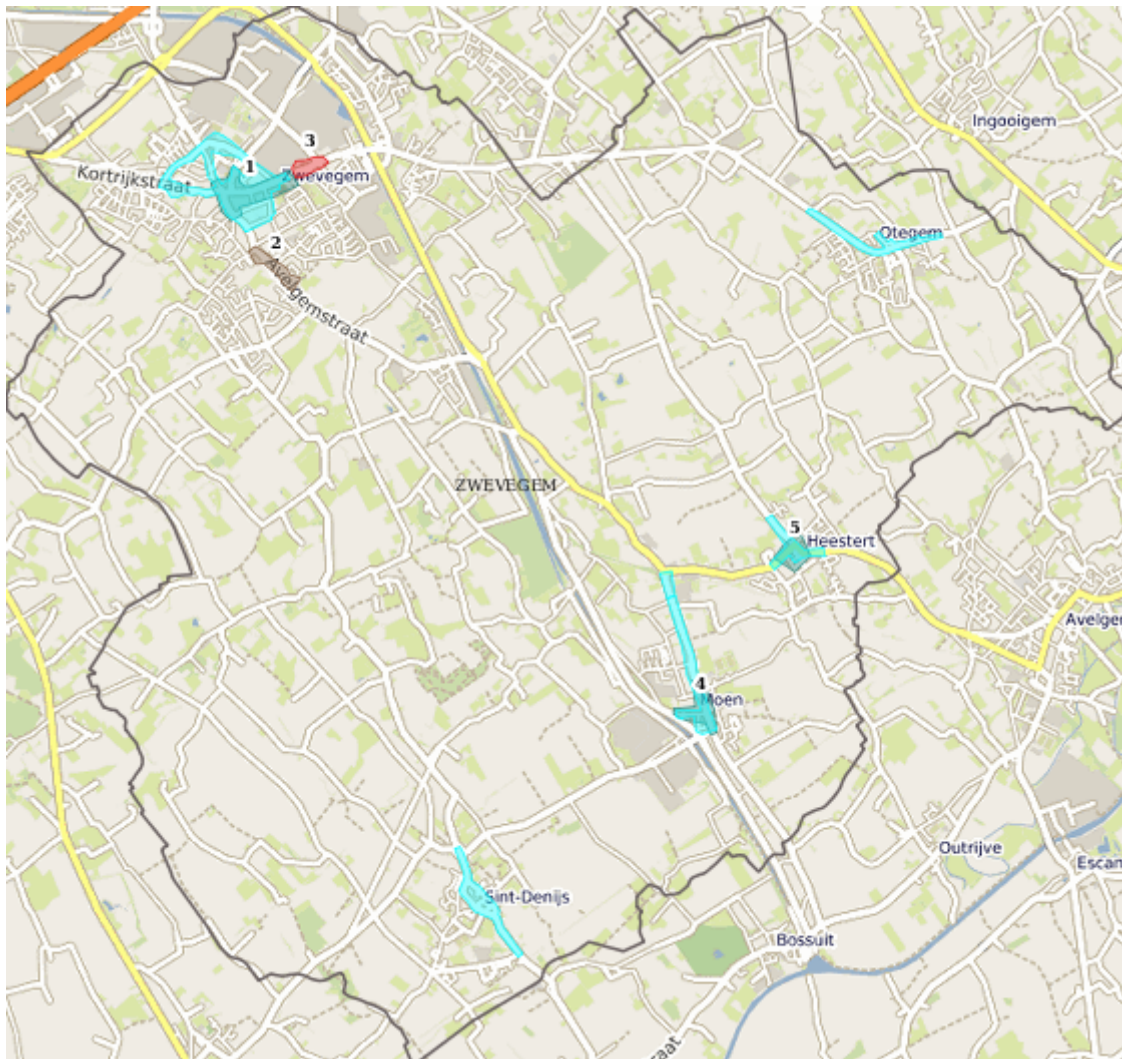
## Branchemix voor ZWEVEGEM (vervolg)

	ZWEVEGEM					Gemiddelde VRIND 2017	Evolutie VRIND 2008-2017	Evolutie VRIND 2016-2017
	2008	2016	2017	Evolutie 2008-2017	Evolutie 2016-2017			
AANDEEL PER HOOFDBRANCHE IN % WVO								
Levensmiddelen (DG)*	26,9 %	27,2 %	25,2 %	-1,7 %-punt	-2,0 %-punt	21,5 %	0,2 %-punt	0,7 %-punt
Persoonlijke verzorging (DG)*	2,8 %	3,4 %	4,2 %	1,5 %-punt	0,9 %-punt	1,7 %	0,3 %-punt	0,2 %-punt
Kleding en mode (PG)*	11,8 %	11,1 %	10,4 %	-1,4 %-punt	-0,7 %-punt	14,2 %	1,0 %-punt	-0,3 %-punt
Huishoudelijke artikelen (PG)*	3,3 %	5,2 %	4,8 %	1,6 %-punt	-0,3 %-punt	5,3 %	2,5 %-punt	-0,1 %-punt
Vrije tijd (PG)*	2,7 %	2,4 %	2,1 %	-0,5 %-punt	-0,3 %-punt	3,4 %	-0,1 %-punt	-0,1 %-punt
In en om woning (UG)*	35,6 %	30,9 %	33,6 %	-1,9 %-punt	2,7 %-punt	28,9 %	-5,2 %-punt	-2,1 %-punt
Bruin- en witgoed (UG)*	3,0 %	1,6 %	1,0 %	-2,0 %-punt	-0,6 %-punt	3,0 %	0,2 %-punt	-0,2 %-punt
Auto en fiets (UG)*	1,8 %	0,3 %	0,3 %	-1,5 %-punt	-0,0 %-punt	1,8 %	-0,4 %-punt	0,4 %-punt
Doe-het-zelf (UG)*	1,1 %	5,2 %	4,5 %	3,4 %-punt	-0,7 %-punt	7,5 %	-1,5 %-punt	0,2 %-punt
Overige detailhandel	6,6 %	3,7 %	3,6 %	-2,9 %-punt	-0,1 %-punt	2,7 %	-1,1 %-punt	0,1 %-punt
Leegstand	4,5 %	8,9 %	10,1 %	5,6 %-punt	1,2 %-punt	9,9 %	4,0 %-punt	1,2 %-punt

(\*) DG = Dagelijkse goederen, PG = Periodieke goederen, UG = Uitzonderlijke goederen

Bron: LOCATUS (april 2017), verwerkt door RetailSonar

## Winkelgebieden en kernafbakening op kaart voor ZWEVEGEM, 2017

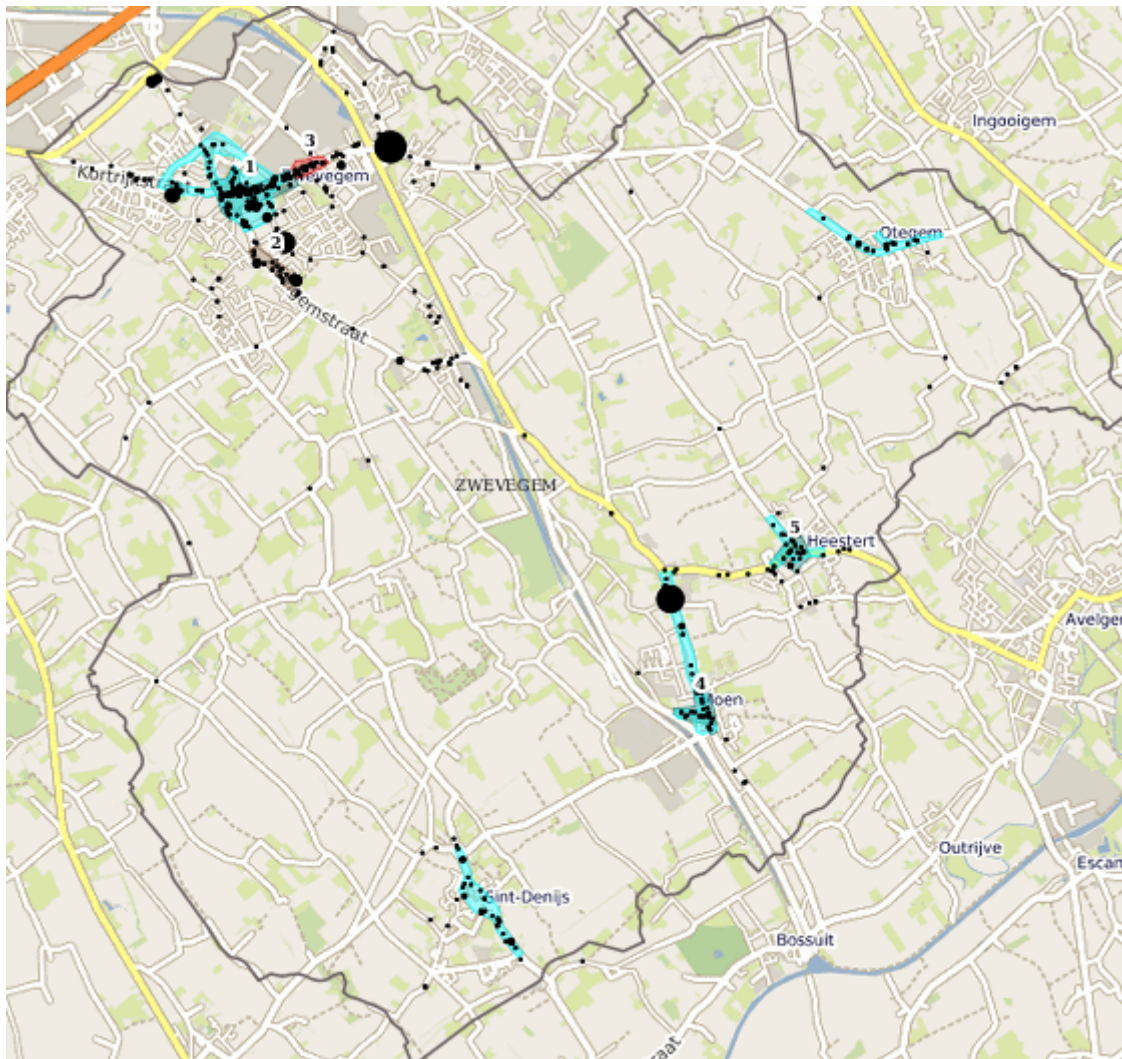


- / Gemeentegrens
  - Kernwinkelgebied (KWG) \*
  - Baanconcentratie
  - Binnenstad
  - Binnenstedelijke winkelstraat
  - Grootchalige concentratie
  - Hoofdwinkelgebied groot
  - Hoofdwinkelgebied klein
  - Kernondersteunend groot
  - Kernondersteunend klein
  - Kernondersteunend middel
  - Kernverzorgend centrum groot
  - Kernverzorgend centrum klein
  - Shopping center
  - Speciaal Winkelgebied
- 1) Centrum Zwevegem (Kernverzorgend centrum groot)
  - 2) Baanconcentratie Zwevegem (Baanconcentratie)
  - 3) Otegemstraat (Kernondersteunend middel)
  - 4) Centrum Moen (Kernverzorgend centrum klein)
  - 5) Centrum Heestert (Kernverzorgend centrum klein)

(\*) Kernwinkelgebied (KWG): formele gemeentelijke afbakening, zoals gecommuniceerd aan Locatus. Winkelgebieden volgens de definitie van Locatus. De 20 winkelgebieden met de grootste winkelvloeroppervlakte worden aangeduid in de legende.

Bron: LOCATUS (april 2017), verwerkt door RetailSonar

## Winkelaanbod op kaart voor ZWEVEGEM, 2017



Gemeentegrens

Pand

Winkelvloeroppervlakte

● 150 m<sup>2</sup>

● 1 500 m<sup>2</sup>

● 3 500 m<sup>2</sup>

■ Kernwinkelgebied (KWG) \*

■ Baanconcentratie

■ Binnenstad

■ Binnenstedelijke winkelstraat

■ Grootchalige concentratie

■ Hoofdwinkelgebied groot

■ Hoofdwinkelgebied klein

■ Kernondersteunend groot

■ Kernondersteunend klein

■ Kernondersteunend middel

■ Kernverzorgend centrum groot

■ Kernverzorgend centrum klein

■ Shopping center

■ Speciaal Winkelgebied

1) Centrum Zwevegem (Kernverzorgend centrum groot)

2) Baanconcentratie Zwevegem (Baanconcentratie)

3) Otegemstraat (Kernondersteunend middel)

4) Centrum Moen (Kernverzorgend centrum klein)

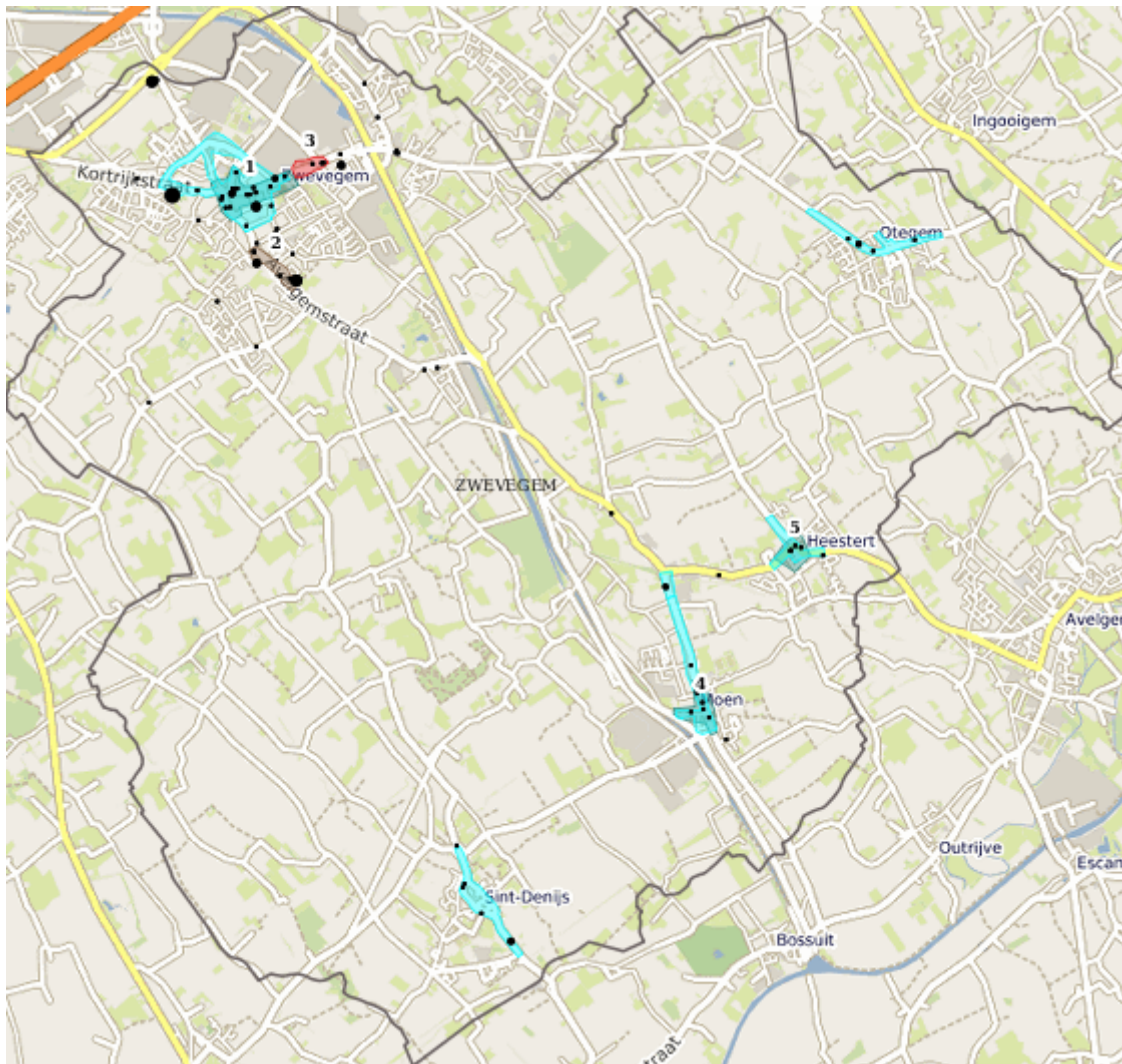
5) Centrum Heestert (Kernverzorgend centrum klein)

(\*) Kernwinkelgebied (KWG): formele gemeentelijke afbakening, zoals gecommuniceerd aan Locatus. Winkelgebieden volgens de definitie van Locatus. De 20 winkelgebieden met de grootste winkelvloeroppervlakte worden aangeduid in de legende.

De grootte van de visualisatie van de panden is afhankelijk van de grootte van de winkelvloeroppervlakte van dat pand. Bij gemeenten met een groot winkelaanbod wordt voor de leesbaarheid van de kaart geen onderscheid gemaakt in de grootte van de visualisatie.

Bron: LOCATUS (april 2017), verwerkt door RetailSonar

## Winkelaanbod op kaart voor dagelijkse goederen voor ZWEVEGEM, 2017



Gemeentegrens

Pand

Winkelvloeroppervlakte

● 150 m<sup>2</sup>

● 1 500 m<sup>2</sup>

● 3 500 m<sup>2</sup>

■ Kernwinkelgebied (KWG) \*

■ Baanconcentratie

■ Binnenstad

■ Binnenstedelijke winkelstraat

■ Grootchalige concentratie

■ Hoofdwinkelgebied groot

■ Hoofdwinkelgebied klein

■ Kernondersteunend groot

■ Kernondersteunend klein

■ Kernondersteunend middel

■ Kernverzorgend centrum groot

■ Kernverzorgend centrum klein

■ Shopping center

■ Speciaal Winkelgebied

1) Centrum Zwevegem (Kernverzorgend centrum groot)

2) Baanconcentratie Zwevegem (Baanconcentratie)

3) Otegemstraat (Kernondersteunend middel)

4) Centrum Moen (Kernverzorgend centrum klein)

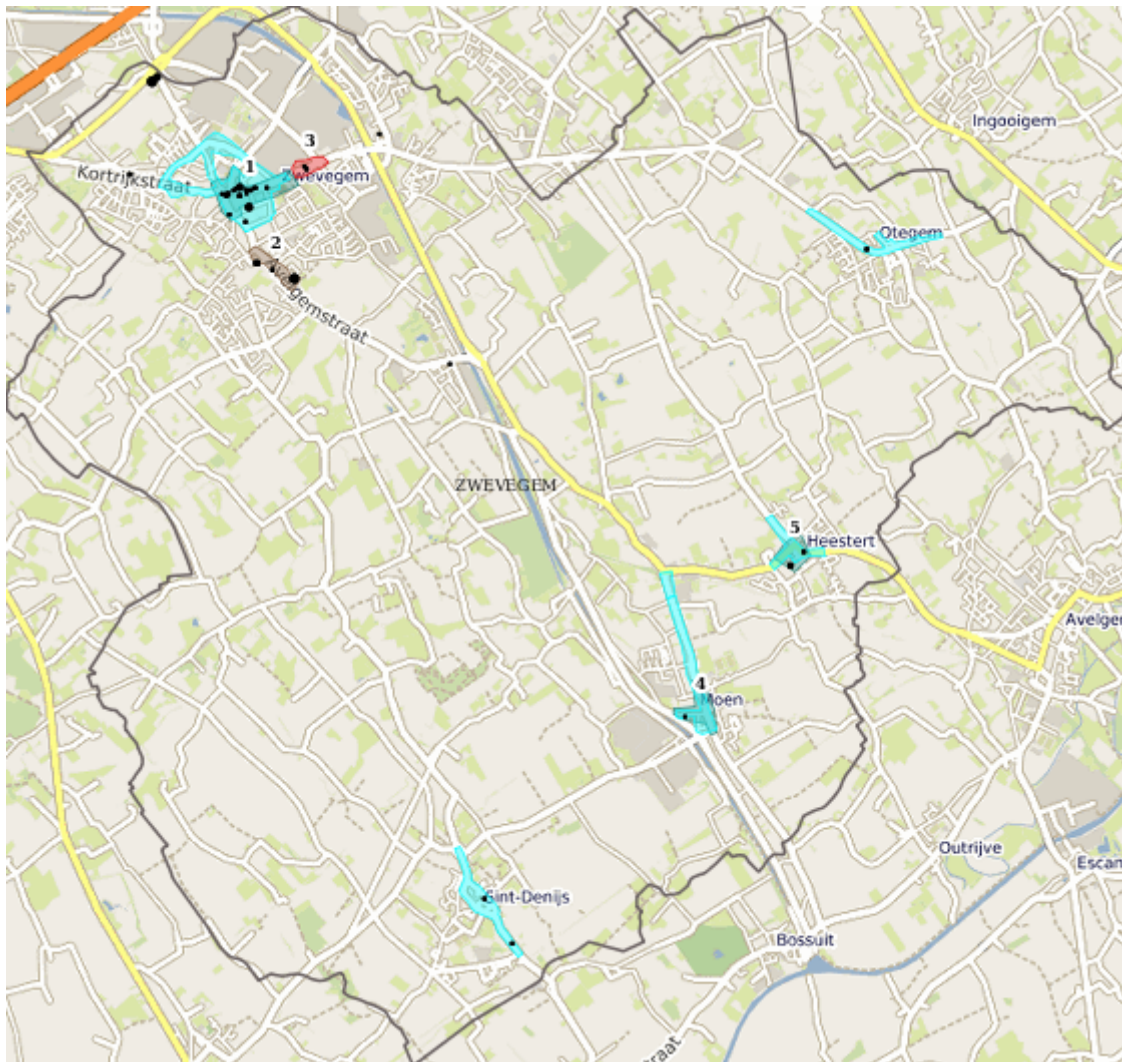
5) Centrum Heestert (Kernverzorgend centrum klein)

(\*) Kernwinkelgebied (KWG): formele gemeentelijke afbakening, zoals gecommuniceerd aan Locatus. Winkelgebieden volgens de definitie van Locatus. De 20 winkelgebieden met de grootste winkelvloeroppervlakte worden aangeduid in de legende.

De grootte van de visualisatie van de panden is afhankelijk van de grootte van de winkelvloeroppervlakte van dat pand. Bij gemeenten met een groot winkelaanbod wordt voor de leesbaarheid van de kaart geen onderscheid gemaakt in de grootte van de visualisatie.

Bron: LOCATUS (april 2017), verwerkt door RetailSonar

## Winkelaanbod op kaart voor periodieke goederen voor ZWEVEGEM, 2017



- Gemeentegrens
- Pand
- Winkelvloeroppervlakte
  - 150 m<sup>2</sup>
  - 1 500 m<sup>2</sup>
  - 3 500 m<sup>2</sup>
  - Kernwinkelgebied (KWG) \*
  - Baanconcentratie
  - Binnenstad
  - Binnenstedelijke winkelstraat
  - Grootchalige concentratie
  - Hoofdwinkelgebied groot
  - Hoofdwinkelgebied klein
  - Kernondersteunend groot
  - Kernondersteunend klein
  - Kernondersteunend middel
  - Kernverzorgend centrum groot
  - Kernverzorgend centrum klein
  - Shopping center
  - Speciaal Winkelgebied
- 1) Centrum Zwevegem (Kernverzorgend centrum groot)
  - 2) Baanconcentratie Zwevegem (Baanconcentratie)
  - 3) Otegemstraat (Kernondersteunend middel)
  - 4) Centrum Moen (Kernverzorgend centrum klein)
  - 5) Centrum Heestert (Kernverzorgend centrum klein)

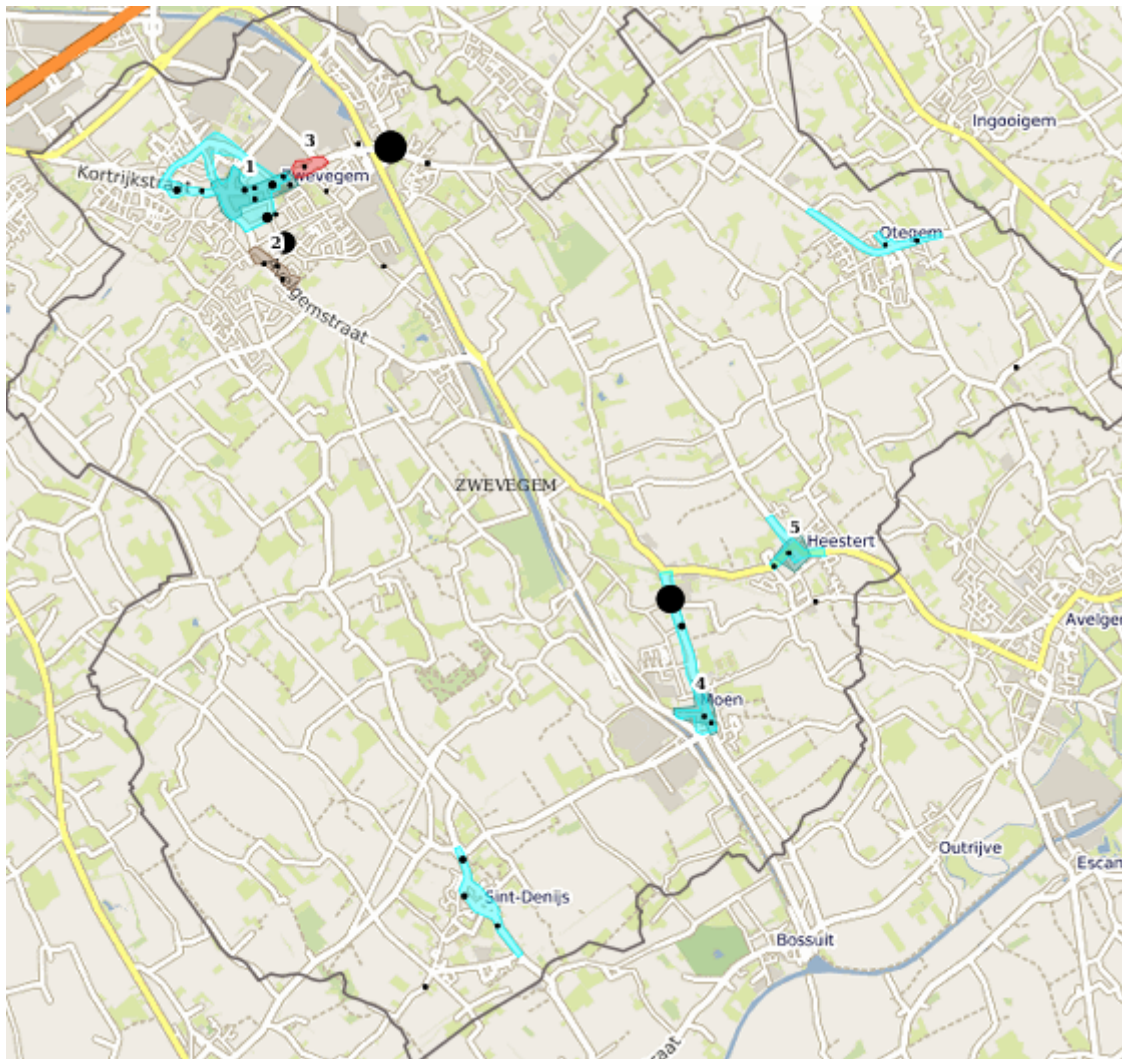
(\*) Kernwinkelgebied (KWG): formele gemeentelijke afbakening, zoals gecommuniceerd aan Locatus. Winkelgebieden volgens de definitie van Locatus. De 20 winkelgebieden met de grootste winkelvloeroppervlakte worden aangeduid in de legende.

De grootte van de visualisatie van de panden is afhankelijk van de grootte van de winkelvloeroppervlakte van dat pand. Bij gemeenten met een groot winkelaanbod wordt voor de leesbaarheid van de kaart geen onderscheid gemaakt in de grootte van de visualisatie.

Bron: LOCATUS (april 2017), verwerkt door RetailSonar



## Winkelaanbod op kaart voor uitzonderlijke goederen voor ZWEVEGEM, 2017



Gemeentegrens

Pand

Winkelvloeroppervlakte

● 150 m<sup>2</sup>

● 1 500 m<sup>2</sup>

● 3 500 m<sup>2</sup>

■ Kernwinkelgebied (KWG) \*

■ Baanconcentratie

■ Binnenstad

■ Binnenstedelijke winkelstraat

■ Grootchalige concentratie

■ Hoofdwinkelgebied groot

■ Hoofdwinkelgebied klein

■ Kernondersteunend groot

■ Kernondersteunend klein

■ Kernondersteunend middel

■ Kernverzorgend centrum groot

■ Kernverzorgend centrum klein

■ Shopping center

■ Speciaal Winkelgebied

1) Centrum Zvevegem (Kernverzorgend centrum groot)

2) Baanconcentratie Zvevegem (Baanconcentratie)

3) Otegemstraat (Kernondersteunend middel)

4) Centrum Moen (Kernverzorgend centrum klein)

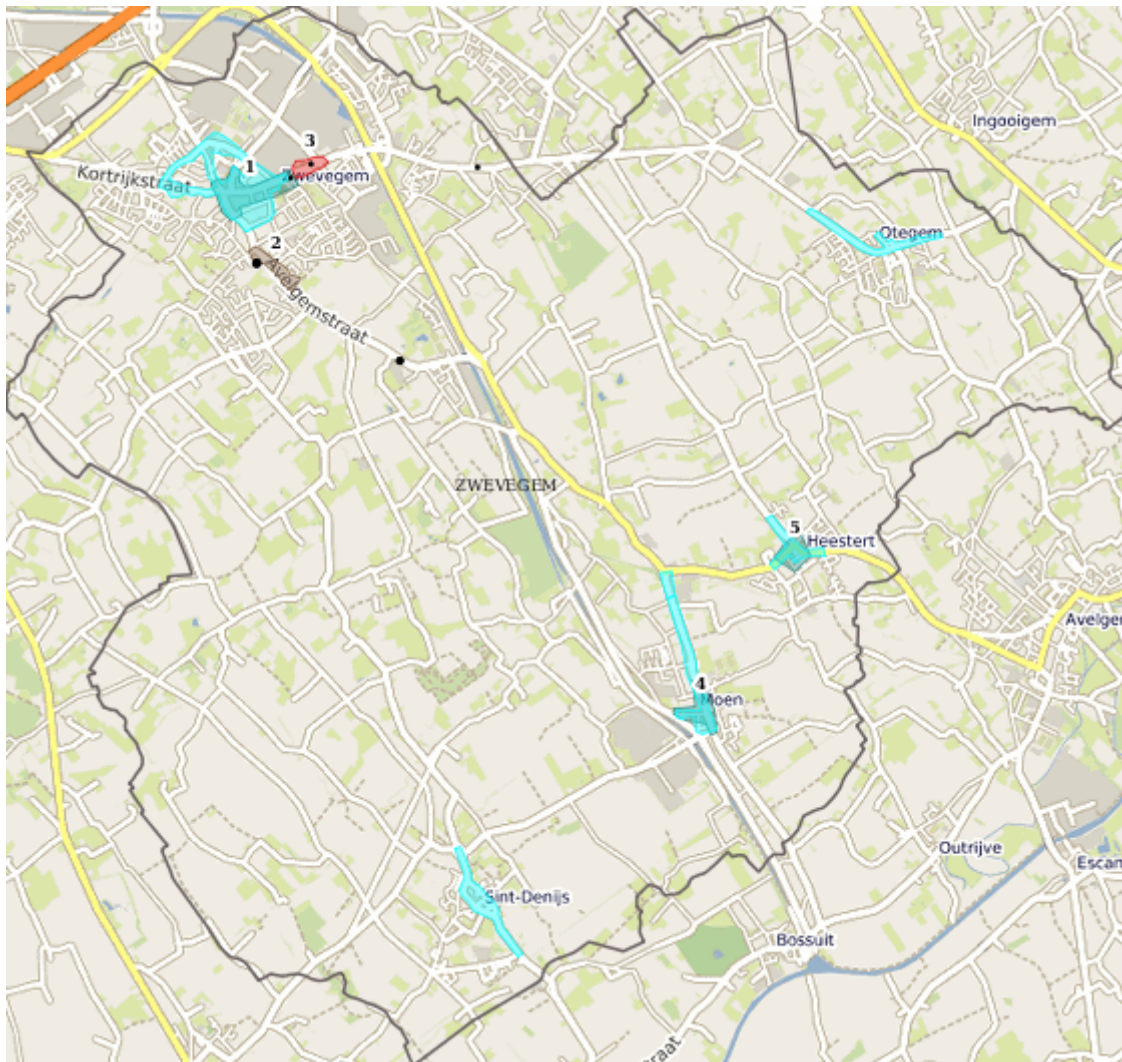
5) Centrum Heestert (Kernverzorgend centrum klein)

(\*) Kernwinkelgebied (KWG): formele gemeentelijke afbakening, zoals gecommuniceerd aan Locatus. Winkelgebieden volgens de definitie van Locatus. De 20 winkelgebieden met de grootste winkelvloeroppervlakte worden aangeduid in de legende.

De grootte van de visualisatie van de panden is afhankelijk van de grootte van de winkelvloeroppervlakte van dat pand. Bij gemeenten met een groot winkelaanbod wordt voor de leesbaarheid van de kaart geen onderscheid gemaakt in de grootte van de visualisatie.

Bron: LOCATUS (april 2017), verwerkt door RetailSonar

## Winkelaanbod op kaart voor overige detailhandel voor ZWEVEGEM, 2017



Gemeentegrens

Pand

Winkelvloeroppervlakte

● 150 m<sup>2</sup>

● 1 500 m<sup>2</sup>

● 3 500 m<sup>2</sup>

■ Kernwinkelgebied (KWG) \*

■ Baanconcentratie

■ Binnenstad

■ Binnenstedelijke winkelstraat

■ Grootchalige concentratie

■ Hoofdwinkelgebied groot

■ Hoofdwinkelgebied klein

■ Kernondersteunend groot

■ Kernondersteunend klein

■ Kernondersteunend middel

■ Kernverzorgend centrum groot

■ Kernverzorgend centrum klein

■ Shopping center

■ Speciaal Winkelgebied

1) Centrum Zwevegem (Kernverzorgend centrum groot)

2) Baanconcentratie Zwevegem (Baanconcentratie)

3) Otegemstraat (Kernondersteunend middel)

4) Centrum Moen (Kernverzorgend centrum klein)

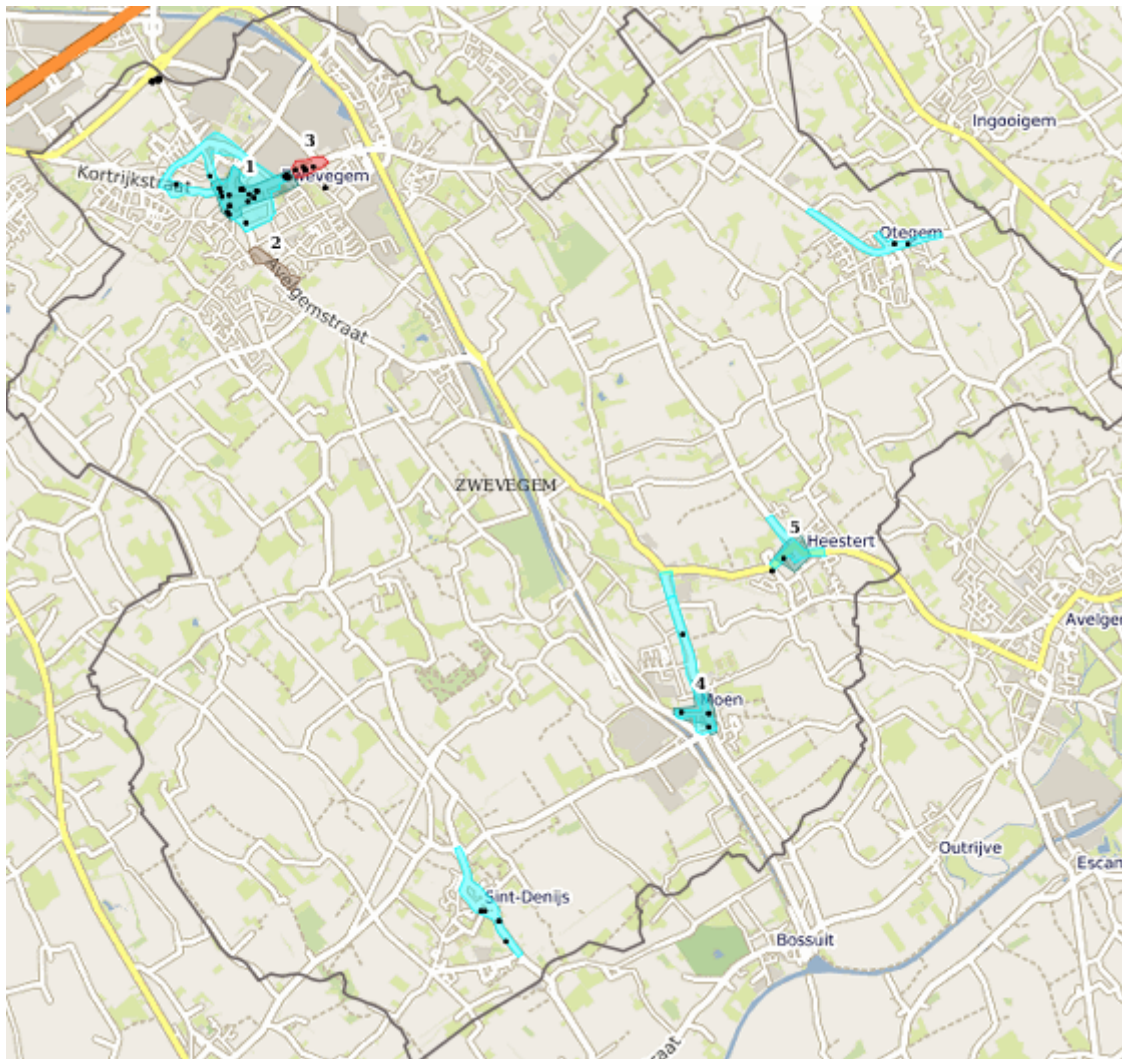
5) Centrum Heestert (Kernverzorgend centrum klein)

(\*) Kernwinkelgebied (KWG): formele gemeentelijke afbakening, zoals gecommuniceerd aan Locatus. Winkelgebieden volgens de definitie van Locatus. De 20 winkelgebieden met de grootste winkelvloeroppervlakte worden aangeduid in de legende.

De grootte van de visualisatie van de panden is afhankelijk van de grootte van de winkelvloeroppervlakte van dat pand. Bij gemeenten met een groot winkelaanbod wordt voor de leesbaarheid van de kaart geen onderscheid gemaakt in de grootte van de visualisatie.

Bron: LOCATUS (april 2017), verwerkt door RetailSonar

## Winkelaanbod op kaart voor leegstand voor ZWEVEGEM, 2017



Gemeentegrens

Pand

Winkelvloeroppervlakte

● 150 m<sup>2</sup>

● 1 500 m<sup>2</sup>

● 3 500 m<sup>2</sup>

■ Kernwinkelgebied (KWG) \*

■ Baanconcentratie

■ Binnenstad

■ Binnenstedelijke winkelstraat

■ Grootchalige concentratie

■ Hoofdwinkelgebied groot

■ Hoofdwinkelgebied klein

■ Kernondersteunend groot

■ Kernondersteunend klein

■ Kernondersteunend middel

■ Kernverzorgend centrum groot

■ Kernverzorgend centrum klein

■ Shopping center

■ Speciaal Winkelgebied

1) Centrum Zwevegem (Kernverzorgend centrum groot)

2) Baanconcentratie Zwevegem (Baanconcentratie)

3) Otegemstraat (Kernondersteunend middel)

4) Centrum Moen (Kernverzorgend centrum klein)

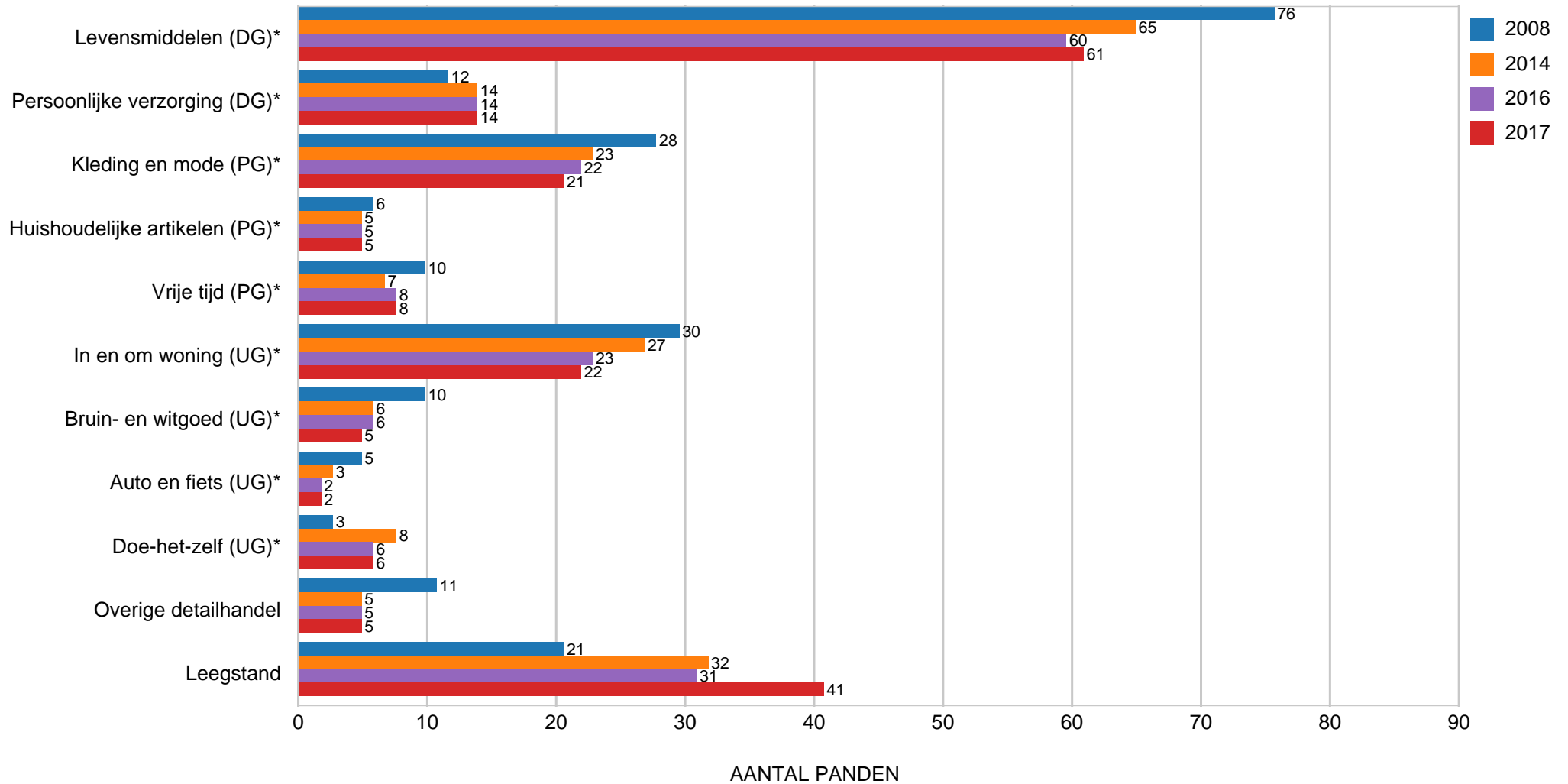
5) Centrum Heestert (Kernverzorgend centrum klein)

(\*) Kernwinkelgebied (KWG): formele gemeentelijke afbakening, zoals gecommuniceerd aan Locatus. Winkelgebieden volgens de definitie van Locatus. De 20 winkelgebieden met de grootste winkelvloeroppervlakte worden aangeduid in de legende.

De grootte van de visualisatie van de panden is afhankelijk van de grootte van de winkelvloeroppervlakte van dat pand. Bij gemeenten met een groot winkelaanbod wordt voor de leesbaarheid van de kaart geen onderscheid gemaakt in de grootte van de visualisatie.

Bron: LOCATUS (april 2017), verwerkt door RetailSonar

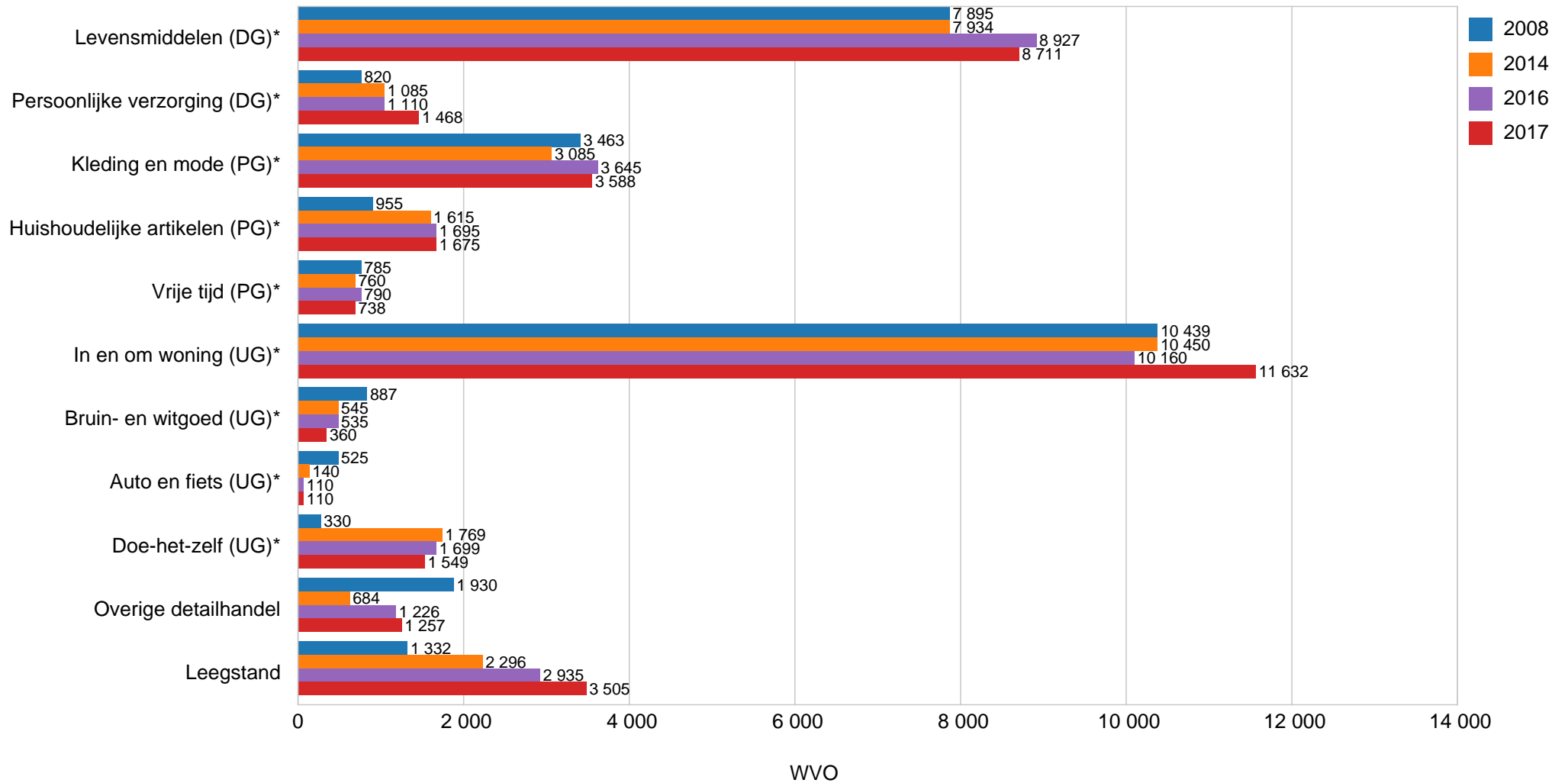
## Visualisatie van de evolutie van de branchemix in aantal panden voor ZWEVEGEM (2008-2017)



(\*) DG = Dagelijkse goederen, PG = Periodieke goederen, UG = Uitzonderlijke goederen

Bron: LOCATUS (april 2017), verwerkt door RetailSonar

## Visualisatie van de evolutie van de branchemix in m² WVO voor ZWEVEGEM (2008-2017)



(\*) DG = Dagelijkse goederen, PG = Periodieke goederen, UG = Uitzonderlijke goederen

Bron: LOCATUS (april 2017), verwerkt door RetailSonar

---

## 2.2 Winkelaanbod en branchemix per deelgemeente van ZWEVEGEM, 2017

### Winkelaanbod en branchemix per deelgemeente van ZWEVEGEM, 2017

DEELGEMEENTE *	PANDEN	WVO	%LEEGSTAND (in % WVO)	%DAGELIJKSE (in % WVO)	%PERIODIEKE (in % WVO)	%UITZONDERLIJKE (in % WVO)
Zwevegem	289	26 455 m <sup>2</sup>	9,9 %	31,8 %	19,7 %	33,9 %
Heestert	48	1 389 m <sup>2</sup>	12,2 %	44,2 %	27,4 %	16,2 %
Moen	38	4 210 m <sup>2</sup>	6,2 %	6,3 %	3,4 %	84,1 %
Sint-Denijs	37	1 749 m <sup>2</sup>	17,4 %	32,2 %	9,4 %	40,9 %
Otegem	23	790 m <sup>2</sup>	19,0 %	42,4 %	13,9 %	24,7 %
TOTAAL ZWEVEGEM	435	34 593 m <sup>2</sup>	10,1 %	29,4 %	17,3 %	39,5 %

(\*) De deelgemeenten zoals opgenomen in deze tabel zijn gebaseerd op de deelgemeentenstructuur volgens Teleatlas

Bron: LOCATUS (april 2017), verwerkt door RetailSonar

## 2.3 Winkelaanbod en branchemix per winkelgebied van ZWEVEGEM, 2017

### Winkelaanbod en branchemix per winkelgebied van ZWEVEGEM, 2017

<b>GEMEENTELIJKE KWG *</b>	<b>PANDEN</b>	<b>WVO</b>	<b>%LEEGSTAND</b> (in % WVO)	<b>%DAGELIJKSE</b> (in % WVO)	<b>%PERIODIEKE</b> (in % WVO)	<b>%UITZONDERLIJKE</b> (in % WVO)	<b>%OV. DETAIL ***</b> (in % WVO)
KWG 8550 Zwevegem	134	9 404 m <sup>2</sup>	13,3 %	40,2 %	23,2 %	23,2 %	-
KWG 8552 Moen Zwevegem	29	4 175 m <sup>2</sup>	6,2 %	5,5 %	3,5 %	84,8 %	-
KWG 8554 Sint-Denijs Zwevegem	24	1 599 m <sup>2</sup>	19,1 %	32,5 %	10,3 %	38,1 %	-
KWG 8551 Heestert Zwevegem	22	824 m <sup>2</sup>	6,1 %	64,8 %	12,1 %	17,0 %	-
KWG 8553 Otegem Zwevegem	17	710 m <sup>2</sup>	21,1 %	47,2 %	15,5 %	16,2 %	-
<b>TOTAAL ZWEVEGEM</b>	<b>226</b>	<b>16 712 m<sup>2</sup></b>	<b>12,1 %</b>	<b>32,3 %</b>	<b>16,2 %</b>	<b>39,4 %</b>	<b>0,0 %</b>
<b>WINKELGEBIEDEN **</b>	<b>PANDEN</b>	<b>WVO</b>	<b>%LEEGSTAND</b> (in % WVO)	<b>%DAGELIJKSE</b> (in % WVO)	<b>%PERIODIEKE</b> (in % WVO)	<b>%UITZONDERLIJKE</b> (in % WVO)	<b>%OV. DETAIL ***</b> (in % WVO)
Verspreide bewinkeling Zwevegem	147	16 360 m <sup>2</sup>	6,9 %	30,0 %	12,9 %	47,0 %	3,3 %
Centrum Zwevegem	99	5 237 m <sup>2</sup>	22,2 %	28,0 %	29,6 %	19,4 %	0,7 %
Baanconcentratie Zwevegem	24	4 153 m <sup>2</sup>	-	45,9 %	34,3 %	5,4 %	14,4 %
Verspreide bewinkeling Moen	13	3 525 m <sup>2</sup>	1,3 %	2,3 %	-	96,5 %	-
Verspreide bewinkeling Sint-Denijs	37	1 749 m <sup>2</sup>	17,4 %	32,2 %	9,4 %	40,9 %	-
Verspreide bewinkeling Otegem	23	790 m <sup>2</sup>	19,0 %	42,4 %	13,9 %	24,7 %	-
Verspreide bewinkeling Heestert	31	744 m <sup>2</sup>	16,1 %	62,4 %	-	21,5 %	-
Otegemstraat	19	705 m <sup>2</sup>	46,8 %	17,7 %	17,0 %	7,1 %	11,3 %
Centrum Moen	25	685 m <sup>2</sup>	31,4 %	27,0 %	21,2 %	20,4 %	-
Centrum Heestert	17	645 m <sup>2</sup>	7,8 %	23,3 %	58,9 %	10,1 %	-
<b>TOTAAL ZWEVEGEM</b>	<b>435</b>	<b>34 593 m<sup>2</sup></b>	<b>10,1 %</b>	<b>29,4 %</b>	<b>17,3 %</b>	<b>39,5 %</b>	<b>3,6 %</b>

(\*) Kernwinkelgebied (KWG): formele gemeentelijke afbakening, zoals gecommuniceerd aan Locatus.

---

(\*\*) Winkelgebieden volgens de definitie van Locatus.

(\*\*\*) Overige detailhandel.

---

*Bron: LOCATUS (april 2017), verwerkt door RetailSonar*



## Evolutie winkelaanbod per winkelgebied van ZWEVEGEM

GEMEENTELIJKE KWG *	PANDEN					WVO				
	2008	2016	2017	Evolutie 2008-2017	Evolutie 2016-2017	2008	2016	2017	Evolutie 2008-2017	Evolutie 2016-2017
KWG 8550 Zwevegem	124	126	134	8,1 %	6,3 %	8 256 m <sup>2</sup>	9 515 m <sup>2</sup>	9 404 m <sup>2</sup>	13,9 %	-1,2 %
KWG 8552 Moen Zwevegem	31	25	29	-6,5 %	16,0 %	4 362 m <sup>2</sup>	4 100 m <sup>2</sup>	4 175 m <sup>2</sup>	-4,3 %	1,8 %
KWG 8554 Sint-Denijs Zwevegem	20	15	24	20,0 %	60,0 %	980 m <sup>2</sup>	570 m <sup>2</sup>	1 599 m <sup>2</sup>	63,2 %	180,5 %
KWG 8551 Heestert Zwevegem	18	18	22	22,2 %	22,2 %	505 m <sup>2</sup>	385 m <sup>2</sup>	824 m <sup>2</sup>	63,2 %	114,0 %
KWG 8553 Otegem Zwevegem	19	15	17	-10,5 %	13,3 %	830 m <sup>2</sup>	600 m <sup>2</sup>	710 m <sup>2</sup>	-14,5 %	18,3 %
<b>TOTAAL ZWEVEGEM</b>	<b>212</b>	<b>199</b>	<b>226</b>	<b>6,6 %</b>	<b>13,6 %</b>	<b>14 933 m<sup>2</sup></b>	<b>15 170 m<sup>2</sup></b>	<b>16 712 m<sup>2</sup></b>	<b>11,9 %</b>	<b>10,2 %</b>
WINKELGEBIEDEN **	PANDEN					WVO				
	2008	2016	2017	Evolutie 2008-2017	Evolutie 2016-2017	2008	2016	2017	Evolutie 2008-2017	Evolutie 2016-2017
Verspreide bewinkeling Zwevegem	143	144	147	2,8 %	2,1 %	9 584 m <sup>2</sup>	15 116 m <sup>2</sup>	16 360 m <sup>2</sup>	70,7 %	8,2 %
Centrum Zwevegem	104	97	99	-4,8 %	2,1 %	5 058 m <sup>2</sup>	4 786 m <sup>2</sup>	5 237 m <sup>2</sup>	3,5 %	9,4 %
Baanconcentratie Zwevegem	17	24	24	41,2 %	0,0 %	4 159 m <sup>2</sup>	4 080 m <sup>2</sup>	4 153 m <sup>2</sup>	-0,1 %	1,8 %
Verspreide bewinkeling Moen	22	15	13	-40,9 %	-13,3 %	3 727 m <sup>2</sup>	3 570 m <sup>2</sup>	3 525 m <sup>2</sup>	-5,4 %	-1,3 %
Verspreide bewinkeling Sint-Denijs	40	34	37	-7,5 %	8,8 %	1 967 m <sup>2</sup>	1 609 m <sup>2</sup>	1 749 m <sup>2</sup>	-11,1 %	8,7 %
Verspreide bewinkeling Otegem	33	25	23	-30,3 %	-8,0 %	1 340 m <sup>2</sup>	930 m <sup>2</sup>	790 m <sup>2</sup>	-41,0 %	-15,1 %
Verspreide bewinkeling Heestert	26	30	31	19,2 %	3,3 %	830 m <sup>2</sup>	779 m <sup>2</sup>	744 m <sup>2</sup>	-10,4 %	-4,5 %
Otegemstraat	24	18	19	-20,8 %	5,6 %	1 134 m <sup>2</sup>	752 m <sup>2</sup>	705 m <sup>2</sup>	-37,8 %	-6,3 %
Centrum Moen	28	24	25	-10,7 %	4,2 %	902 m <sup>2</sup>	640 m <sup>2</sup>	685 m <sup>2</sup>	-24,1 %	7,0 %
Centrum Heestert	15	14	17	13,3 %	21,4 %	660 m <sup>2</sup>	570 m <sup>2</sup>	645 m <sup>2</sup>	-2,3 %	13,2 %
<b>TOTAAL ZWEVEGEM</b>	<b>452</b>	<b>425</b>	<b>435</b>	<b>-3,8 %</b>	<b>2,4 %</b>	<b>29 361 m<sup>2</sup></b>	<b>32 832 m<sup>2</sup></b>	<b>34 593 m<sup>2</sup></b>	<b>17,8 %</b>	<b>5,4 %</b>

(\*) Kernwinkelgebied (KWG): formele gemeentelijke afbakening, zoals gecommuniceerd aan Locatus.

(\*\*) Winkelgebieden volgens de definitie van Locatus. Locatus voert regelmatig een update uit van zijn winkelgebiedendatabase. Dit zorgt ervoor dat de winkelgebiedenstructuur kan wijzigen. Om vergelijking met het verleden mogelijk te maken, zijn de winkels in de Locatussets voor 2008 en 2016 herrekend tot de winkelgebieden waarin ze vandaag zouden gesitueerd zijn.

---

---

*Bron: LOCATUS (april 2017), verwerkt door RetailSonar*

---

## Detailhandel op bedrijventerreinen voor ZWEVEGEM

BEDRIJVENTERREINEN	PANDEN	WVO	%LEEGSTAND (in % WVO)	%DAGELIJKSE (in % WVO)	%PERIODIEKE (in % WVO)	%UITZONDERLIJKE (in % WVO)	%OV. DETAIL* (in % WVO)
Bedrijventerrein	20	3 734 m <sup>2</sup>	3,2 %	10,4 %	-	72,8 %	13,5 %
Niet-bedrijventerrein	415	30 859 m <sup>2</sup>	11,0 %	31,7 %	19,4 %	35,4 %	2,4 %

(\*) Overige detailhandel

Bron: LOCATUS (april 2017), verwerkt door RetailSonar

## 2.4 Winkelaanbod volgens de categorieën van het decreet Integraal Handelsvestigingsbeleid

### Winkelaanbod volgens de categorieën van het decreet Integraal Handelsvestigingsbeleid voor ZWEVEGEM

Deze tabel wordt opgenomen om inzicht te geven in het winkelaanbod per categorie volgens het decreet Integraal Handelsvestigingsbeleid. Voor een handigere interpretatie splitsen we in deze feitenfiche categorie D op in meerdere subcategorieën. Je vindt in deze tabel de panden per categorie, opgesplitst volgens de oppervlaktegrens van 400 m<sup>2</sup>. De panden waarvoor Locatus geen WVO opmeet staan in de kolom 'oppervlakte ongekend'. De toewijzing van de locatusbranches aan de (sub)categorieën vind je in de tabel in bijlage 4.1 achteraan.

Categorie	PANDEN				WVO			
	Totaal	<= 400m <sup>2</sup>	> 400m <sup>2</sup>	Oppervlakte ongekend	Totaal	<= 400m <sup>2</sup>	> 400m <sup>2</sup>	Oppervlakte ongekend
A	61	54	7	-	8 711m <sup>2</sup>	2 808m <sup>2</sup>	5 903m <sup>2</sup>	-
B	35	31	4	-	5 056m <sup>2</sup>	2 750m <sup>2</sup>	2 306m <sup>2</sup>	-
C	7	4	3	-	9 035m <sup>2</sup>	335m <sup>2</sup>	8 700m <sup>2</sup>	-
D	77	40	6	31	8 286m <sup>2</sup>	4 647m <sup>2</sup>	3 639m <sup>2</sup>	-
D1	5	3	2	-	1 675m <sup>2</sup>	405m <sup>2</sup>	1 270m <sup>2</sup>	-
D2	8	8	-	-	738m <sup>2</sup>	738m <sup>2</sup>	-	-
D3	26	24	2	-	4 506m <sup>2</sup>	3 239m <sup>2</sup>	1 267m <sup>2</sup>	-
D4	2	2	-	-	110m <sup>2</sup>	110m <sup>2</sup>	-	-
D5	31	-	-	31	-	-	-	-
D6	5	3	2	-	1 257m <sup>2</sup>	155m <sup>2</sup>	1 102m <sup>2</sup>	-
NVT *	255	40	1	214	3 505m <sup>2</sup>	3 005m <sup>2</sup>	500m <sup>2</sup>	-
TOTAAL	435	169	21	245	34 593m <sup>2</sup>	13 545m <sup>2</sup>	21 048m <sup>2</sup>	-

(\*) NVT: het IHB is niet van toepassing.

Bron: LOCATUS (april 2017), verwerkt door RetailSonar

## 2.5 Winkelaanbod volgens de categorieën van het decreet Integraal Handelsvestigingsbeleid per winkelgebied

### Winkelaanbod volgens de categorieën van het decreet Integraal Handelsvestigingsbeleid per winkelgebied voor ZWEVEGEM

In deze tabel vind je de panden met hun percentages winkelvloeroppervlakte volgens de categorieën van het decreet Integraal Handelsvestigingsbeleid. Meer info hierover staat in tabel 2.4.

GEMEENTELIJKE KWG ***	PANDEN	<=400m <sup>2</sup>	>400m <sup>2</sup>	OO *	WVO	A **	B **	C **	D **	D1 **	D2 **	D3 **	D4 **	D5 **	D6 **	NVT ****
KWG 8550 Zwevegem	134	58	7	69	9 404m <sup>2</sup>	33,4%	21,3%	-	31,9%	5,4%	3,4%	23,2%	-	-	-	13,3%
KWG 8552 Moen Zwevegem	29	16	1	12	4 175m <sup>2</sup>	4,8%	3,5%	71,9%	13,7%	-	0,7%	12,9%	-	-	-	6,2%
KWG 8554 Sint-Denijs Zwevegem	24	12	1	11	1 599m <sup>2</sup>	30,9%	7,8%	-	42,2%	-	4,1%	38,1%	-	-	-	19,1%
KWG 8551 Heestert Zwevegem	22	10	-	12	824m <sup>2</sup>	58,7%	18,2%	7,9%	9,1%	-	-	9,1%	-	-	-	6,1%
KWG 8553 Otegem Zwevegem	17	9	-	8	710m <sup>2</sup>	44,4%	18,3%	-	16,2%	-	-	16,2%	-	-	-	21,1%
WINKELGEBIEDEN *****	PANDEN	<=400m <sup>2</sup>	>400m <sup>2</sup>	OO *	WVO	A **	B **	C **	D **	D1 **	D2 **	D3 **	D4 **	D5 **	D6 **	NVT ****
Verspreide bewinkeling Zwevegem	147	39	12	96	16 360m <sup>2</sup>	26,4%	10,8%	34,8%	21,1%	5,0%	0,7%	11,9%	0,2%	-	3,3%	6,9%
Verspreide bewinkeling Moen	13	4	1	8	3 525m <sup>2</sup>	2,3%	-	85,1%	11,3%	-	-	11,3%	-	-	-	1,3%
Baanconcentratie Zwevegem	24	10	4	10	4 153m <sup>2</sup>	43,1%	31,1%	-	25,7%	-	5,9%	3,5%	1,9%	-	14,4%	-
Centrum Zwevegem	99	53	3	43	5 237m <sup>2</sup>	15,7%	27,6%	-	34,5%	9,6%	4,7%	19,4%	-	-	0,7%	22,2%
Verspreide bewinkeling Sint-Denijs	37	14	1	22	1 749m <sup>2</sup>	30,8%	7,1%	6,0%	38,6%	-	3,7%	34,9%	-	-	-	17,4%
Verspreide bewinkeling Heestert	31	7	-	24	744m <sup>2</sup>	62,4%	-	11,4%	10,1%	-	-	10,1%	-	-	-	16,1%
Otegemstraat	19	11	-	8	705m <sup>2</sup>	17,7%	-	-	35,5%	11,3%	5,7%	7,1%	-	-	11,3%	46,8%
Verspreide bewinkeling Otegem	23	10	-	13	790m <sup>2</sup>	39,9%	16,5%	10,1%	14,6%	-	-	14,6%	-	-	-	19,0%
Centrum Heestert	17	8	-	9	645m <sup>2</sup>	15,5%	23,3%	10,1%	43,4%	43,4%	-	-	-	-	-	7,8%
Centrum Moen	25	13	-	12	685m <sup>2</sup>	22,6%	21,2%	-	24,8%	-	4,4%	20,4%	-	-	-	31,4%
TOTAAL	435	169	21	245	34 593m <sup>2</sup>	25,2%	14,6%	26,1%	24,0%	4,8%	2,1%	13,0%	0,3%	-	3,6%	10,1%

(\*) Oppervlakte ongekend (OO)

---

(\*\*) *Uitgedrukt in procent ten opzichte van het totaal WVO.*

(\*\*\*) *Kernwinkelgebied (KWG): formele gemeentelijke afbakening, zoals gecommuniceerd aan Locatus.*

(\*\*\*\*) *NVT: het IHB is niet van toepassing.*

(\*\*\*\*\*) *Winkelgebieden volgens de definitie van Locatus.*

---

*Bron: LOCATUS (april 2017), verwerkt door RetailSonar*

---

## 3 Koopstromen in ZWEVEGEM

In de vorige edities van de feitenfiche waren de koopstromen gebaseerd op het consumentenonderzoek n.a.v. de interprovinciale studie Detailhandel uit 2013. Aangezien er intussen in heel wat gemeenten wijzigingen zijn in o.a. het winkelaanbod, is het in deze editie tijd voor **nieuwe cijfers**.

In plaats van een consumentenonderzoek, kiezen we ervoor om ons in deze editie van de feitenfiche te baseren op de **koopstromen uit Retail Compass**, het intelligent koopstromenmodel dat de Vlaamse provincies gebruiken voor berekening van verzorgingsgebieden en impactanalyses. In het model worden de koopstromen naar de winkelgebieden in Vlaanderen berekend op basis van filegevoelige reistijden, aanbod (Locatusdata uit hoofdstuk 2) en andere winkelgebiedskenners (sfeer en gezelligheid, micro-bereikbaarheid, cluster-effecten...).

Met het model kunnen we koopstromen berekenen voor de categorieën Dagelijkse goederen en Periodieke goederen, en voor de Uitzonderlijke goederen wordt dit opgesplitst in In en om de woning, Bruin- en witgoed en Doe-het-zelf.

**Een nieuwe methode wil ook zeggen dat de weergave van de koopstromen wijzigt t.o.v. vorige edities.**

- 3.1: We vertrekken in deze editie van het klantenbereik, dit is het totale verzorgingsgebied van je gemeente. Dit wordt uitgedrukt in **feq's**: fulltime equivalenten. 1 feq is een fictieve consument die 100% van het standaardbudget\* voor de productcategorie besteedt in de gemeente. Het reële aantal klanten is dus een veelvoud van dit cijfer. We geven dit weer voor de vijf categorieën in de eerste tabel – Hoe groot is je klantenbereik (verzorgingsgebied) in feq?

In de tweede tabel – Wie koopt er in je gemeente, vind je voor de vijf categorieën eerst het percentage consumenten uit je eigen gemeente (uitgedrukt t.o.v het totale verzorgingsgebied uit de eerste tabel).

Daarna vind je het percentage consumenten uit andere gemeenten.

Ook hier wordt er weer gewerkt met feq's, het reële aantal is dus een veelvoud.

(\*)Het standaardbudget voor de productcategorieën is gebaseerd op het Huishoudbudgetonderzoek van de FOD Economie.

- 
- 3.2: Vanuit welke gemeenten wordt er gekocht in je gemeente? Dit geven we weer op kaarten voor de vijf categorieën.
  - 3.3: In welke andere gemeenten kopen je eigen inwoners? In deze tabel vind je de top 10 van andere gemeenten waarin je eigen inwoners kopen als ze niet voor hun eigen gemeente kiezen.

Het voordeel van deze nieuwe methode is dat we vanaf volgend jaar evoluties kunnen weergeven.



---

### 3.1 Algemene koopstroomgegevens per productgroep voor ZWEVEGEM

Hoe groot is je klantenbereik (verzorgingsgebied) in feq?

	ZWEVEGEM	Gemiddelde VRIND	Gemiddelde Provincie	Gemiddelde Vlaams Gewest
KLANTENBEREIK (IN FEQ)				
Dagelijkse Aankopen (DG)	19 048	17 840	18 450	20 455
Periodieke Aankopen (PG)	7 286	12 522	23 216	21 417
In En Om De Woning (UG)	14 989	18 452	18 479	20 997
Bruin- En Witgoed (UG)	89	13 765	18 847	20 504
Doe-het-zelf (UG)	7 367	14 739	18 561	20 866

*Bron: RetailCompass (juli 2016), verwerkt door RetailSonar*

---

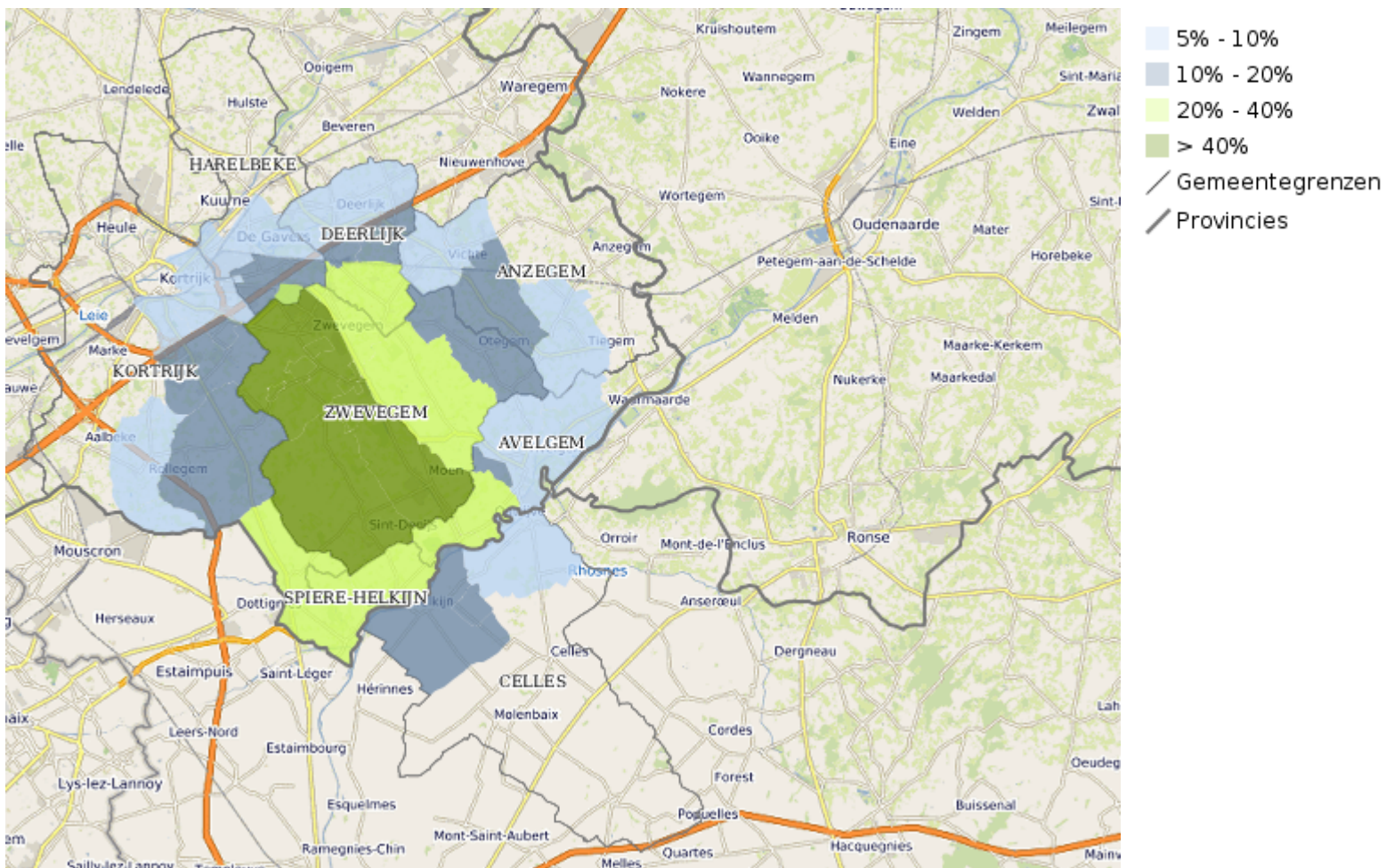
## Wie koopt in je gemeente?

	ZWEVEGEM	Gemiddelde VRIND	Gemiddelde Provincie	Gemiddelde Vlaams Gewest
CONSUMENTEN UIT JE EIGEN GEMEENTE (percentage t.o.v. verzorgingsgebied)				
Dagelijkse Aankopen (DG)	50,7%	41,1%	56,4%	55,5%
Periodieke Aankopen (PG)	74,8%	33,8%	39,0%	37,7%
In En Om De Woning (UG)	28,7%	19,6%	37,2%	33,8%
Bruin- En Witgoed (UG)	100,0%	20,2%	38,2%	37,1%
Doe-het-zelf (UG)	63,4%	33,5%	48,5%	46,6%
CONSUMENTEN UIT ANDERE GEMEENTEN (percentage t.o.v. verzorgingsgebied)				
Dagelijkse Aankopen (DG)	49,3%	58,9%	43,6%	44,5%
Periodieke Aankopen (PG)	25,2%	66,2%	61,0%	62,3%
In En Om De Woning (UG)	71,3%	80,4%	62,8%	66,2%
Bruin- En Witgoed (UG)	0,0%	79,8%	61,8%	62,9%
Doe-het-zelf (UG)	36,6%	66,5%	51,5%	53,4%

*Bron: RetailCompass (juli 2016), verwerkt door RetailSonar*

### 3.2 Vanuit welke gemeenten wordt er gekocht in je gemeente?

Vanuit welke gemeenten worden er Dagelijkse Goederen (DG) gekocht in je gemeente? (ZWEVEGEM)

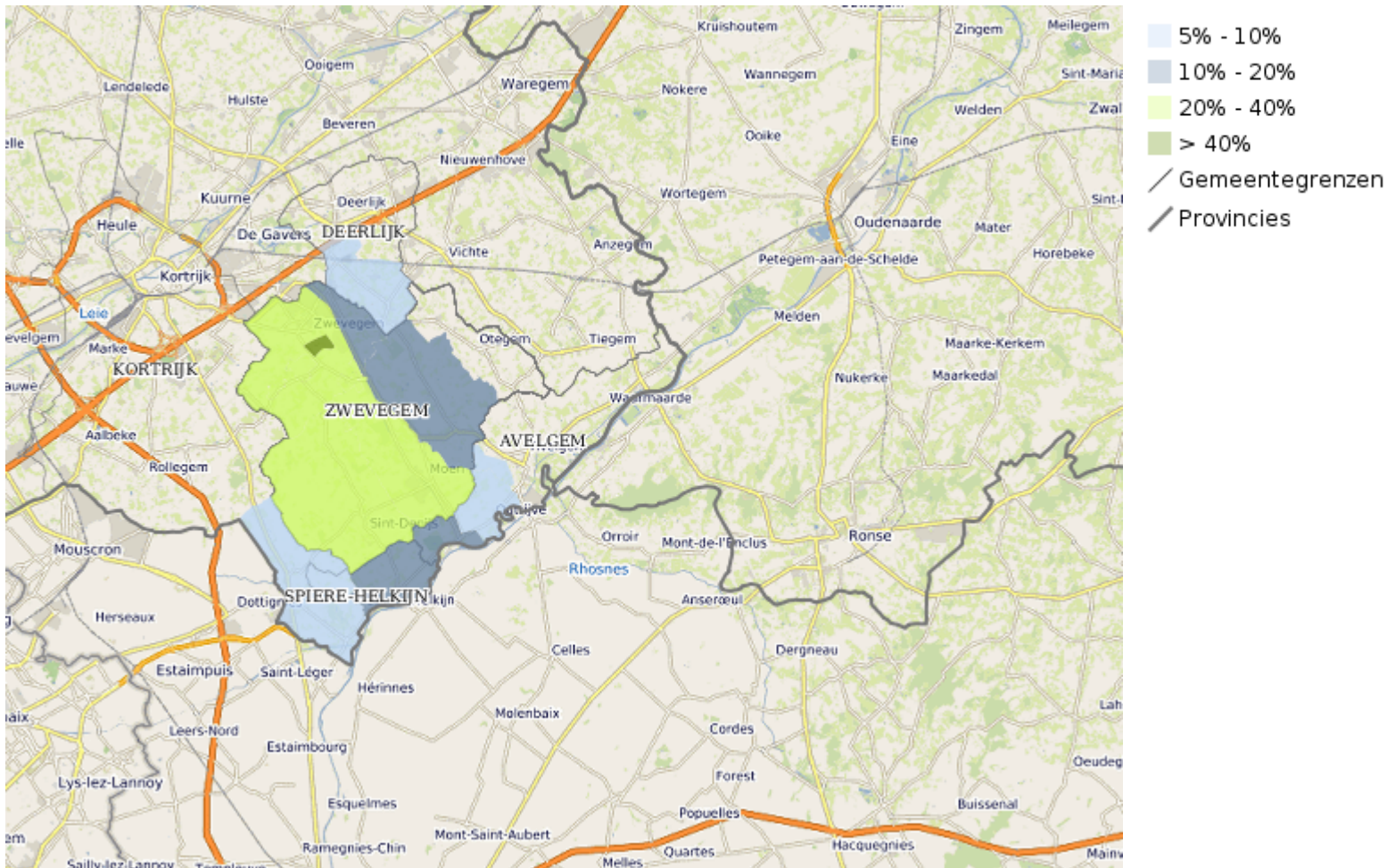


---

*De gevisualiseerde percentages drukken uit in welke mate de inwoners van een bepaalde gemeente hun inkopen doen voor de desbetreffende productgroep in de gemeente ZWEVEGEM. De kleur van de eigen gemeente drukt bijvoorbeeld uit hoeveel procent van de aankopen voor de productgroep worden gedaan binnen de eigen gemeente. Gemeentes waar minder dan 5% van de inwoners in gemeente ZWEVEGEM aankopen doet voor een specifieke productgroep, worden niet weergegeven.*

*Bron: RetailCompass (juli 2016), verwerkt door RetailSonar*

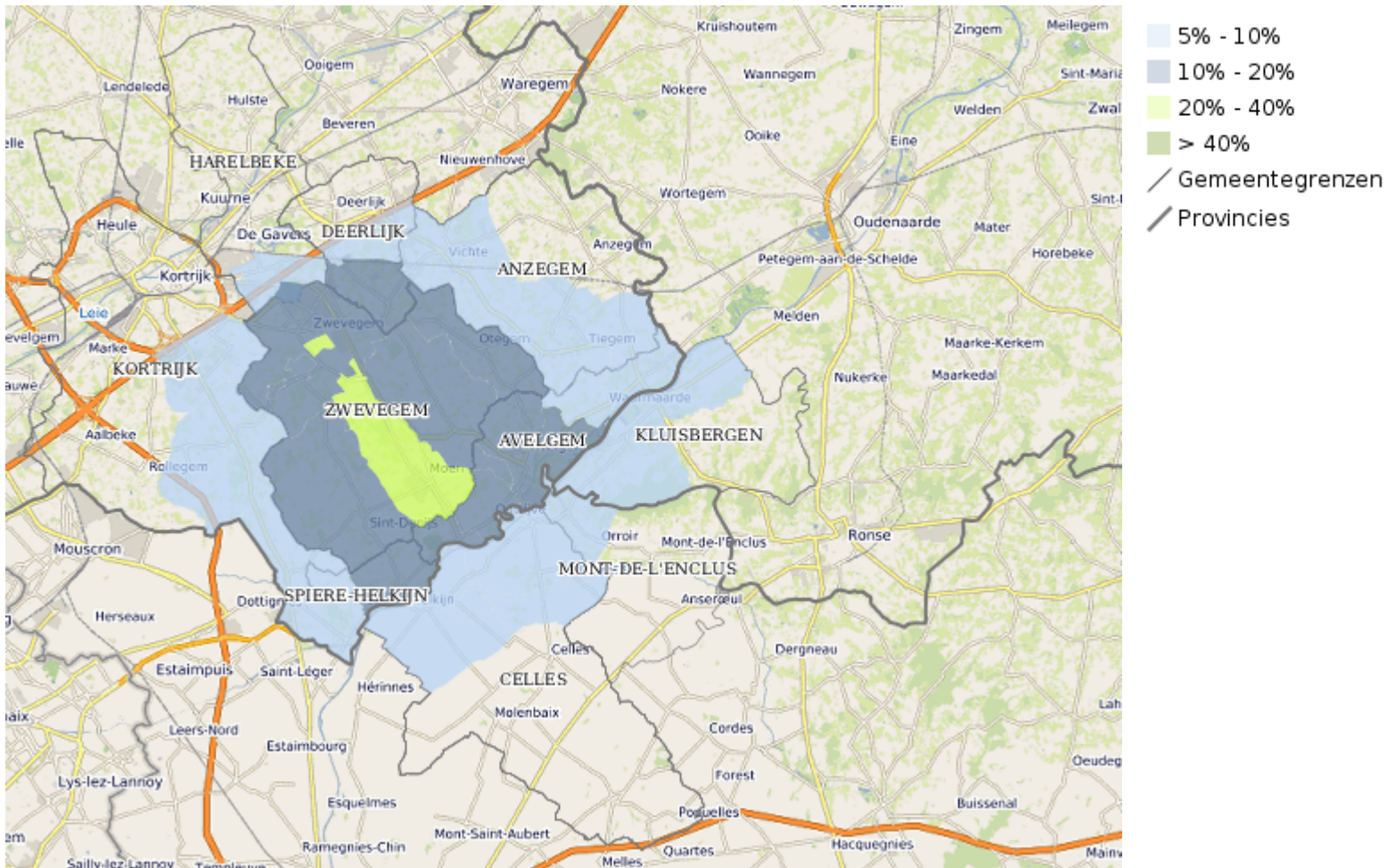
## Vanuit welke gemeenten worden er Periodieke Goederen (PG) gekocht in je gemeente? (ZWEVEGEM)



De gevisualiseerde percentages drukken uit in welke mate de inwoners van een bepaalde gemeente hun inkopen doen voor de desbetreffende productgroep in de gemeente ZWEVEGEM. De kleur van de eigen gemeente drukt bijvoorbeeld uit hoeveel procent van de aankopen voor de productgroep worden gedaan binnen de eigen gemeente. Gemeentes waar minder dan 5% van de inwoners in gemeente ZWEVEGEM aankopen doet voor een specifieke productgroep, worden niet weergegeven.

Bron: RetailCompass (juli 2016), verwerkt door RetailSonar

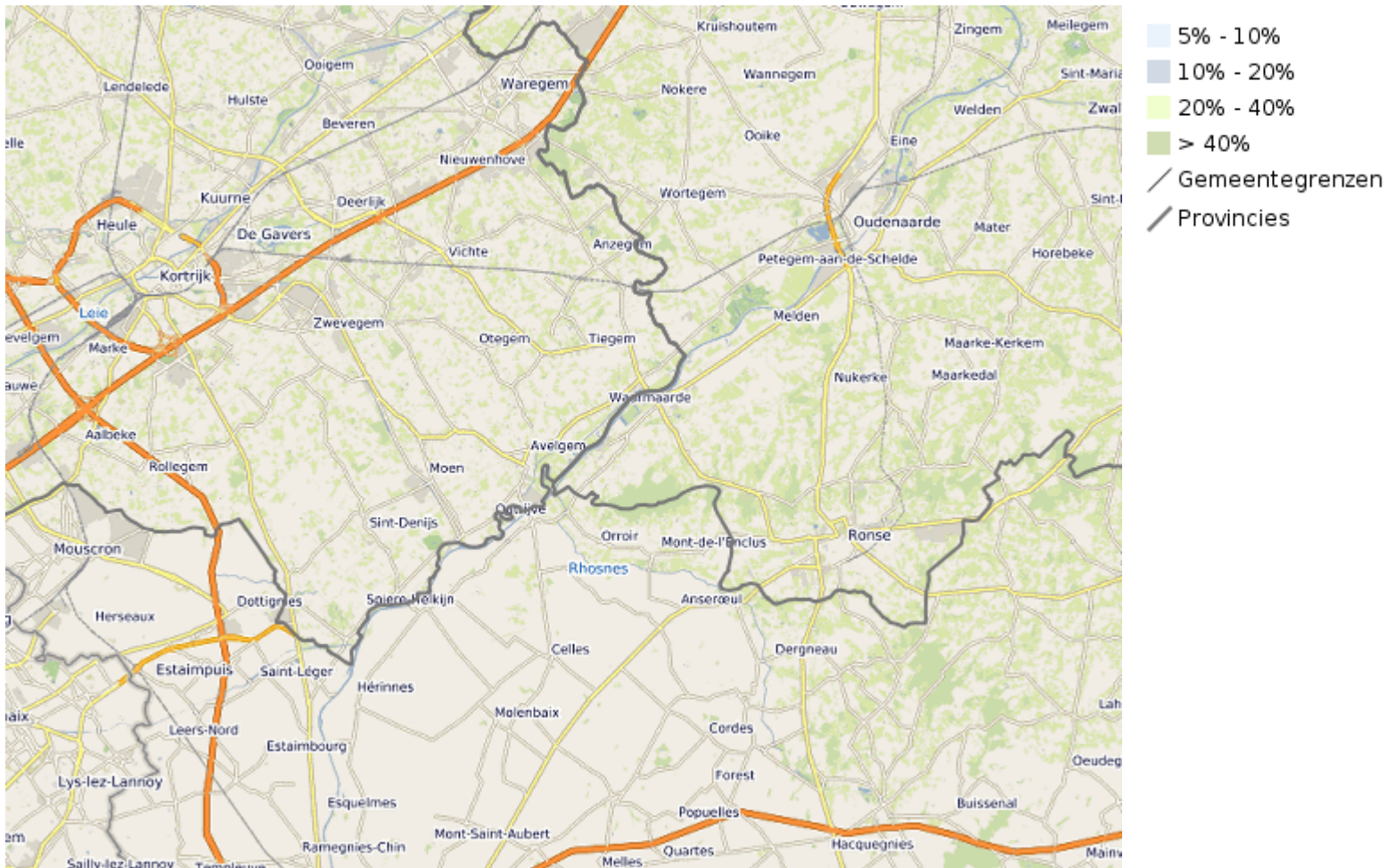
## Vanuit welke gemeenten worden er In En Om De Woning (UG) gekocht in je gemeente? (ZWEVEGEM)



De gevisualiseerde percentages drukken uit in welke mate de inwoners van een bepaalde gemeente hun inkopen doen voor de desbetreffende productgroep in de gemeente ZWEVEGEM. De kleur van de eigen gemeente drukt bijvoorbeeld uit hoeveel procent van de aankopen voor de productgroep worden gedaan binnen de eigen gemeente. Gemeentes waar minder dan 5% van de inwoners in gemeente ZWEVEGEM aankopen doet voor een specifieke productgroep, worden niet weergegeven.

Bron: RetailCompass (juli 2016), verwerkt door RetailSonar

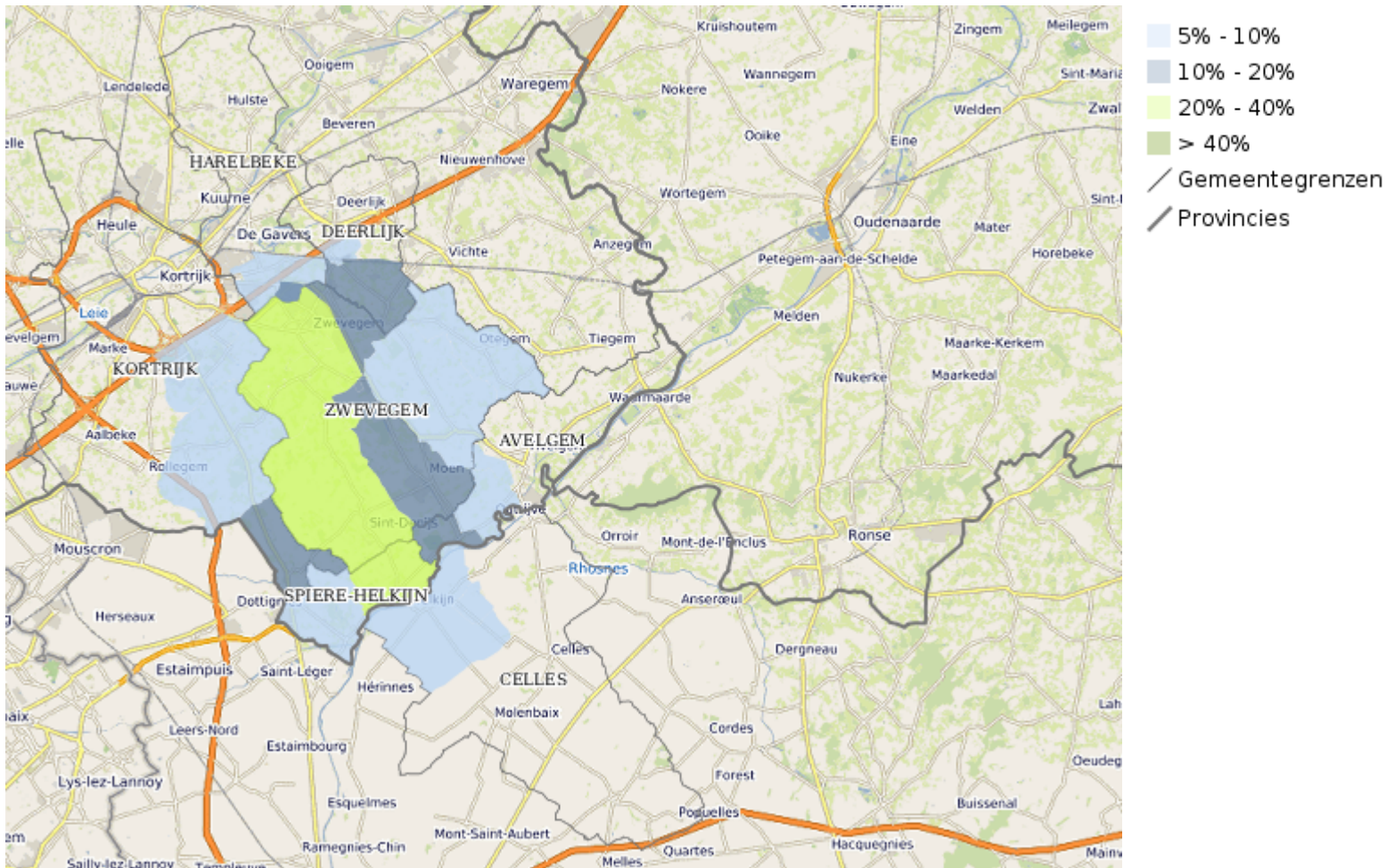
## Vanuit welke gemeenten worden er Bruin- En Witgoed (UG) gekocht in je gemeente? (ZWEVEGEM)



De gevisualiseerde percentages drukken uit in welke mate de inwoners van een bepaalde gemeente hun inkopen doen voor de desbetreffende productgroep in de gemeente ZWEVEGEM. De kleur van de eigen gemeente drukt bijvoorbeeld uit hoeveel procent van de aankopen voor de productgroep worden gedaan binnen de eigen gemeente. Gemeentes waar minder dan 5% van de inwoners in gemeente ZWEVEGEM aankopen doet voor een specifieke productgroep, worden niet weergegeven.

Bron: RetailCompass (juli 2016), verwerkt door RetailSonar

## Vanuit welke gemeenten worden er Doe-het-zelf (UG) gekocht in je gemeente? (ZWEVEGEM)



De gevisualiseerde percentages drukken uit in welke mate de inwoners van een bepaalde gemeente hun inkopen doen voor de desbetreffende productgroep in de gemeente ZWEVEGEM. De kleur van de eigen gemeente drukt bijvoorbeeld uit hoeveel procent van de aankopen voor de productgroep worden gedaan binnen de eigen gemeente. Gemeentes waar minder dan 5% van de inwoners in gemeente ZWEVEGEM aankopen doet voor een specifieke productgroep, worden niet weergegeven.

Bron: RetailCompass (juli 2016), verwerkt door RetailSonar



---

### 3.3 In welke andere gemeenten kopen je inwoners?

DAGELIJKSE AANKOPEN (DG)	PERIODIEKE AANKOPEN (PG)	IN EN OM DE WONING (UG)	BRUIN- EN WITGOED (UG)	DOE-HET-ZELF (UG)
1. Kortrijk	1. Kortrijk	1. Deerlijk	1. Kortrijk	1. Kortrijk
2. Avelgem	2. Anzegem	2. Kortrijk	2. Anzegem	2. Anzegem
3. Harelbeke	3. Wevelgem	3. Anzegem	3. Kuurne	3. Deerlijk
4. Anzegem	4. Waregem	4. Kuurne	4. Wevelgem	4. Harelbeke
5. Kuurne	5. Gent	5. Harelbeke	5. Waregem	5. Kuurne
6. Deerlijk	6. Kuurne	6. Wevelgem	6. Deerlijk	6. Waregem
7. Waregem	7. Deerlijk	7. Spiere-Helkijn	7. Ronse	7. Avelgem
8. Wevelgem	8. Roeselare	8. Waregem	8. Harelbeke	8. Spiere-Helkijn
	9. Ronse	9. Moorslede	9. Oudenaarde	9. Wevelgem
			10. Roeselare	10. Ronse

*De lijst van gemeenten is gelimiteerd tot de 10 belangrijkste gemeenten per productgroep. Gemeenten waarin minder dan 1% van de totale uitgaven van de gemeente wordt gedaan, worden niet weergegeven.*

*Bron: RetailCompass (juli 2016), verwerkt door RetailSonar*

---

## 3.4 E-commerce: een aantal kerncijfers

### E-commerce: een aantal kerncijfers

Hoeveel wordt er online gekocht? Wat zijn de bestedingen in e-commerce? In dit hoofdstuk zoomen we daarop in, aan de hand van de infographic "BeCommerce Market Monitor 2016 (jan-dec)" van GFK.

In deze monitor wordt de B2C-markt (kleinhandel) belicht. Op de publicatiedatum van de feitenfiches 2017 vormt deze monitor de meest recente én ook volledige info over de e-commerce in België. We gebruiken dus niet meer de cijfers per gemeente uit de interprovinciale studie van 2013. Het is duidelijk dat informatie over e-commerce, louter gebaseerd op consumentenbevraging, al snel achterhaald is in tijden waarin online shopping een steeds grotere rol speelt.

Check <https://www.becommerce.be/nl/leden/marktonderzoeken/becommerce-market-monitor/> om steeds de meest recente versie te raadplegen (publicatie op kwartaalbasis).

In wat volgt vind je de infographic, alsook een woordje uitleg.

In de category NearFood valt:

- Reinigingsmiddelen
- Diervoeding
- Tabak
- Babyvoeding
- Overige non-food artikelen, zoals aluminiumfolie, bakpapier en batterijen

---

Algemeen stellen we in 2016 stijgingen vast, zowel in de online uitgaven als in het aantal producten dat gekocht wordt, als in het aantal online shoppers.

- 9,08 miljard euro wordt online uitgegeven, aan 85,2 miljoen aankopen. Dit komt overeen met 16% van de uitgaven in België.
- Dit wordt besteed door 8,4 miljoen online shoppers (geen unieke).

Zij kopen voornamelijk via de laptop en desktop. In mindere mate kopen we via tablet en smartphone.

- 16% van de uitgaven gebeurt online. In 2015 was dit 14%.
- Wat betreft goederen, kopen we 8% online. De online aankoop van diensten is gestegen van 59% in 2015 naar 63% in 2016.

In de top 5 staan met stip op 1 vliegtickets, daarna toegangstickets, reizen, media & entertainment, telecom.

- De Rookie of the year, dit is de grootste groeier in e-commerce in 2016, is de Food/NearFoodsector.

© BeCommerce market monitor, powered by becommerce, postnl, Worldline, Google, GFK.



## Online spendings

€ **9.08 billion**

Compared to Jan-Dec '15

+10%

## Number of online purchases

**85.2 million**



+5%

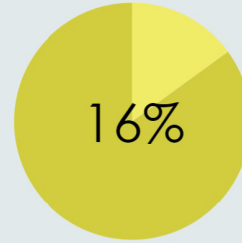
## People shopping online

**8.4 million**

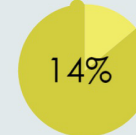


+2%

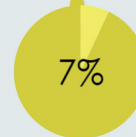
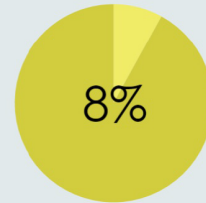
## Share of online spending Based on spendings



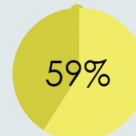
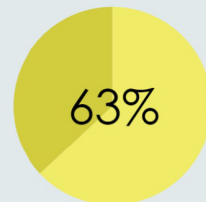
Jan-Dec '15



## Online share products Based on spendings



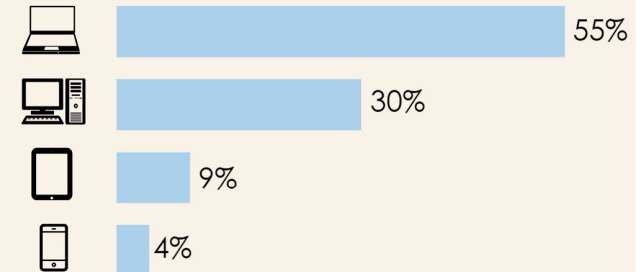
## Online share services Based on spendings



## Top 5 Categories Based on spendings

- 85% Non-packaged Airline Tickets and Accomodation (service)
- 74% Tickets for Attractions and Events (service)
- 66% Package Holidays (service)
- 42% Media & Entertainment (product)
- 29% Telecom (product)

## Distribution of online spending per device



## Rookie of the year Biggest growth since Jan-Dec 2015

**Food/Nearfood** +135%  
Jan-Dec '15: 0.5% | Jan-Dec '16: 1.1%

powered by:



The BeCommerce Market Monitor reports the total Belgian online consumer market on a quarterly basis. The report is based on continuous data tracking of retail panels and consumers, supplemented with additional consumer research.

More information: contact Inge Zeeuws  
Inge.Zeeuws@gfk.com

---

## 4 Bijlagen

In deze bijlage vind je meer info over de gebruikte onderverdelingen in de tabellen en kaarten in hoofdstuk 2 – Overzicht winkelaanbod.

### **4.1 Panden: productgroepen, hoofdbranches en de categorieën uit het decreet Integraal Handelsvestigingsbeleid (IHB)**

Locatus inventariseert de verkooppunten (panden) en de winkelgebieden volgens bepaalde indelingen. Het decreet Integraal Handelsvestigingsbeleid hanteert een andere onderverdeling. In onderstaande tabel vind je:

- de verdeling volgens productgroep en hoofdbranches (kolom 1 en 2)
- de categorie uit het IHB (kolom 3)
- de subcategorieën (indeling Vlaamse provincies) voor restcategorie D uit het IHB (kolom 4)

Deze indelingen worden in de tabellen in hoofdstuk 2 gebruikt.

<b>Productgroep Locatus</b>	<b>Hoofdbranche - Locatus</b>	<b>Categorie Decreet Integraal Handelsvestigingsbeleid (IHB)</b>	<b>Subcategorie D (indeling Vlaamse provincies)</b>
Dagelijkse Goederen	Levensmiddelen	A) Verkoop van voeding	
	Persoonlijke Verzorging	B) Verkoop van goederen voor persoonsuitrusting	
Periodieke Goederen	Kleding en mode	B) Verkoop van goederen voor persoonsuitrusting	
	Huishoudelijke artikelen	D) Verkoop van andere producten	D1) Huishoudelijke artikelen
	Vrije tijd	D) Verkoop van andere producten	D2) Vrije tijd
Uitzonderlijke Goederen	In en om woning	D) Verkoop van andere producten	D3) In en om de woning, bruin-/witgoed en DIY
		C) Verkoop van planten, bloemen en goederen voor land- en tuinbouw	
	Bruin- en witgoed	D) Verkoop van andere producten	D3) In en om de woning, bruin-/witgoed en DIY
	Auto en fiets	D) Verkoop van andere producten	D4) Automaterialen en fiets
	Doe-het-zelf	D) Verkoop van andere producten	D3) In en om de woning, bruin-/witgoed en DIY
	Overige detailhandel	Overige detailhandel (*)	D) Verkoop van andere producten
Horeca	Horeca	NVT	
Cultuur	Cultuur	NVT	
Transport en brandstoffen	Transport en brandstoffen (**)	D) Verkoop van andere producten	D5) Automotive
Ontspanning	Ontspanning	NVT	
Diensten	Diensten	NVT	
Leegstand	Leegstand	NVT	

(\*) De Locatusbranche 'Zehandskleding' behoort tot IHB-categorie b, alle andere branches bij hoofdbranche 'Overige detailhandel' behoren tot IHB-categorie d.

(\*\*) De Locatusbranches 'Tankstation' en 'Brandstoffen' bij hoofdbranche 'Transport en brandstoffen' zitten niet mee in categorie d. Het IHB is niet van toepassing.

nvt: het IHB is niet van toepassing

---

## 4.2 Panden: winkelgebieden en winkelgebiedstypes

Locatus clustert de panden in winkelgebieden en winkelgebiedstypes.

- De winkelgebiedstypes komen aan bod in de kaarten in hoofdstuk 2.
- De winkelgebieden (met telkens een unieke naam) komen aan bod in de tabellen over het winkelaanbod per winkelgebied en in de tabellen m.b.t. het IHB in hoofdstuk 2.

Hieronder vind je de tabel met de verschillende winkelgebiedstyperingen.

Winkelgebiedshoofdtype	Winkelgebiedstypering
Centraal	Binnenstad
Centraal	Hoofdwinkelgebied groot
Centraal	Hoofdwinkelgebied klein
Centraal	Kernverzorgend centrum groot
Centraal	Kernverzorgend centrum klein
Ondersteunend	Baanconcentratie
Ondersteunend	Binnenstedelijke winkelstraat
Ondersteunend	Kernondersteunend groot
Ondersteunend	Kernondersteunend klein
Ondersteunend	Kernondersteunend middel
Overig	Grootschalige concentratie
Overig	Shopping center
Overig	Speciaal Winkelgebied
Verspreide bewinkeling	Verspreide bewinkeling

De definitie voor elk winkelgebieds(hoofd)type vind je op [www.locatus.be](http://www.locatus.be).